

FONDOVALLE

**FREE
LAB**



ESSENTIAL FREEDOM



FREELAB

PORCELAIN STONEWARE 120x240 120x120 60x120

DESIRE FOR FREEDOM AND NEW CREATIVE FRONTIERS

Desiderio di libertà verso nuovi orizzonti creativi | Désir de liberté vers de nouveaux horizons créatifs |
Wunsch nach Freiheit in Richtung kreativer Horizonte | Стремление к свободе, поиск новых творческих горизонтов

Freelab risponde all'esigenza di personalizzare sempre di più gli ambienti, circondandosi di materiali versatili, dall'estetica neutra, facilmente accostabile ad arredi e complementi dal design ricercato o dal fascino vissuto che lasciano la libertà di "riconfigurare" gli spazi secondo la propria personalità. La collezione esprime al meglio la tendenza condivisa di recuperare uno stile di vita autentico, in armonia con la natura e con sensazioni ricche di calore e di storia.

Freelab meets increasing demand for increased customisation opportunities in interior design. Offering versatile, aesthetically neutral materials, it effortlessly sets off any style of furniture and accessories, whether edgily modern or beautifully worn, giving users the freedom to re-invent spaces to suit their personality. The collection embodies today's common desire to get back to a more natural lifestyle, choosing materials which are in touch with nature and imbued with warmth and a sense of history.

Freelab répond à l'exigence de personnaliser de plus en plus les espaces, en s'entourant de matériaux polyvalents, présentant une esthétique neutre, facile à assortir au mobilier et à des compléments au design raffiné au charme vécu nous laissant libres de « reconfigurer » les espaces selon la personnalité de chacun. La collection exprime au mieux la tendance partagée

de récupérer un style de vie authentique, en harmonie avec la nature et avec des sensations riches en chaleur et en histoire.

Freelab geht auf das Erfordernis ein, die Räume immer mehr kundenspezifisch zu gestalten, sich mit vielseitigen Materialien mit einem neutralen Aussehen zu umgeben, die mühelos zu Einrichtung und Elementen auserlesenen Designs oder antikem Reiz passen, die die Freiheit lassen, die eigenen Räume nach der eigenen Persönlichkeit zu "gestalten". Die Kollektion bringt bestens den gemeinsamen Trend zum Ausdruck, zu einem authentischen Lebensstil im Einklang mit der Natur sowie an Wärme und Geschichte reichen Eindrücken zurückzukehren.

Freelab отвечает на необходимость все большей индивидуализации интерьеров путем использования универсальных материалов с нейтральным эстетическим видом, которые легко сочетаются с мебелью и дополнениями с изысканным дизайном или очарованием старинных вещей, предоставляя свободу переформирования пространств в соответствии с собственной индивидуальностью. Коллекция наилучшим образом выражает распространенную тенденцию возвращаться к естественному жизненному стилю, к гармонии с природой и с ощущениями, преисполненными теплом и историей.

FREELAB

PORCELAIN STONEWARE 120x240 120x120 60x120

THE HARMONY OF EVER-EVOLVING NEUTRAL SURFACES

Armonia di superfici neutre in continuo divenire | Harmonie de surfaces neutres en évolution constante | Harmonie von neutralen Oberflächen in ständiger Veränderung | Гармония постоянно преобразующихся нейтральных поверхностей

Una texture omogenea su una base cementizia, di spessore 6,5 mm, viene proposta in quattro sfumature di grigio, impreziosite da leggeri dettagli, per ampliare la sensazione di continuità visiva e con essa un'idea di libertà creativa, da utilizzare nella dimensione privata come in quella pubblica. Freelab è perfetta in abbinamento alla collezione Komi o Dream, in particolare come base neutra per esaltare il decoro Woods; trova inoltre nelle originali geometrie della collezione Match una delle sue tante espressioni estetiche: tutte sinonimo di una grande versatilità progettuale.

Available in four shades of gray with light detailing, the even texture of Freelab extends over a 6.5 mm thick cement-based tile, expanding the sense of visual continuity and, with it, an idea of creative freedom. Ideal for use in both public and private spaces. Freelab is ideal to pair with the Komi or Dream collections, especially for use as a neutral background that sets off the Woods décor; used together with the original geometric motifs of the Match collection, it becomes another great tool for artistic expression - and another example of the collection's great design versatility.

Une texture homogène sur une base de ciment, d'une épaisseur de 6,5 mm, est proposée en quatre nuances de gris, enrichies de légers détails, pour augmenter la sensation de continuité visuelle accompagnée d'une idée de liberté créative à utiliser dans la dimension privée et publique. Freelab est parfaite lorsqu'elle est associée à la collection Komi ou Dream, en particulier comme une base neutre pour exalter le décor Woods ; en outre, les géométries originales de la collection

Match représentent une de ses nombreuses expressions esthétiques : elles sont toutes synonymes d'une grande polyvalence conceptuelle.

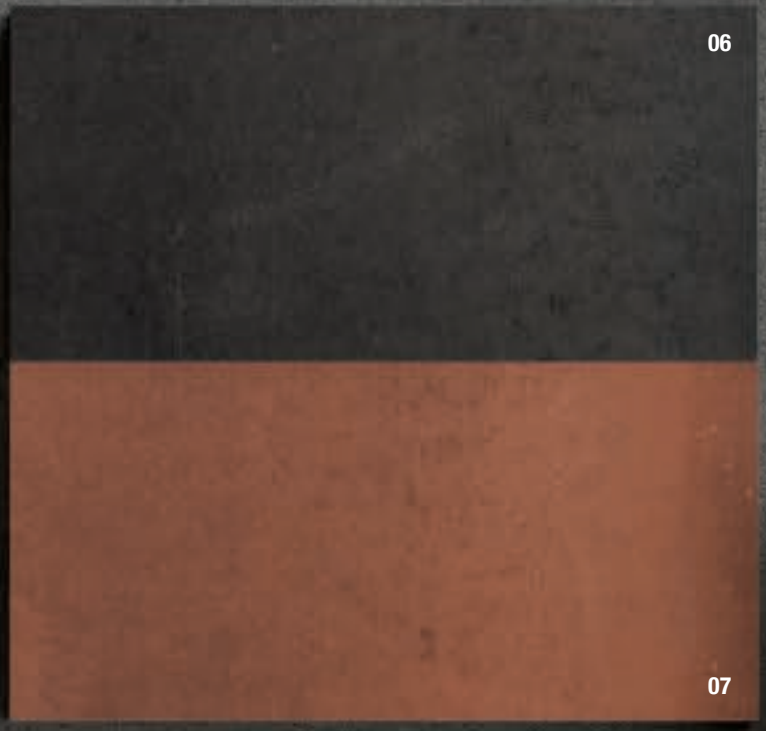
Eine gleichmäßige Textur auf einem Untergrund aus Zement mit einer Stärke 6,5 mm, wird in vier Grautönen angeboren, die durch zarte Details bereichert werden, um den Eindruck visueller Kontinuität und mit ihr eine Idee kreativer Freiheit zu verstärken, die im privaten wie auch im öffentlichen Rahmen zum Einsatz kommen kann. Freelab ist in Kombination mit der Kollektion Komi oder Dream, insbesondere als neutrale Basis perfekt, um das Dekor Woods hervorzuheben; außerdem findet sie sich in den originellen Formen der Kollektion Match eine ihrer vielen gestalterischen Ausdrucksformen: alle sind Synonym einer großen Vielfaltigkeit des Entwurfs.

Однородная текстура на цементной основе толщиной 6,5 мм предлагается в четырех оттенках серого цвета, обогащенных легким узором, для подчеркивания ощущения зрительной непрерывности и связанного с ней принципа творческой свободы. Она предназначена для применения как в частной, так и в общественной сфере. Freelab отлично сочетается с коллекцией Komi или Dream, в частности, выступая в роли нейтрального фонового материала для подчеркивания декора Woods. Кроме того, оригинальные геометрические формы коллекции Match выражают одну из ее многочисленных эстетических составляющих, которые отражают выраженную дизайнерскую универсальность.

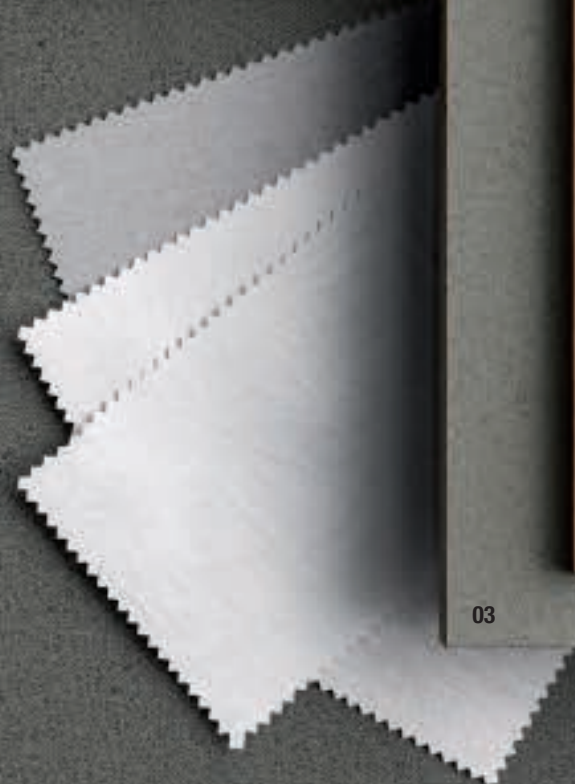


FREELAB

MATCHING COLOURS AND SURFACES



- 01_Freelab White
- 02_Freelab Black
- 03_Freelab Dark Grey
- 04_Freelab Grey
- 05_Dream Sage
- 06_Acidic Iron
- 07_Acidic Corten
- 08_Infinito 2.0 Lincoln
- 09_Infinito 2.0 Marbletech Calacatta
- 10_Komi Pure
- 11_Komi Natural



FREELAB GREY

A PURITY OF EXPRESSION UNDERLYING EVERYDAY ACTIVITIES

La purezza espressiva nello sfondo di un gesto quotidiano
La pureté expressive comme toile de fond d'un geste quotidien
Die expressive Reinheit im Hintergrund einer alltäglichen Geste
Чистота выражения на фоне повседневной деятельности



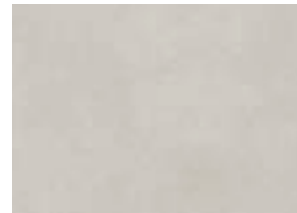
Freelab Grey 120x120 . 47,24"x47,24"







Freelab Grey 120x120 . 47,24"x47,24"
Dream Woods 120x240 . 47,24"x94,49"



FREELAB
Grey



DREAM
Sage



DREAM
Woods



FREELAB WHITE

BRIGHT AND LIGHT TILING THAT REFLECTS YOUR STYLE

Luminosa e leggera la materia segue il vostro stile
Lumineuse et légère la matière suit votre style
Hell und leicht folgt die Materie Ihrem Stil
Светлый и легкий материал следует вашему стилю



Freelab White 120x120 . 47,24"x47,24"
Dream Sage 120x240 . 47,24"x94,49"
Dream Woods 120x240 . 47,24"x94,49"

FREELAB BLACK

LARGE SURFACES AND PARED DOWN DECORATION FOR NEW SOLUTIONS

Grandi superfici e decorazioni minime per nuove soluzioni
De grandes surfaces et des décorations minimales pour de nouvelles solutions
Große Flächen und minimale Dekorationen für neue Lösungen
Большие поверхности и минимальный декор создают новые решения

Freelab Black 120x240 . 47,24"x94,49"
Match Freelab Grey 35x25x60 . 13,78"x9,84"x23,62"
Match Freelab Black 35x25x60 . 13,78"x9,84"x23,62"



FREELAB BLACK

A UNIQUE SENSE OF WARMTH AND NATURALNESS

Un'unica sensazione di calore e naturalezza
Une sensation de chaleur et de naturel unique
Ein einzigartiges Gefühl von Wärme und Natürlichkeit
Уникальное ощущение тепла и натуральности



Freelab Black 120x120 . 47,24"x47,24"
Komi Pure 24x120 . 9,45"x47,24"



FREELAB DARK GREY

GREAT CREATIVE FREEDOM PROVIDING A BACKDROP FOR ENDLESS DIFFERENT STORIES

Una grande libertà creativa sottolinea storie sempre diverse
Une grande liberté créative souligne des histoires toujours différentes
Eine große kreative Freiheit unterstreicht immer wieder andere Geschichten
Большая творческая свобода рассказывает все новые и новые истории







Freelab Dark Grey 120x120 . 47,24"x47,24"
Acidic Corten 120x240 . 47,24"x94,49"
Komi Natural 24x240 . 9,45"x94,49"

FREELAB

Lastre di ceramica in gres porcellanato - Gruppo Bla UGL | Porcelain stoneware slabs - Gruppe Bla UGL | Dalles en céramique en grès céram - Group Bla UGL | Keramikplatten aus Feinsteinzeug - Gruppe Bla UGL | керамические плиты из керамогранита - группа Bla UGL

THICKNESS

 **6,5 mm**
SELF LEVELING

SURFACES

Naturale Rettificato | Natural Rectified
Naturel Rectifié | Natural Rektifiziert
Натуральный Ректифицированный

SIZES

120x240
120x120
60x120

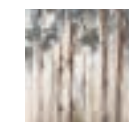
TECH INFO

 **V2**  **R10**  **B**  **DCOF**
≥0,57  **Classe 5**



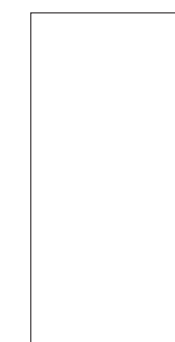
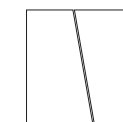
Decori abbinabili | Coordinated decorations | Décors à assortir | Passende Dekore | Сочетающийся декор

DREAM

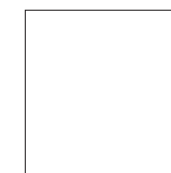


Woods

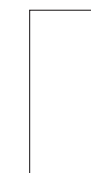
MATCH



120x240
47,24"x94,49"










120x120
47,24"x47,24"



60x120
23,62"x47,24"

Imballi | Packages | Emballages | Verpackungen | Упаковка

M ² SQM	pcs. x 	m ² x 	kg x 	 x 	m ² x 	kg x 	m ² x pcs.	kg x m ²	kg cassa kg box	kg totali total kg	dimensione esterna cassa crate overall dimensions
120x240	1	2,88	44,64	18	51,84	803,52	2,88	15,50	64	867,52	253x132x30,4 cm
120x120	2	2,88	44,64	20	57,60	892,80	1,44	15,50	60	952,80	132x132x53 cm
60x120	2	1,44	22,32	30	43,20	669,60	0,72	15,50	20	689,60	80x120 cm con sponde laterali with lateral side
PZ PCS											
5x120 battiscopa	7	-	6,30	-	-	-	-	-	-	-	-
33x120x5 gradino lineare LL	1	-	7,30	-	-	-	-	-	-	-	-
33x120x5 gradino angolare LL	1	-	7,50	-	-	-	-	-	-	-	-

FREELAB

Naturale Rettificato | Natural Rectified | Naturel Rectifié | Natural Rektifiziert | Натуральный Ректифицированный

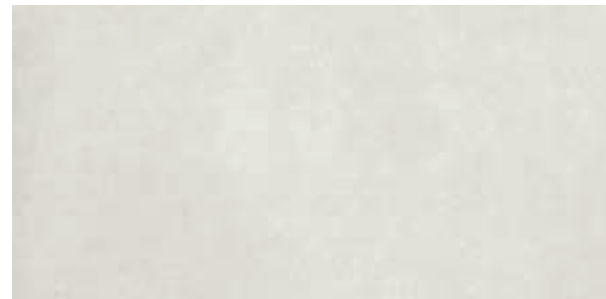
White



120x240 . 47,24"x94,49"
FRL012



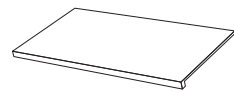
120x120 . 47,24"x47,24"
FRL014



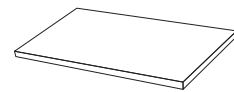
60x120 . 23,62"x47,24"
FRL015



5x120 . 1,97"x47,24"
battiscopa
FRL031



33x120x5 . 12,99"x47,24"x1,97"
gradino lineare LL
FRL032



33x120x5 . 12,99"x47,24"x1,97"
gradino angolare LL
FRL033

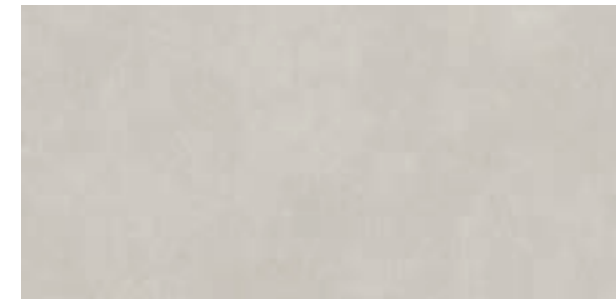
Grey



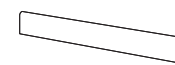
120x240 . 47,24"x94,49"
FRL002



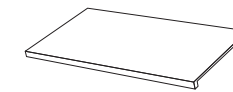
120x120 . 47,24"x47,24"
FRL004



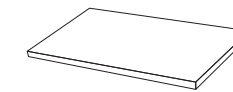
60x120 . 23,62"x47,24"
FRL005



5x120 . 1,97"x47,24"
battiscopa
FRL025



33x120x5 . 12,99"x47,24"x1,97"
gradino lineare LL
FRL026



33x120x5 . 12,99"x47,24"x1,97"
gradino angolare LL
FRL027

FREELAB

Naturale Rettificato | Natural Rectified | Naturel Rectifié | Natural Rektifiziert | Натуральный Ректифицированный

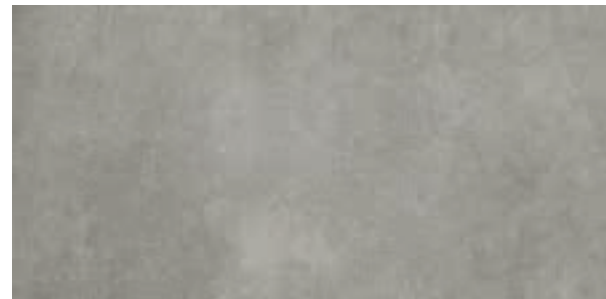
Dark Grey



120x240 . 47,24"x94,49"
FRL017



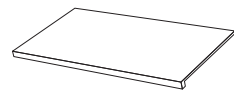
120x120 . 47,24"x47,24"
FRL019



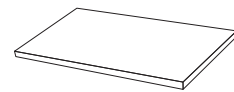
60x120 . 23,62"x47,24"
FRL020



5x120 . 1,97"x47,24"
battiscopa
FRL034



33x120x5 . 12,99"x47,24"x1,97"
gradino lineare LL
FRL035



33x120x5 . 12,99"x47,24"x1,97"
gradino angolare LL
FRL036

Black



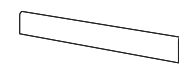
120x240 . 47,24"x94,49"
FRL007



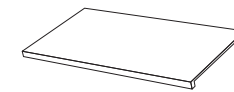
120x120 . 47,24"x47,24"
FRL009



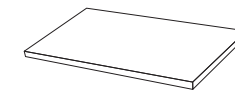
60x120 . 23,62"x47,24"
FRL010



5x120 . 1,97"x47,24"
battiscopa
FRL028



33x120x5 . 12,99"x47,24"x1,97"
gradino lineare LL
FRL029



33x120x5 . 12,99"x47,24"x1,97"
gradino angolare LL
FRL030

CARATTERISTICHE TECNICHE



Technical characteristics | Caracteristiques technique | Technische eigenschaften | Технические характеристики

Lastre di ceramica in gres porcellanato - Gruppo Bla UGL (UNI EN 14411_G)

Porcelain stoneware slabs - Gruppe Bla UGL (UNI EN 14411_G) | Dalles en céramique en grès céram - Group Bla UGL (UNI EN 14411_G)

Keramikplatten aus Feinsteinzeug - Gruppe Bla UGL (UNI EN 14411_G) | Керамические плиты из керамогранита - Брунна Bla UGL (UNI EN 14411_G)

	Valori limite previsti Established limits Valeurs limites prevues Vorgesehene grenzwerte Предусмотренные иредельные значения	Valore Fondovalle Fondovalle values Valeur Fondovalle Fondovalle Werte Значение Fondovalle	Norma Norms Norm Norme Под
Lunghezza e larghezza Length and width Longueur et largeur Länge und Breite Длина и ширина Spessore Thickness Epaisseur Stärke Толщина Rettilineità degli spigoli Edge straightness Rectitude des arêtes Rechtlinigkeit der Kanten Прямолинейность кромок Ortogonalità Rectangularity Orthogonalité Rechtwinkligkeit Ортогональность Planarità Planarity Planéité Rechtwinkligkeit Плоскостность Qualità della superficie Surface quality Qualité de la surface Oberflächenqualität Качество поверхности	± 0,6%	± 0,9 mm	
	± 5%	± 3%	
	± 0,5%	± 0,6 mm	
	± 0,6%	± 2 mm	UNI EN ISO 10545-2
	± 0,5%	Conforme Compliant Conforme Konform Соответствует	
≥ 95%	Conforme Compliant Conforme Konform Соответствует		
Assorbimento d'acqua Water Absorption Absorption d'eau Wasseraufnahme Водопоглощение	≤ 0,5	≤ 0,1%	UNI EN ISO 10545-3
Resistenza alla flessione Bending strength Resistance a la flexion Biegezugfestigkeit Стойкость к изгибу	Modulo di rottura Modulus of rupture Module de rupture Bruchlast П едел п очности п и азыве ≥ 35 N/mm ²	≥ 50 N/mm ²	UNI EN ISO 10545-4
Resistenza al gelo Frost resistance Résistance au gel Frostbeständigkeit Морозостойкости	Resistente Resistant Résistant Widerstandsfähig Стойкий	Ingelivo Frost proof Ingelif Frostsicher Морозостойкость	UNI EN ISO 10545-12
Resistenza agli sbalzi termici Resistance to thermal shock Résistance aux écarts de température Temperaturwechselbeständigkeit Стойкость к тепловым перепадам	Resistente Resistant Résistant Widerstandsfähig Стойкий	Resistente Resistant Résistant Widerstandsfähig Стойкий	UNI EN ISO 10545-9
Resistenza all'abrasione profonda Deep abrasion resistance Résistance à l'abrasion profonde Tiefenverschleißbeständigkeit Сопротивление глубокому истиранию	≤ 175 mm ³	≤ 130 mm ³	UNI EN ISO 10545-6
Resistenza dei colori alla luce Colour resistance to light exposure Résistance des couleurs à la lumière Farbechtheit unter Lichteinfluss Светостойкость цветов	Resistente Resistant Résistant Widerstandsfähig Стойкий	Resistente Resistant Résistant Widerstandsfähig Стойкий	DIN 51094
Resistenza allo scivolamento Skid resistance Résistance au glissement Rutschhemmung Сопротивление проскальзыванию	Da R9 a R13 From R9 to R13 De R9 à R13 Von R9 bis R13 От R9 до R13	R 10	DIN 51130
Resistenza allo scivolamento Skid resistance Résistance au glissement Rutschhemmung Сопротивление проскальзыванию	Da A a C From A to C De A à C Von A bis C От A до C	A+B	DIN 51097
Resistenza allo scivolamento D-COF Skid resistance_D-COF Résistance au glissement_D-COF Rutschhemmung_D-COF Сопротивление проскальзыванию_DCOF	> 0,42	≥ 0,57	ANSI A 137.1:2012
Resistenza all'attacco chimico Chemical resistance Resistance a l'attaque chimique Beständigkeit gegen chemikalien Стойкость к бытовым химикатам	UB minimo UB minimum UB minimum Mind. UB Минимальный UB	UA; ULA; UHA	UNI EN ISO 10545-13
Resistenza alle macchie Stain resistance Resistance aux taches Fleckenbeständigkeit Стойкость к образованию пятен	Classe 3 minimo class 3 minimum classe 3 minimum Mind. klasse 3 Минимум класс 3	Classe 5	UNI EN ISO 10545-14

Maggiori informazioni per consigli di posa e manutenzione del prodotto su: www.fondovalle.it

For more information about laying and product maintenance, please visit: www.fondovalle.it | Pour de plus amples informations relatives aux conseils de pose et à l'entretien du produit, visitez le site : www.fondovalle.it | Weitere Produktinfos und Verlege- und Wartungsratschläge siehe: www.fondovalle.it | Более подробная информация и рекомендации по укладке изделия и уходу за ним на сайте: www.fondovalle.it



Ceramics of Italy

AD: Marketing Dept.

02/2017

© Ceramica Fondovalle S.p.A.

È vietata la riproduzione, totale e parziale del catalogo in tutte le sue forme.
Reproduction of this printed catalogue totally or partially, is forbidden.

Ceramica Fondovalle si riserva di apportare, qualora lo ritenesse opportuno, eventuali modifiche di natura tecnica o formale ai dati riportati in questo strumento. I colori sono puramente indicativi.
Ceramica Fondovalle reserves the right, when it deems necessary, to make technical and formal changes to the data included herein. The colours are purely illustrative.

FONDOVALLE

Ceramica Fondovalle S.p.A.

Via Rio Piodo, 12
41053 Torre Maina, (MO) Italy
T. +39 0536 934211
F. +39 0536 934250
www.fondovalle.it