

Mosa.

Solids

Solid power



5110V

Solide betekent dat het materiaal sterk is, niet vervormt en dat het zijn intrinsieke waarde behoudt. De collectie Solids vertaalt dit materiaalkarakter op eigen wijze door robuuste uitstraling en functionaliteit. In essentie weerspiegelt Solids Mosa's ambitie om hedendaagse en authentieke keramische oppervlakken te vervaardigen die budgetvriendelijke, alomvattende oplossingen biedt aan architecten en ontwerpers.



Solid impressions

A solid implies a material that is strong, retains its original shape or texture and maintains its intrinsic value. The Solids collection has translated these properties into a line of tiles with robust physical and functional characteristics. Essentially, Solids reflects Mosa's ambition to produce contemporary and authentic porcelain surfaces that offer affordable, comprehensive solutions to architects and designers.

Solide steht für starke Materialien, die sich nicht verformen und ihren intrinsischen Wert behalten. Die Kollektion Solids überträgt diesen Materialcharakter ganz individuell durch ihre robuste Ausstrahlung und Funktionalität. Im Wesentlichen steht Solids für die Absicht von Mosa, moderne und authentische Keramikflächen zu schaffen, die budgetfreundliche Komplettlösungen für Architekten und Designer bieten.

Un solide est un matériau résistant, indéformable et qui conserve ses propriétés intrinsèques. La collection Solids traduit cette caractéristique matérielle de sa propre manière par son aspect robuste et sa fonctionnalité. La série Solids symbolise l'intention de Mosa de concevoir des surfaces céramiques contemporaines et authentiques qui offrent aux architectes et créateurs une solution abordable pour leurs projets.





Pure ceramics

Dankzij een uniek productieproces heeft elke tegel een eigen textuur en kleuropbouw. Het mengproces en het natuurlijk valgedrag van verschillende korrelgroottes wordt gevat in een tegel. Een combinatie van gesproeidroogd granulaat, fijne en grove vlokken wordt in het proces samengeperst en bij hoge temperaturen gesinterd. Daardoor ontstaat er een tegel die zichtbaar duurzaam is: de oplossing voor intensief gebruik.

A unique production process gives each tile an individual texture and colour formation. The mixing process and the natural movement of the different-sized grains when falling has been embodied in a tile. A combination of spray-dried granulates and fine and coarse flakes are pressed and fired at high temperatures to create a tile that offers recognizable durability - an ideal solution for high traffic areas.

Dank eines einzigartigen Fertigungsprozesses hat jede Fliese eine eigene Textur und einen eigenen Farbaufbau. Das Mischverfahren und das Fallverhalten verschiedener Korngrößen finden in den Fliesen zusammen. Eine Kombination aus Sprühgranulat, feinen und groben Flocken wird bei diesem Verfahren zusammengepresst und bei hohen Temperaturen gesintert. So entsteht eine Fliese, die sichtbare Nachhaltigkeit bietet und eine ideale Lösung für intensive Nutzung darstellt.

Un processus de production unique apporte à chaque carreau de céramique une expression singulière dans la formation du matériau et la création de la couleur. Le processus de mélange et le comportement naturel des différentes tailles de grains sont capturés dans le carreau. Des grains fins, des flocons et des granulés séchés par pulvérisation sont pressés pendant qu'ils sont en mouvement, puis cuits à des températures élevées pour créer un carreau d'une résistance reconnaissable : une solution idéale pour les zones très fréquentées.

De tegels samen vormen een geheel, dat als een keramische huid over het oppervlak wordt geplaatst, of het nu om kleine of grote oppervlakken gaat. Zoals in de natuur zorgen subtiele kleurgradaties voor diepte en een rijke variatie en daarmee voor een levendig en dynamisch oppervlak.

Arranged over small and large areas, the series of tiles translate into one porcelain skin. Just as in a natural environment, subtle differences in colour bring depth and a rich variation to create a more lively, dynamic surface.

Die Fliesen bilden ein Ganzes, das wie eine keramische Haut auf kleine und große Oberflächen aufgetragen werden kann. Wie in der Natur sorgen subtile Farbabstufungen für Tiefe, Abwechslungsreichtum und so für eine lebendige und dynamische Oberfläche.

Qu'ils soient disposés sur des petites surfaces ou sur des grandes, les carreaux se transforment en une enveloppe de céramique unique. Solids est basé sur la nature et le cœur de la céramique pure et les légères différences apportent du relief et des variations afin de créer une atmosphère plus vivante et plus dynamique.



RECEPTION



5102V



5102V







5120V



5102V / 5120V





Robust
texture



5122V

Door het productieproces krijgt iedere tegel in de Solids-collectie een eigen textuur. Door de variatie in gespreidroogde granulaten, fijne en grove vlokken wordt optisch diepte gecreëerd. De tegel kan er zowel zacht als robuust uitzien, al is het oppervlak egaal.

Each tile in the Solids collection has been assigned its own texture. The variations in spray-dried granulates, fine and coarse flakes create a visual sense of depth where the tile can appear both soft and rough, although its actual physical finish is smooth.

Jede Fliese der Solids-Kollektion erhält während des Herstellungsprozesses eine eigene Textur. Die Variationen, die durch die Verwendung von Sprühgranulat, Körnern und Flocken entstehen, schaffen eine visuelle Textur, die die Fliese zugleich sanft und rau erscheinen lässt, obwohl die eigentliche physische Oberfläche eben ist.

La texture de chaque carreau de la collection Solids a été attribuée via un processus de production. Les variations des granulés séchés par pulvérisation, des grains et des flocons créent une impression visuelle de texture à la fois douce et rugueuse bien que la finition réelle soit lisse.





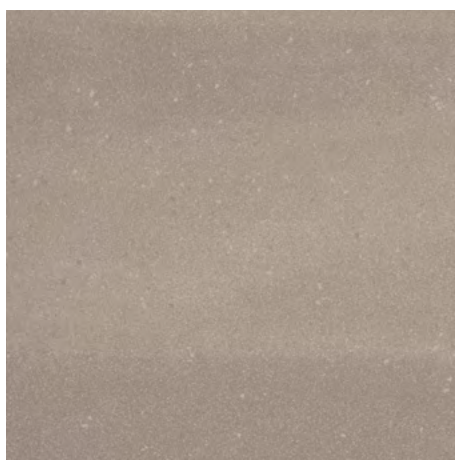
De Solids-collectie bestaat uit twaalf kleuren, gebaseerd op natuurlijke tinten om warmte en diepte aan een vloer, wand of gevel te geven. Iedere tegel bestaat uit een midden en donkere kleurtoon of een midden en lichte kleurtoon. Het tegeloppervlak vormt hierdoor een afgewogen samenspel tussen lichte, midden en donkere tonen.

Natural colours



5102V / 5102MR*

vivid white



5104V

clay grey



5106V / 5106MR*

agate grey



5108V / 5108MR*

stone grey



5110V / 5110MR*

basalt grey



5112V

graphite black

The Solids collection consists of twelve colours that draw on natural tones to bring warmth and depth to a floor, wall or facade. Each tile consists of a medium and dark shade, or a medium and light shade. The result is a tiled surface that features a well-balanced interplay of light, medium and dark nuances of colour.

Die Solids-Kollektion bietet zwölf neue, natürliche Farben, die Wänden, Fußböden oder Fassaden Wärme und Tiefe verleihen. Jede Fliese bietet eine Kombination aus einem mittleren und einem dunklen Farbton bzw. einem mittleren und einem hellen Farbton. So entsteht eine Fliesenoberfläche, die zugleich helle, mittlere und dunkle Eigenschaften und Farbtöne bietet.

La collection Solids est composée de douze couleurs inspirées de tons naturels afin d'apporter de la chaleur et de la profondeur à un sol, un mur ou une façade. Chaque carreau se compose d'un ton moyen et foncé ou d'un ton moyen et clair. Ainsi, la surface carrelée présente des tons ou des reflets clairs, modérés et foncés.



5114V / 5114MR*

sand beige



5116V

deep ochre



5118V

rust red



5120V / 5120MR*

jade grey



5122V

forest grey



5124V

earth brown

* Ook verkrijgbaar in microreliëfoppervlak (MR).
Also available in microrelief surface (MR).
Auch mit Mikroreliefoberfläche erhältlich (MR).
Également disponible avec une surface en microrelief (MR).

Zes van de twaalf kleuren zijn natuurlijke basiskleuren: vivid white, clay grey, agate grey, stone grey, basalt grey en graphite black. De andere zes kleuren bieden de mogelijkheid om meer expressieve en kleurintensieve oppervlakken te creëren. Dit zijn de kleuren met een warm karakter: sand beige, deep ochre, rust red, jade grey, forest grey en earth brown.

Six of the twelve colours accentuate the more earthy shades: vivid white, clay grey, agate grey, stone grey, basalt grey and graphite black. The remaining six colours offer opportunities to create a more expressive and colour-intensive surface: sand beige, deep ochre, rust red, jade grey, forest grey and earth brown.

Sechs Farben heben die erdigen Nuancen hervor: vivid white, clay grey, agate grey, stone grey, basalt grey und graphite black. Weitere sechs Farben verfügen über einen natürlichen, warmen Charakter und bieten außerdem die Möglichkeit, eine farbintensivere, ausdrucksstärkere Umgebung zu schaffen. Die warmen Farbtöne sind: sand beige, deep ochre, rust red, jade grey, forest grey und earth brown.

Six couleurs accentuent les nuances plus naturelles : vivid white, clay grey, agate grey, stone grey, basalt grey et graphite black. Les six couleurs restantes sont également naturelles et chaudes, mais offrent des possibilités de créer un environnement plus expressif et avec des couleurs plus intenses : sand beige, deep ochre, rust red, jade grey, forest grey et earth brown.



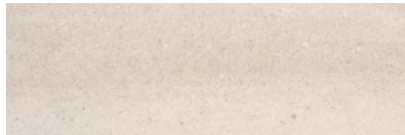


Sizes and scale

De Solids-tegels kunnen zowel in kleine als grote ruimtes worden toegepast. De standaardafmeting is 60 x 60 cm. Solids is ook verkrijgbaar in verschillende formaten stroken en in het grote formaat van 90 x 90 cm. Solids is hiermee ook een kosteneffectieve oplossing: de natuurlijke overloop van kleur en textuur over de tegels heen heeft het effect dat de afzonderlijke tegels groter lijken dan ze eigenlijk zijn. Kleinere tegelformaten bieden mogelijkheden tot het creëren van diverse patronen. Hierdoor behoudt Solids ook in kleine ruimtes het dynamische karakter.



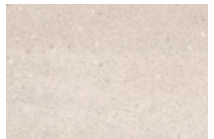
10 x 60 cm / 4 x 24 inch



20 x 60 cm / 8 x 24 inch



30 x 60 cm / 12 x 24 inch



20 x 30 cm / 8 x 12 inch



40 x 30 cm / 16 x 12 inch

The Solids series has been created to adapt to both small and large-scale applications. The standard tile size is 60 x 60 cm. Solids is also available in various plank sizes and in a larger size of 90 x 90 cm. Solids is therefore also a cost-effective option: the natural transition of colours and textures create the illusion that the individual tile size is larger. Smaller tile sizes offer a wide range of possibilities in creating a diversity of patterns, and enabling a dynamic effect to be retained in smaller spaces as well.

Die Kollektion Solids wurde sowohl für klein- als auch für großformatige Lösungen entwickelt. Die Standardfliesengröße beträgt 60 x 60 cm. Solids ist auch in diversen Streifen-Formaten sowie in der Größe 90 x 90 cm verfügbar. Darüber hinaus ist Solids eine kosteneffiziente Lösung: der natürliche Übergang von Farben und Texturen über die Fliesengrenzen hinweg lässt die einzelnen Fliesen größer erscheinen als sie eigentlich sind. Kleinere Fliesenformate bieten Möglichkeiten, unterschiedliche Muster zu entwickeln. So behält Solids auch in kleinen Räumen ihren dynamischen Charakter.

La série Solids a été créée pour s'adapter aux grandes et aux petites surfaces. Le taille standard d'un carreau est de 60 x 60 cm. Solids existe également en divers formats listels ainsi qu'en grand format 90 x 90 cm. Cette option présente également un bon rapport qualité/prix : la transition naturelle de couleur et de texture entre les carreaux peut créer l'illusion que le carreau est plus grand. D'autres tailles disponibles permettent davantage de possibilités et d'effets de motifs. Solids conserve ainsi son caractère dynamique, même dans les espaces plus petits.



40 x 60 cm / 16 x 24 inch



60 x 60 cm / 24 x 24 inch



90 x 90 cm / 36 x 36 inch



Grids and patterns

Patroonopties bieden de mogelijkheid om elke gewenste sfeer te creëren in grote en kleine ruimtes, zowel voor vloeren als wanden. Voor Solids is als inspiratie een aantal grids ontwikkeld op basis van rechthoekige formaten.

Als ondersteuning bij het ontwerp is de Mosa Pattern Generator ontwikkeld, een handige online tool. De architect of ontwerper kan hiermee zelf een patroon ontwerpen, opties vergelijken en de selectie bewaren.

A number of pattern options can be used to create unlimited atmospheres in spaces of all sizes with respect to floors as well as walls. A number of grids based on rectangular dimensions have been designed for Solids as a source of inspiration.

The Mosa Pattern Generator, a simple and effective online tool, was developed to assist architects and designers in creating a pattern, comparing options and saving the results.

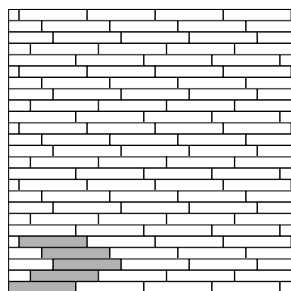
Musteroptionen bieten die Möglichkeit, jede gewünschte Atmosphäre in großen und kleinen Räumen für Böden und Wände zu erschaffen. Als Inspiration für Solids wurden mehrere Raster auf der Grundlage rechteckiger Formate entwickelt.

Unterstützung beim Design bietet der Mosa Pattern Generator, ein praktisches Online-Tool, mit dem Architekten und Designer selbst Muster entwerfen, Optionen vergleichen und Ergebnisse speichern können.

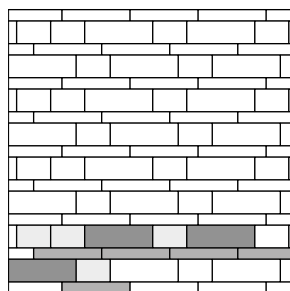
Les options en matière de modèles offrent la possibilité de créer l'ambiance souhaitée, dans des espaces petits ou grands, tant pour les sols que pour les murs. Solids s'inspire d'un certain nombre de grilles créées sur la base de formats rectangulaires.

Pour aider dans la phase de conception, le Mosa Pattern Generator a été développé, un outil en ligne très pratique. Il permet à l'architecte ou au dessinateur de créer ses propres modèles, de comparer différentes options et de conserver la sélection.

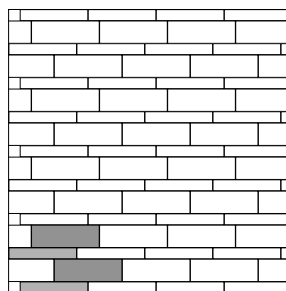
www.mosa.com/patterngenerator



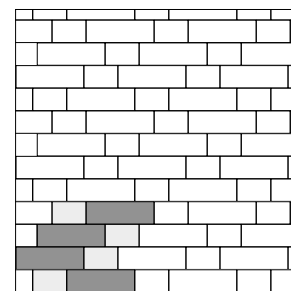
GR012-004
100% /m² 10 x 60 cm / 4 x 24 inch



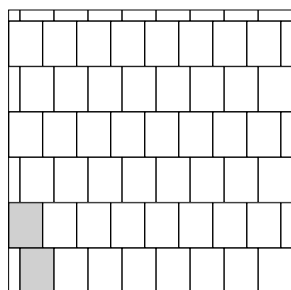
GR017-001
25% /m² 20 x 30 cm / 8 x 12 inch
33% /m² 10 x 60 cm / 4 x 24 inch
42% /m² 20 x 60 cm / 8 x 24 inch



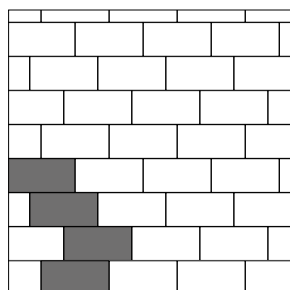
GR016-002
33% /m² 10 x 60 cm / 4 x 24 inch
67% /m² 20 x 60 cm / 8 x 24 inch



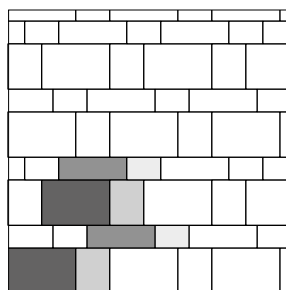
GR038-001
33% /m² 20 x 30 cm / 8 x 12 inch
67% /m² 20 x 60 cm / 8 x 24 inch



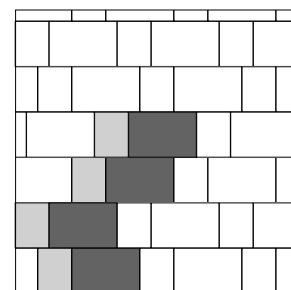
GR061-001
100% /m² 40 x 30 cm / 16 x 12 inch



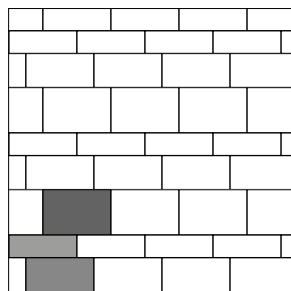
GR053-013
100% /m² 30 x 60 cm / 12 x 24 inch



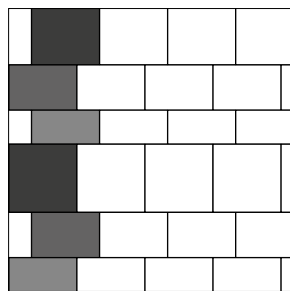
GR039-001
11% /m² 20 x 30 cm / 8 x 12 inch
22% /m² 40 x 30 cm / 16 x 12 inch
22% /m² 20 x 60 cm / 8 x 24 inch
45% /m² 40 x 60 cm / 16 x 24 inch



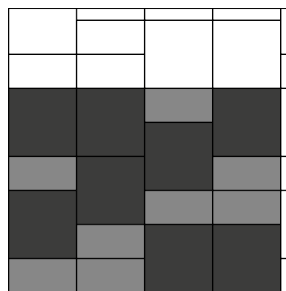
GR057-001
33% /m² 40 x 30 cm / 16 x 12 inch
67% /m² 40 x 60 cm / 16 x 24 inch



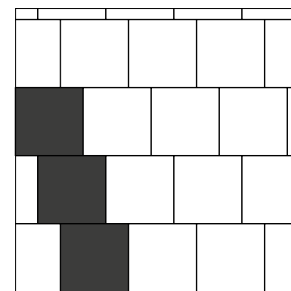
GR041-001
22% /m² 20 x 60 cm / 8 x 24 inch
33% /m² 30 x 60 cm / 12 x 24 inch
45% /m² 40 x 60 cm / 16 x 24 inch



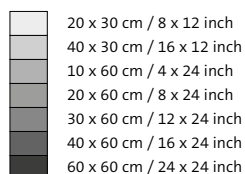
GR054-001
23% /m² 30 x 60 cm / 12 x 24 inch
31% /m² 40 x 60 cm / 16 x 24 inch
46% /m² 60 x 60 cm / 24 x 24 inch



GR055-007
33% /m² 30 x 60 cm / 12 x 24 inch
67% /m² 60 x 60 cm / 24 x 24 inch



GR068-002
100% /m² 60 x 60 cm / 24 x 24 inch





5110V

Increased functionality

Solids biedt de keuze uit twee soorten oppervlakken: vlak en microreliëf (MR). De microreliëfstructuur is ideaal voor locaties met veel verkeer, zoals treinstations en vliegvelden, waar antislip-eigenschappen en onderhoudsvriendelijkheid belangrijk zijn. Solids-tegels zijn zeer slijtvast, praktisch en duurzaam.

Solids offers two surface solutions: smooth and microrelief (MR). The latter is ideal for high traffic areas such as train stations and airports, where additional grip and non-slip become vital details in the design, as well as its low maintenance costs. Solids tiles are exceptionally wear and impact-resistant, making them extremely durable and functional.

Mit den Fliesen dieser Kollektion lassen sich zwei Oberflächenlösungen erstellen: eine ebene Oberfläche und ein Mikrorelief (MR). Das Mikrorelief eignet sich besonders für stark frequentierte Bereiche wie Bahnhöfe und Flughäfen, wo zusätzlicher Halt- und Trittsicherheitseigenschaften sowie niedrige Instandhaltungskosten entscheidend für die Gestaltung sind. Die Fliesen der Solids-Kollektion sind außergewöhnlich abrieb- und stoßfest, weshalb sie besonders funktional und langlebig sind.

Les carreaux de cette collection peuvent être formés pour créer deux types de surface : lisse et en microrelief (MR). Cette dernière est idéale pour les zones très fréquentées, comme les gares et les aéroports, pour lesquelles l'adhérence supplémentaire et l'option antidérapante sont des détails essentiels dans la conception, tout comme les faibles coûts d'entretien. Les carreaux Solids sont exceptionnellement résistants à l'usage et aux impacts, ce qui les rend extrêmement durables et fonctionnels.













High traffic

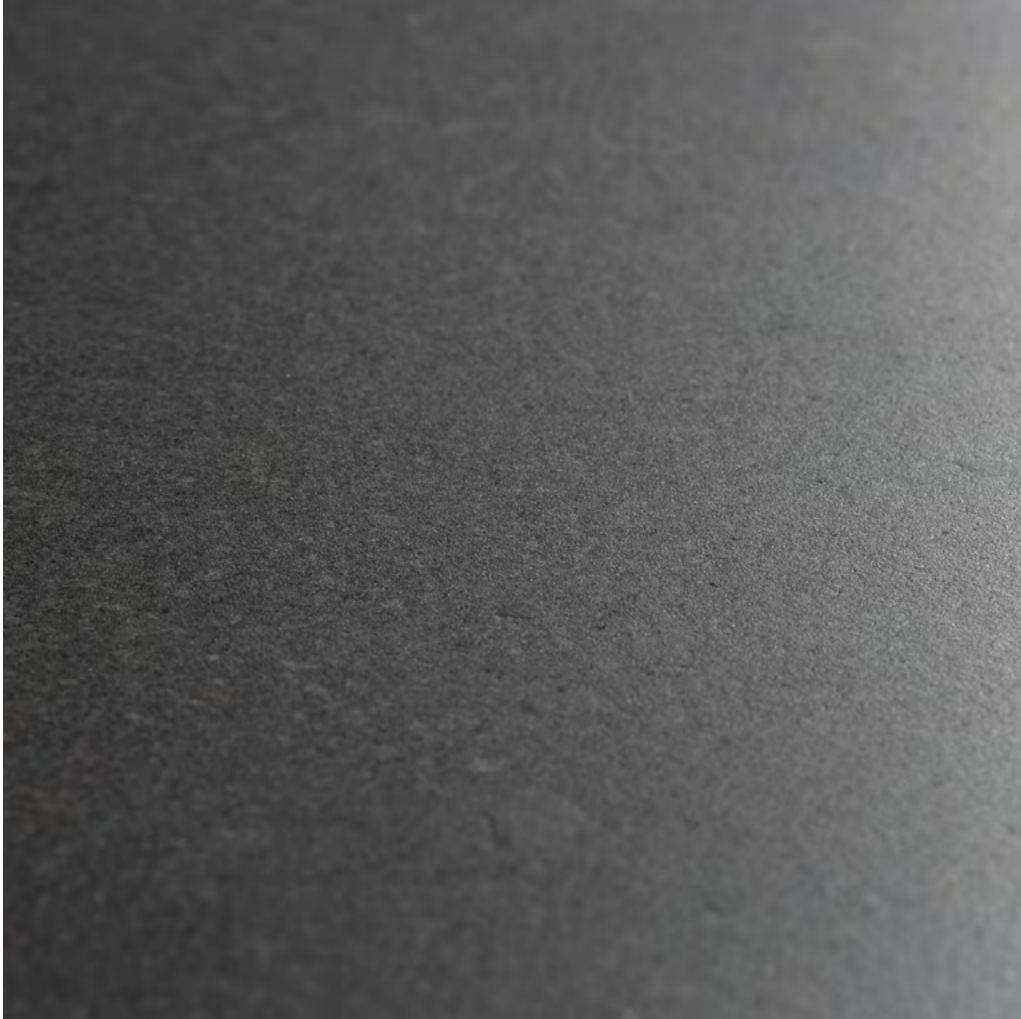
Dankzij het verfijnde microreliëfoppervlak zijn deze Solids-tegels zeer praktisch voor high traffic locaties waar passende antislipoplossingen vereist zijn. Uit tests is gebleken dat ook bij langdurig intensief gebruik de tegels de goede antislipeigenschappen behouden.


Solids with a microrelief and non-slip surface contribute to increased functionality in high traffic areas that require special solutions. Tests have shown that even in heavy use over a long duration, the tiles remain durable in their grip.

Dank der eleganten Mikroreliefoberfläche sind die Solids-Fliesen bestens für stark frequentierte Bereiche geeignet, die leistungsstarke Trittsicherheitslösungen erfordern. Tests haben gezeigt, dass die Fliesen auch über einen längeren Zeitraum dauerhaft Halt bieten.


Grâce à la surface en microrelief, ces carreaux Solids sont très pratiques pour les lieux à forte fréquentation où des solutions antidérapantes sont indispensables. Des tests ont démontré que même si les carreaux sont utilisés de manière intensive pendant une longue période, leur adhérence reste intacte.

'Invisible' relief



MR / 1x 



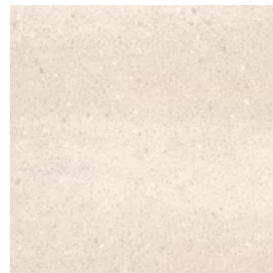
MR / 10x 

De serie is verkrijgbaar met zowel een vlak als een microreliëfoppervlak. Dit microreliëfoppervlak is voor het oog nauwelijks zichtbaar, maar bezit uitstekende antislip-eigenschappen en is goed te reinigen.

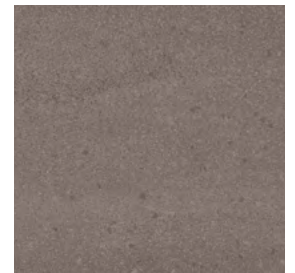
The series is available in both smooth and microrelief surfaces. The microrelief structure is barely visible to the naked eye and shows optimal performance in its non-slip and cleaning properties.

Die Kollektion ist sowohl mit ebener Oberfläche als auch mit Mikrorelief erhältlich. Die Mikroreliefstruktur ist mit dem bloßen Auge kaum zu erkennen und besitzt optimale Trittsicherheits- und Reinigungseigenschaften.

La série est disponible en surface lisse et en surface en microrelief. La structure en microrelief est quasiment invisible à l'œil nu et ses propriétés de nettoyage et antidérapantes présentent des performances optimales.



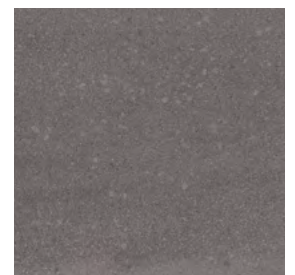
5102MR



5106MR



5108MR



5110MR



5114MR



5120MR

Complete solutions

Met Solids hebben architecten een totaaloplossing voor vloeren. Bij een uitgekende keuze van het voegenraster ontstaat een uitgesproken optische dynamiek, waardoor de tegels het oppervlak nauw lijken te volgen.

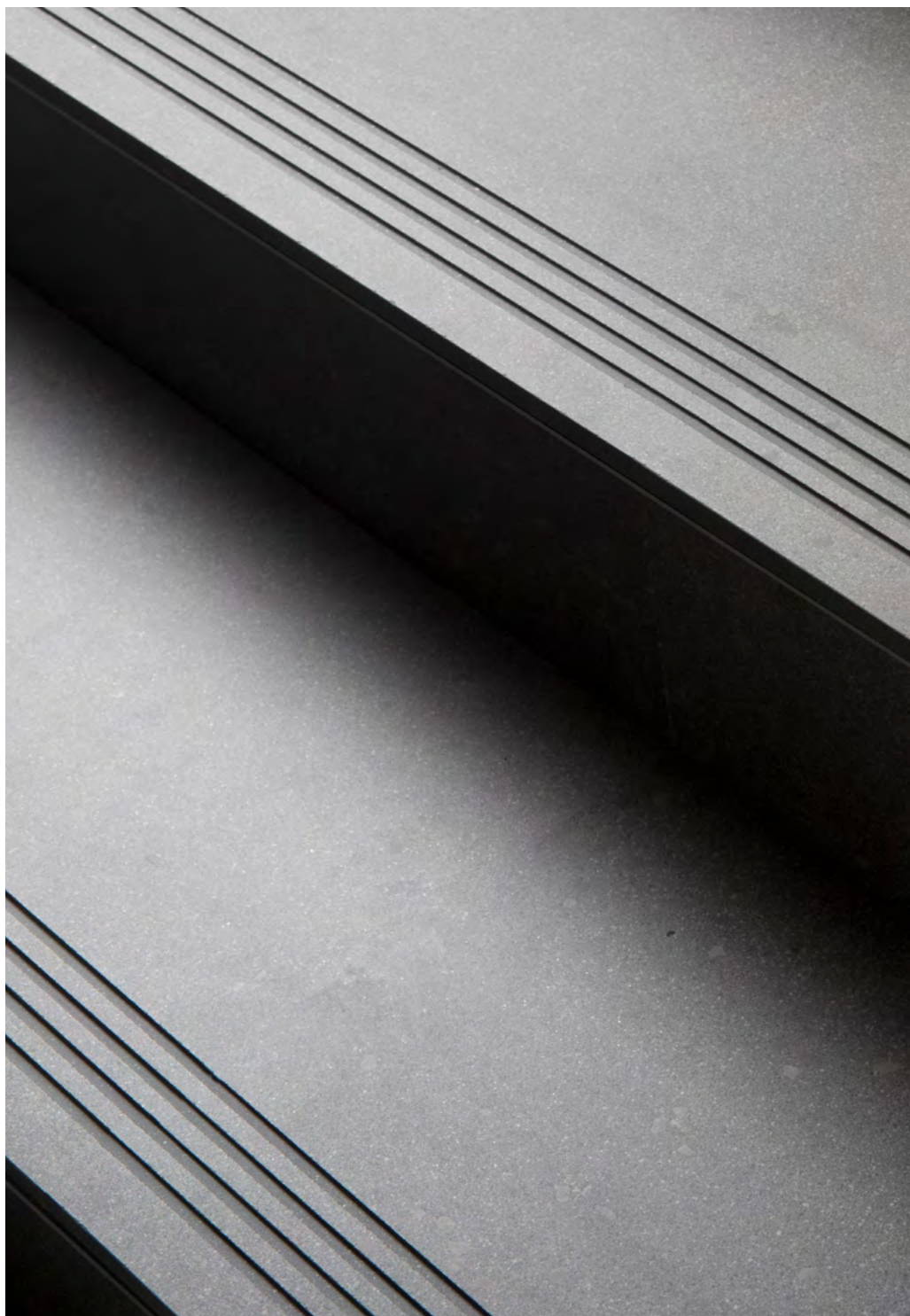
Naast tegels biedt Mosa ook passende accessoires aan als aanvulling op de collectie, zoals traptegels en plinten. Mosa biedt maatwerkoplossingen voor ieder project en voor een esthetisch en praktisch resultaat conform de nationale of lokale richtlijnen.

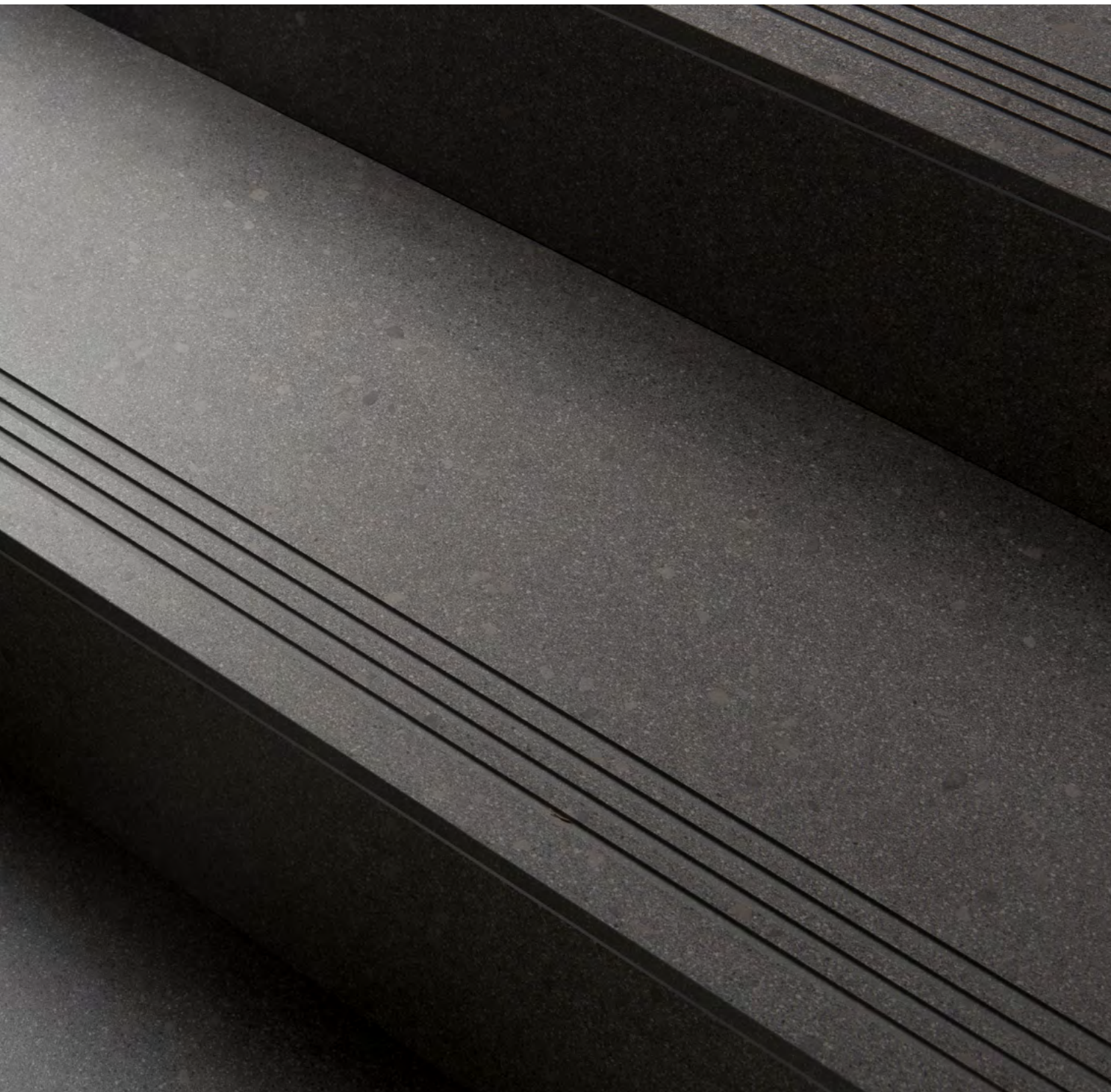
Solids offers a complete floor solution to architects, in which the grid ultimately chosen as a template contributes a distinct optical dynamic, making it appear as if the tiles seamlessly follow the lines of the surface.

As well as the tiles, there are a number of accessories available to support the collection, such as stair-treads and skirtings. Mosa offers project-specific solutions to create aesthetic and practical results that also comply with national and locally imposed building regulations.

Solids bietet eine Komplettlösung für Architekten. Durch selektierte Fugenraster entsteht eine intensive, optische Dynamik, die eine enge Verbindung zwischen Fliesen und Oberfläche schafft.

Mosa hat zudem diverse Formteile im Sortiment, wie Treppenfliesen und Sockel, und bietet Maßlösungen für alle Projekte, sowohl für ästhetische als auch für praktische Lösungen, die nationalen oder lokalen Richtlinien entsprechen.





5110TVG

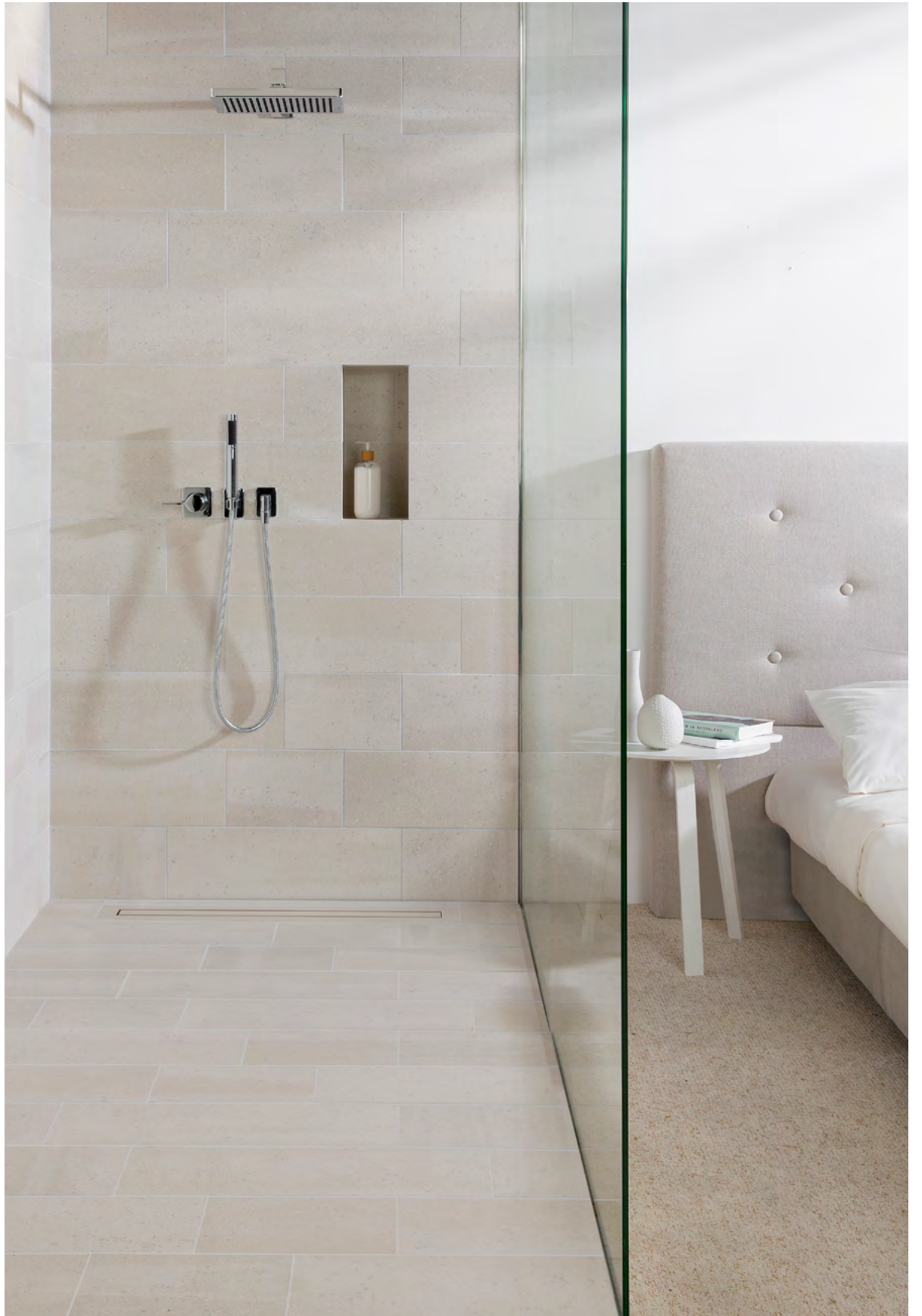
La collection Solids est une solution complète de carrelage au sol pour les architectes. Le choix très étudié de la grille permet de créer une dynamique expressive et forte, les carreaux semblant adhérer parfaitement à la surface.

Outre les carreaux, il existe également plusieurs accessoires disponibles pour cette collection, tels que les nez de marches et les plinthes. Mosa offre des solutions sur mesure pour chaque projet et pour un résultat à la fois esthétique et pratique, conformément aux directives nationales ou locales.

5102V / 5102SV



5102V / 5102SV



Collection info

Formaten / sizes / Formate / formats

no.	30 x 60 cm / 12 x 24 inch	60 x 60 cm / 24 x 24 inch	60 x 60 cm / 24 x 24 inch	90 x 90 cm / 36 x 36 inch	20 x 30 cm / 8 x 12 inch	40 x 30 cm / 16 x 12 inch	10 x 60 cm / 4 x 24 inch	20 x 60 cm / 8 x 24 inch	40 x 60 cm / 16 x 24 inch	colour
	V	V	MR*	V	V	V	V	V	V	
5102	•	•	•	•	•	•	•	•	•	vivid white
5104	•	•	•	•	•	•	•	•	•	clay grey
5106	•	•	•	•	•	•	•	•	•	agate grey
5108	•	•	•	•	•	•	•	•	•	stone grey
5110	•	•	•	•	•	•	•	•	•	basalt grey
5112	•	•	•	•	•	•	•	•	•	graphite black
5114	•	•	•	•	•	•	•	•	•	sand beige
5116	•	•	•	•	•	•	•	•	•	deep ochre
5118	•	•	•	•	•	•	•	•	•	rust red
5120	•	•	•	•	•	•	•	•	•	jade grey
5122	•	•	•	•	•	•	•	•	•	forest grey
5124	•	•	•	•	•	•	•	•	•	earth brown

Accessoires / accessories / Formteile / accessoires

no.	15 x 30 cm / 6 x 12 inch	60 x 9,5 cm / 24 x 3.8 inch	90 x 9,5 cm / 36 x 3.8 inch	30 x 60 cm / 12 x 24 inch	30 x 60 cm / 12 x 24 inch	15 x 90 cm / 6 x 36 inch
	SP ¹	BP	BP	TVG	HV	SV ²
5102	○	•	•	•	○	○
5104	○	•	•	•	○	○
5106	○	•	•	•	○	○
5108	○	•	•	•	○	○
5110	○	•	•	•	○	○
5112	○	•	•	•	○	○
5114	○	•	•	•	○	○
5116	○	•	•	•	○	○
5118	○	•	•	•	○	○
5120	○	•	•	•	○	○
5122	○	•	•	•	○	○
5124	○	•	•	•	○	○

* microreliëftegel / microrelief tile / Mikorelief Fliese / carreau en microrelief

○ Deze artikelen zijn op aanvraag leverbaar, rekening houdend met levertijd (en minimale bestelhoeveelheid).

These articles are available on request. Please take delivery time (and minimum order quantity) into consideration.

Diese Artikel sind auf Anfrage, unter Berücksichtigung der Lieferzeit (und Mindestbestellmenge), lieferbar.

Ces articles sont disponibles sur demande, compte tenu du délai de livraison (et de la quantité minimale par commande).

¹ De kleurnummers van SP zijn 5002, 5006, 5008, 5010, 5014 en 5020 en zijn combineerbaar met de respectievelijke 5100-kleurnummers.

The SP colour numbers are 5002, 5006, 5008, 5010, 5014 and 5020 and can be combined with the respective 5100 colour numbers.

SP besitzt die Farbnummern 5002, 5006, 5008, 5010, 5014 und 5020 und läßt sich mit den entsprechenden 5100er-Farbnummern kombinieren.

Les couleurs des articles de SP, à savoir le 5002, 5006, 5008, 5010, 5014 et 5020, peuvent être combinés avec les couleurs des articles 5100 respectifs.

² shower drain (met 30 of 50 mm waterslot); niet leverbaar in de VS

shower drain (with 30 or 50 mm water trap); not available in the US

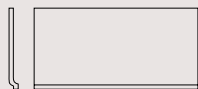
shower drain (mit 30 oder 50 mm Wassersperre); nicht verfügbar in den USA

shower drain (avec syphon de 30 ou 50 mm) ; pas disponible aux États-Unis

Alle tegels zijn voorzien van geslepen kanten. / All tiles are rectified. / Alle Fliesen sind maßhaltig geschliffen. / Tous les carreaux sont rectifiés.

SP

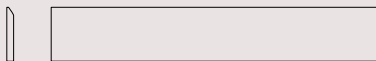
Holplint
coved skirting (cove base)
Hohlkehlsocbel
plinthe à gorge



15 x 30 cm / 6 x 12 inch

BP

Plint
skirting (bullnose)
Stehsocbel
plinthe droite



60 x 9,5 cm / 24 x 3.8 inch
90 x 9,5 cm / 36 x 3.8 inch

SV

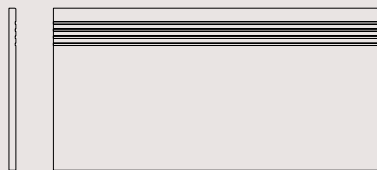
Shower drain



15 x 90 cm / 6 x 36 inch

TVG

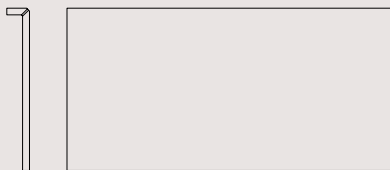
Traptegel (rechte, geglazuurde voorzijde)
stair-tread (straight, glazed edge)
Treppenfliese (eckige, überglasierte Kante)
nez de marche (bord droit, côté émaillé)



30 x 60 cm / 12 x 24 inch

HV

Traptegel (met hoek)
stair-tread (with corner)
Treppenfliese (mit Ecke)
nez de marche (avec coin)



30 x 60 cm / 12 x 24 inch

Prijzen / prices / Preise / prix

Vloertegels / floor tiles / Bodenfliesen / carreaux de sol

5102V - 5124V	30 x 60 cm / 12 x 24 inch	U 531
5102V - 5124V	60 x 60 cm / 24 x 24 inch	U 531
5102MR - 5120MR	60 x 60 cm / 24 x 24 inch	U 531
5102V - 5112V	90 x 90 cm / 36 x 36 inch	U 838
5102V - 5120V	20 x 30 cm / 8 x 12 inch	U 810
5102V - 5120V	40 x 30 cm / 16 x 12 inch	U 810
5102V - 5120V	10 x 60 cm / 4 x 24 inch	U 810
5102V - 5120V	20 x 60 cm / 8 x 24 inch	U 810
5102V - 5120V	40 x 60 cm / 16 x 24 inch	U 810

Bij elke productgroep wordt de prijsgroep vermeld. De prijsgroep begint met "U" (= prijs per m²) of "D" (= prijs per stuk). De bijbehorende prijzen staan in de prijzentabel in het Mosa Product Details boek.

Each product group is followed by its price group. The price group starts with "U" (= price per m²) or "D" (= price per piece). Prices according to the price groups are in the Mosa Product Details book.

Bei jeder Produktgruppe steht die Preisgruppe. Die Preisgruppe fängt an mit "U" (= Preis pro m²) oder "D" (= Preis pro Stück). In der Preisübersicht in den Mosa Product Details Buch sind die entsprechenden Preise aufgeführt.

Pour chaque groupe de produits, le groupe de prix est mentionné. Le groupe de prix commence par "U" (= prix par m²) ou "D" (= prix par pièce). Les prix correspondants se trouvent dans le livre Mosa Product Details.

Accessoires / accessories / Formteile / accessoires

5002SP - 5020SP	15 x 30 cm / 6 x 12 inch	D 82
5102BP - 5124BP	60 x 9,5 cm / 24 x 3.8 inch	D 117
5102BP - 5112BP	90 x 9,5 cm / 36 x 3.8 inch	D 249
5102TVG - 5124TVG	30 x 60 cm / 12 x 24 inch	D 289
5102HV - 5124HV	30 x 60 cm / 12 x 24 inch	D 641
5102SV - 5120SV*	15 x 90 cm / 6 x 36 inch	D 900
5102SV - 5120SV**	15 x 90 cm / 6 x 36 inch	D 901

* met 30 mm waterslot / with 30 mm water trap / mit 30 mm Wassersperre / avec syphon de 30 mm

** met 50 mm waterslot / with 50 mm water trap / mit 50 mm Wassersperre / avec syphon de 50 mm

Verpakking / packaging / Verpackung / conditionnement

no.	mm	inch	pieces/ m ²	pieces/ m ¹	pieces/ box	boxes/ pallet	pieces/ pallet	m ² / pallet	kg/ m ²	kg/ pallet
-----	----	------	---------------------------	---------------------------	----------------	------------------	-------------------	----------------------------	-----------------------	---------------

Vloertegels / floor tiles / Bodenfliesen / carreaux de sol

5102V - 5124V	297 x 597 x 12	11.69 x 23.50 x 0.47	5,56	-	4 = 0,719 m ³	48	192	34,5	26,5	941
5102V - 5124V	597 x 597 x 12	23.50 x 23.50 x 0.47	2,8	-	3 = 1,071 m ³	30	90	32,1	27,8	918
5102MR - 5120MR	597 x 597 x 12	23.50 x 23.50 x 0.47	2,8	-	3 = 1,071 m ³	30	90	32,1	27,8	918
5102V - 5112V	897 x 897 x 13	35.31 x 35.31 x 0.51	1,23	-	1 = 0,813 m ³	36	36	29,3	30,2	909
5102V - 5120V	197 x 297 x 12	7.76 x 11.69 x 0.47	16,7	-	8 = 0,48 m ³	78	624	37,4	27,1	1.039
5102V - 5120V	397 x 297 x 12	15.63 x 11.69 x 0.47	8,3	-	4 = 0,48 m ³	66	264	31,8	27,0	883
5102V - 5120V	97 x 597 x 12	3.82 x 23.50 x 0.47	16,7	-	6 = 0,36 m ³	108	648	38,8	27,2	1.080
5102V - 5120V	197 x 597 x 12	7.76 x 23.50 x 0.47	8,3	-	6 = 0,721 m ³	45	270	32,5	27,7	925
5102V - 5120V	397 x 597 x 12	15.63 x 23.50 x 0.47	4,16	-	3 = 0,72 m ³	45	135	32,5	26,3	880

Accessoires / accessories / Formteile / accessoires

5002SP - 5020SP	146 x 297 x 8	5.75 x 11.69 x 0.32	-	3,33	12 = 3,60 m ³	-	-	-	-	-
5102BP - 5124BP	597 x 95 x 12	23.50 x 3.74 x 0.47	-	1,67	12 = 7,19 m ³	-	-	-	-	-
5102BP - 5112BP	897 x 95 x 13	35.31 x 3.74 x 0.51	-	1,11	6 = 5,41 m ³	-	-	-	-	-
5102TVG - 5124TVG	297 x 597 x 12	11.69 x 23.50 x 0.47	-	1,67	4 = 2,40 m ³	48	192	-	-	941
5102HV - 5124HV	297 x 597 x 12	11.69 x 23.50 x 0.47	-	1,67	2 = 1,20 m ³	44	88	-	-	527
5102SV - 5120SV	147 x 897 x 13	5.79 x 35.31 x 0.51	-	1,11	1 = 0,90 m ³	12	12	-	-	150

Technical data

Eigenschap	Testmethode	Norm EN 14411 Bla	Mosa-norm	Toepassing
Lengte en breedte	10545-2	+/- 0,6%, max. +/- 2,0 mm	+/- 0,3 mm	Ongeglazuurde vloertegels zijn vorstbestand en dus algemeen toepasbaar binnen en buiten. De tegels hebben een vlamrichting. Mosa adviseert de tegels allemaal in dezelfde richting te verwerken.
Dikte	10545-2	+/- 5%, max. +/- 0,5 mm	+/- 3%	Garantie De vloertegels voldoen ruimschoots aan de norm EN 14411 Bla.
Rechtheid der zijden	10545-2	+/- 0,5%, max. +/- 1,5 mm	+/- 0,3 mm	Onderhoud Voor adviezen voor bouwreiniging, dagelijks en periodiek onderhoud zie www.mosa.com .
Rechthoekigheid	10545-2	+/- 0,5%, max. +/- 2,0 mm	+/- 0,5 mm	Aansprakelijkheid Onder vochtige omstandigheden kunnen vloertegels glad worden. Mosa aanvaardt geen aansprakelijkheid voor gevolgen van ongevallen die hierdoor veroorzaakt worden.
Vlakheid (zijde)	10545-2	+/- 0,5%, max. +/- 2,0 mm	30 cm: max. +/- 0,8 mm; > 30 cm - ≤ 60 cm: max. +/- 1,1 mm; > 60 cm: max. -1,2 / +1,8 mm	
Vlakheid (diagonaal)	10545-2	+/- 0,5%, max. +/- 2,0 mm	≤ 60 cm: max. +/- 1,5 mm; > 60 cm: max. +/- 1,8 mm	
Scheluwte	10545-2	+/- 0,5%, max. +/- 2,0 mm	max. +/- 1,4 mm	
Wateropneming	10545-3	≤ 0,5%	bovenzijde: < 0,1%; onderzijde: ≤ 0,3%	
Breuksterkte	10545-4	≥ 1300 N	≥ 1700 N	
Buigsterkte	10545-4	≥ 35 N/mm ²	≥ 50 N/mm ²	Voor verdere informatie zie het Mosa Product Details boek of de betreffende technische productbladen op onze website www.mosa.com .
Slagvastheid	10545-5	niet vereist	0,86 (restitutiecoëfficiënt)	
Weerstand tegen diepteslijtage	10545-6	≤ 175 mm ³	120 +/- 30 mm ³	
Lineaire uitzettingscoëfficiënt	10545-8	niet vereist	8 x 10 ⁻⁶ [K ⁻¹]	
Thermische schokbestandheid	10545-9	vereist	bestand	
Vorstbestandheid	10545-12	vereist	bestand	
Chemische bestandheid tegen:	10545-13			
Zuren en logen		niet vereist	klasse ULA/UHA	
Huishoudchemicaliën en zwembadwatertoevoegingen		≥ klasse UB	klasse UA	
Antislipwaarde / loopveiligheid Cradle to Cradle®		conform CEN/TS 16165	R10 (V); R10/B (MR) Silver	

Property	Test ISO	Standard EN 14411 Bla	Standard Mosa	Usage area
Length and width	10545-2	+/- 0.6%, max. +/- 2.0 mm	+/- 0.3 mm	Unglazed porcelain floor tiles are frost proof, so suitable for both interior and exterior use. The tiles have got a linear pattern. Mosa advises to fix all tiles in the same direction.
Thickness	10545-2	+/- 5%, max. +/- 0.5 mm	+/- 3%	Warranty The floor tiles exceed the requirements of Standard EN 14411 Bla.
Straightness of sides	10545-2	+/- 0.5%, max. +/- 1.5 mm	+/- 0.3 mm	Maintenance For information about the 'Builders Clean' together with daily and periodic maintenance please consult www.mosa.com .
Rectangularity	10545-2	+/- 0.5%, max. +/- 2.0 mm	+/- 0.5 mm	Liability Floor tiles may become slippery when wet. Mosa can accept no liability for the consequences of accidents caused by this.
Edge curvature	10545-2	+/- 0.5%, max. +/- 2.0 mm	30 cm: max. +/- 0.8 mm; > 30 cm - ≤ 60 cm: max. +/- 1.1 mm; > 60 cm: max. -1.2 / +1.8 mm	For more information please consult the Mosa Product Details book or the technical product sheets for each series on our website www.mosa.com .
Centre curvature	10545-2	+/- 0.5%, max. +/- 2.0 mm	≤ 60 cm: max. +/- 1.5 mm; > 60 cm: max. +/- 1.8 mm	
Warpage	10545-2	+/- 0.5%, max. +/- 2.0 mm	max. +/- 1.4 mm	
Water absorption	10545-3	≤ 0.5%	toplayer: < 0.1%; body: ≤ 0.3%	
Breaking strength	10545-4	≥ 1300 N	≥ 1700 N	
Bending strength	10545-4	≥ 35 N/mm ²	≥ 50 N/mm ²	
Impact resistance	10545-5	not required	0.86	
Wear resistance	10545-6	≤ 175 mm ³	120 +/- 30 mm ³	
Coefficient of linear thermal expansion	10545-8	not required	8 x 10 ⁻⁶ [K ⁻¹]	
Thermal shock resistance	10545-9	required	resistant	
Frost resistance	10545-12	required	resistant	
Chemical resistance against:	10545-13			
Acids and alkalis		not required	class ULA/UHA	
Household chemicals and swimming pool salts		≥ class UB	class UA	
Non-slip value / walking safety Cradle to Cradle®		in accordance with CEN/TS 16165	R10 (V); R10/B (MR) Silver	

Eigenschaft	ISO Prüfung	Norm EN 14411 Bla	Norm Mosa	Anwendungsbereich
Länge und Breite	10545-2	+/- 0,6%, max. +/- 2,0 mm	+/- 0,3 mm	Unglasierte Bodenfliesen sind frostsicher, also ist Einsatz im Innen- und Außenbereiche möglich. Die Fliesen haben eine Flammrichtung. Mosa empfiehlt alle Fliesen in der gleichen Flammrichtung zu verlegen.
Dicke	10545-2	+/- 5%, max. +/- 0,5 mm	+/- 3%	Garantie Die Bodenfliesen übertreffen sogar die Norm EN 14411 Bla.
Geradheit der Kanten	10545-2	+/- 0,5%, max. +/- 1,5 mm	+/- 0,3 mm	Pflege Für Empfehlungen über Baureinigung, tägliche und periodische Pflege siehe www.mosa.com .
Rechtwinkligkeit	10545-2	+/- 0,5%, max. +/- 2,0 mm	+/- 0,5 mm	Haftung Unter feuchten Bedingungen können Bodenfliesen glatt werden. Mosa übernimmt keinerlei Haftung für die Folgen von Unfällen, die dadurch verursacht werden.
Kantenwölbung	10545-2	+/- 0,5%, max. +/- 2,0 mm	30 cm: max. +/- 0,8 mm; > 30 cm - ≤ 60 cm: max. +/- 1,1 mm; > 60 cm: max. -1,2 / +1,8 mm	Für weitere Informationen siehe das Mosa Product Details Buch oder die betreffenden technischen Produktblättern auf unserer Webseite www.mosa.com .
Mittelpunktswölbung	10545-2	+/- 0,5%, max. +/- 2,0 mm	≤ 60 cm: max. +/- 1,5 mm; > 60 cm: max. +/- 1,8 mm	
Flügeligkeit	10545-2	+/- 0,5%, max. +/- 2,0 mm	max. +/- 1,4 mm	
Wasseraufnahme	10545-3	≤ 0,5%	Oberfläche: < 0,1%; Scherben: ≤ 0,3%	
Bruchstärke	10545-4	≥ 1300 N	≥ 1700 N	
Biegefestigkeit	10545-4	≥ 35 N/mm ²	≥ 50 N/mm ²	
Schlagfestigkeit	10545-5	nicht gefordert	0,86	
Tiefenverschleiß unglasiert	10545-6	≤ 175 mm ³	120 +/- 30 mm ³	
Ausdehnungskoeffizient	10545-8	nicht gefordert	8 x 10 ⁻⁶ [K ⁻¹]	
Temperaturwechselbeständigkeit	10545-9	gefordert	beständig	
Frostbeständigkeit	10545-12	gefordert	beständig	
Chemische Beständigkeit gegen:	10545-13			
Säuren und Laugen		nicht gefordert	Klasse ULA/UHA	
Haushaltschemikalien und Badewasserzusätze		≥ Klasse UB	Klasse UA	
Trittsicherheit		gemäß CEN/TS 16165	R10 (V); R10/B (MR)	
Cradle to Cradle®			Silver	

Caractéristique	Test ISO	Norme EN 14411 Bla	Norme Mosa	Application
Longueur et largeur	10545-2	+/- 0,6 %, max. +/- 2,0 mm	+/- 0,3 mm	<p>Les carreaux de sol non émaillés conviennent pour tous les emplois intérieurs et extérieurs : ils sont ingélifs. Les carreaux ont un dessin linéaire. Mosa conseille de placer tous les carreaux dans le même sens.</p> <p>Garantie Les carreaux de sol répondent largement à la norme EN 14411 Bla.</p> <p>Entretien Pour des conseils de nettoyage après carrelage, quotidien ou périodique voir www.mosa.com.</p> <p>Responsabilité Les carreaux de sol peuvent devenir glissants dans un environnement humide. Mosa décline toute responsabilité pour les conséquences d'accidents causés de ce fait.</p> <p>Pour plus d'informations, n'hésitez pas à voir le livre Mosa Product Details ou les fiches techniques concernés sur notre site web www.mosa.com.</p>
Épaisseur	10545-2	+/- 5 %, max. +/- 0,5 mm	+/- 3 %	
Rectitude des arêtes	10545-2	+/- 0,5 %, max. +/- 1,5 mm	+/- 0,3 mm	
Orthogonalité	10545-2	+/- 0,5 %, max. +/- 2,0 mm	+/- 0,5 mm	
Courbure laterale	10545-2	+/- 0,5 %, max. +/- 2,0 mm	30 cm : max. +/- 0,8 mm ; > 30 cm - ≤ 60 cm : max. +/- 1,1 mm ; > 60 cm : max. -1,2 / +1,8 mm	
Courbure diagonale	10545-2	+/- 0,5 %, max. +/- 2,0 mm	≤ 60 cm : max. +/- 1,5 mm ; > 60 cm : max. +/- 1,8 mm	
Voile à la diagonale	10545-2	+/- 0,5 %, max. +/- 2,0 mm	max. +/- 1,4 mm	
Absorption d'eau	10545-3	≤ 0,5 %	la surface : < 0,1 % ; la face de pose : ≤ 0,3 %	
Charge de rupture	10545-4	≥ 1300 N	≥ 1700 N	
Résistance à la flexion	10545-4	≥ 35 N/mm ²	≥ 50 N/mm ²	
Résistance au choc	10545-5	non exigée	0,86	
Résistance à l'abrasion	10545-6	≤ 175 mm ³	120 +/- 30 mm ³	
Coefficient de dilatation linéaire	10545-8	non exigée	8 x 10 ⁻⁶ [K ⁻¹]	
Résistance au choc thermique	10545-9	exigée	résistant	
Résistance au gel	10545-12	exigée	résistant	
Résistance chimique aux : Acides et bases	10545-13	non exigée	classe ULA/UHA	
Produits chimiques ménagers et additifs pour eau de piscine		≥ classe UB	classe UA	
Antidérapance Cradle to Cradle®		conformément CEN/TS 16165	R10 (V) ; R10/B (MR) Silver	

Technical data	ASTM test	Requirements	Standard Mosa	Usage area
Water absorption	C 373	≤ 0.5%	surface: < 0.1%; body: ≤ 0.3%	<p>Our frost proof floor tiles may be used in residential and commercial environments.</p> <p>Our limited warranty Royal Mosa warrants that its first choice porcelain tiles are manufactured to ANSI-Standards A 137.1 and meet or exceed the requirements of the standard. Please consult Royal Mosa's sales conditions for complete product warranty details.</p> <p>Maintenance Please consult our cleaning advices on our website www.mosa.com.</p> <p>Recycled content Royal Mosa floor tiles are produced with an environmental friendly recycled content of minimum 21%. Colors do not contain lead particles hazardous to health or environment. Consult www.mosa.com.</p> <p>Disclaimer notes Like any material, Royal Mosa's porcelain tiles can become slippery when wet. Care should be taken to keep the surface dry at all times. Our tiles should be installed in accordance with the current application guides of the Tile Council of America and/or American National Standards Institute guides and standards. Sizes indicated are nominal. Errors and omissions excepted.</p> <p>Technical product sheet For more information please consult the Mosa Product Details book or the technical product sheet Ultragres porcelain floor tiles, unglazed on our website www.mosa.com.</p>
Abrasive wear	C 1243	< 175 mm ³	88 mm ³	
Breaking strength	C 648	≥ 250 lbs	12": ≥ 766 lbs; other dimensions: ≥ 1036 lbs	
Bond strength	C 482	≥ 50 psi	246 psi	
Facial dimension (range)	C 499	+/- 0.5%	0.19%	
Range of thickness	C 499	≤ 0.04 inch	0.016 < x < 0.019 inch	
Actual thickness	C 499		0.47 inch = 15/32"; 0.51 inch = 16/32"	
Warpage (rectified) edge	C 485	+/- 0.4%	-0.12% ≤ x ≤ 0.02%	
Warpage (rectified) diagonal	C 485	+/- 0.4%	-0.14% ≤ x ≤ -0.02%	
Wedging (rectified)	C 502	+/- 0.25%	-0.14% ≤ x ≤ 0.16%	
Freeze-thaw cycle	C 1026		frost proof	
Mohs scale	C 1026		8	
Modules of rupture	C 674	quartzite 2,000 psi	7,650 psi	
Coefficient of friction	C 1028	≥ 0.6	V: 0.89 (dry) / 0.77 (wet)	
Dynamic Coefficient of Friction (DCOF)	BOT 3000	≥ 0.42	V: 0.76 / MR: 0.52	

Antislipwaarden / non-slip properties / Trittsicherheitswerte / valeurs antidérapance

Product	R-waarde ('Hellend Vlak' testmethode cf. DIN 51130)	ABC-waarde ('Hellend Vlak' testmethode cf. DIN 51097)
Product	R-value ('Ramp Test' method in accordance with DIN 51130)	ABC-value ('Ramp Test' method in accordance with DIN 51097)
Produkt	R-Wert ('Schiefe Ebene' Testmethode laut DIN 51130)	ABC-Wert ('Schiefe Ebene' Testmethode laut DIN 51097)
Product	Valeur R (méthode 'Plan Incliné' selon DIN 51130)	Valeur ABC (méthode 'Plan Incliné' selon DIN 51097)
V	R10	-
MR	R10*	B

* Getest R10 volgens de standaard 'Hellend Vlak' methode conform DIN 51130 en aanvullend ook R10 getest na slijtagesimulatie. Deze test indiceert op een goede wijze de antislipwaarde na verloop van tijd, ook bij intensief gebruik.
R10 tested according to the standardised 'Ramp Test' method in accordance with the DIN 51130 standard and subsequent R10 durability testing following a wear simulation. This test provides a clear indication, expressed in concrete values, of the tiles' non-slip properties after the passage of time, also during intensive use.
R10-Test mit dem Testverfahren "Schiefe Ebene" gemäß DIN 51130 und anschließend R10-Test nach Verschleißsimulation. Dieser Test ist ein guter Indikator dafür, inwiefern der Trittsicherheitswert nach einer gewissen Zeit auch bei intensiver Nutzung erhalten bleibt.
Testé R10 selon la méthode d'essai « Plan Incliné » conformément à la norme DIN 51130 et testé R10 après une simulation d'usure. Ce test constitue un indicateur fiable de la valeur antidérapance au fil du temps, même dans le cadre d'un usage intensif.

Technical features



De Solids-tegels voldoen aan de certificaten EN 14411, BIA en KOMO, CE en ASTM. De tegels worden via een uniek productiesysteem vervaardigd, waardoor er een hoogwaardig, ongeglazuurd product ontstaat.

The tiles in the Solids collection comply with EN 14411, BIA and KOMO, CE and ASTM standards. The tiles are manufactured according to a unique production system to create a high-quality unglazed product.

Die Solids-Fliesen erfüllen die Anforderungen der Zertifikate EN 14411, BIA und KOMO, CE und ASTM. Die Fliesen werden nach einem besonderen Produktionssystem hergestellt, das unglasierte und undurchlässige Keramik der höchsten Qualitätsstufe garantiert.

Les carreaux Solids satisfont aux certifications EN 14411, BIA et KOMO, CE et ASTM. Les carreaux sont fabriqués à l'aide d'un système de production qui permet de créer un produit non émaillé de très grande qualité.

Mosa Pattern Generator

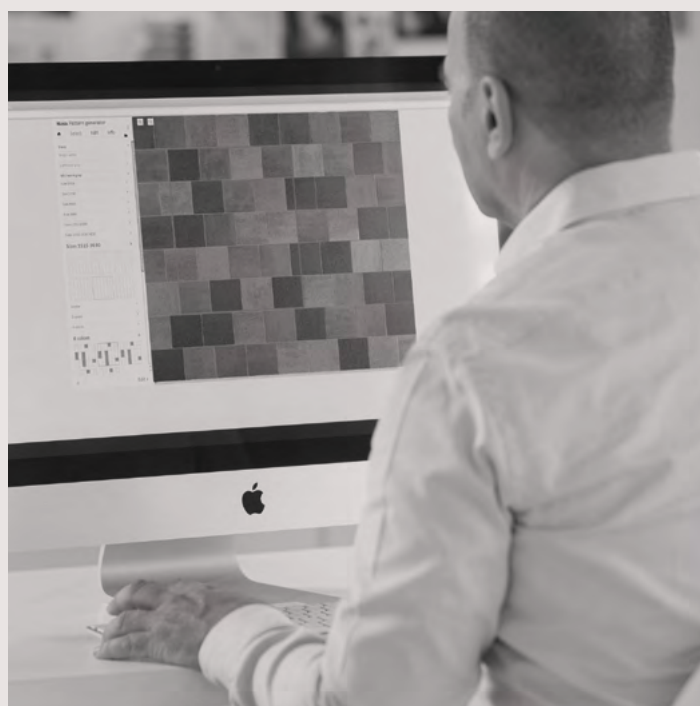
Als ondersteuning bij het ontwerp is de Mosa Pattern Generator ontwikkeld, een handige online tool. De architect of ontwerper kan hiermee zelf een patroon ontwerpen, opties vergelijken en de selectie bewaren.

The Mosa Pattern Generator has been developed as a simple and effective online tool to assist architects and designers in creating a pattern, comparing options and saving the results.

Unterstützung beim Design bietet der Mosa Pattern Generator, ein praktisches Online-Tool, mit dem Architekten und Designer selbst Muster entwerfen, Optionen vergleichen und Ergebnisse speichern können.

Pour aider dans la phase de conception, le Mosa Pattern Generator a été développé, un outil en ligne très pratique. Il permet à l'architecte ou au dessinateur de créer ses propres modèles, de comparer différentes options et de conserver la sélection.

www.mosa.com/patterngenerator



Info Support

Van ontwerp tot installatie en nazorg: via Mosa Customer Care en online diensten kunt u in elk stadium van het proces bij Mosa terecht. Natuurlijk ook voor monsters of een bezoek aan de Mosa Design Studios. De website en de Mosa Pattern Generator vergemakkelijken uw ontwerp- en keuzeproces. Mosa's projectadviseurs bezoeken u graag voor advies op maat voor uw project, en lichten de producten en hun toepassingen graag toe.

www.mosa.com

De Mosa-website met slimme navigatiestructuur maakt alle informatie over Mosa-tegels in een handomdraai vindbaar. Met de handige zoekfunctionaliteit kan via verschillende zoekingen de juiste tegel worden gevonden. Internationale referenties en diverse tools zorgen voor inspiratie en ondersteunen het ontwerpproces.

Mosa Pattern Generator

Varieer met grids, kleuren en formaten om het juiste ontwerp met behulp van de Mosa Pattern Generator te bepalen. Elk uniek ontwerp wordt omgezet naar een legpatroon. Middels een handige code kan het patroon ook worden vermeld in het bestek. Als ondersteuning bij het ontwerp is de Mosa Pattern Generator ontwikkeld, een handige online tool.

www.mosa.com/patterngenerator

Documentatie

Alle producten voor de verschillende toepassingen worden ondersteund door documentatie. Vraag online brochures aan of contacteer ons voor de juiste bestektekst.

Monsterservice

Een monster nodig om voor uw project de beslissing te maken voor de juiste kleurtoon? Vraag elk gewenst monster aan via onze website.

Referenties

Mosa-producten hebben wereldwijd bijgedragen aan bijzondere creaties en fraaie gebouwen. Bekijk referenties in elke gewenste toepassing. Van scholen en hotels tot ziekenhuizen en van woningbouw tot de retail.

From initial design to installation and aftercare: you can consult Mosa Customer Care and online services during every stage of the process, to request samples or to schedule a visit to one of the Mosa Design Studios. The Mosa website and the Mosa Pattern Generator were created to facilitate the design and selection process. Mosa's project consultants would be happy to give tailored advice, visit you to discuss our products and their applications.

www.mosa.com

The smart navigation structure of the Mosa website makes it easy to find all of the information you need about Mosa tiles. Find the perfect tile by entering your search term into our convenient search toolbar. International references and various tools provide both inspiration and support during the design process.

Mosa Pattern Generator

Play with grids, colours and sizes to create the right design using the Mosa Pattern Generator. Each unique design is converted into a specific laying pattern. Thanks to a handy code, this pattern can also be included in the final specifications. The Mosa Pattern Generator has been developed as a simple and effective online tool for the support of the design process.
www.mosa.com/patterngenerator

Documentation

All products for the various applications are supported by documentation. Request a brochure online or contact us for the right specifications.

Sample service

Need a sample to determine the right colour tone for your project? All samples can be requested at our website.

References

Mosa products have contributed to special creations and beautiful buildings around the world. You can see references for all applications, from schools and hotels to hospitals, homes and retail establishments.

Über Mosa Customer Care und die Onlinedienste können Sie sich in allen Prozessphasen vom Entwurf über die Verlegung bis hin zur Pflege an Mosa wenden. Natürlich erhalten Sie hier auch Muster und können einen Termin für einen Besuch in einem der Mosa Design Studios vereinbaren. Die Webseite und der Mosa Pattern Generator unterstützen Sie während des Entwurfs- und Entscheidungsprozesses. Die Projektberater von Mosa besuchen Sie gerne für eine individuelle Projektberatung, um Ihnen die Produkte und Anwendungsmöglichkeiten ausführlich vorzustellen.

www.mosa.com

Dank einer intelligenten Navigationsstruktur finden Sie auf der Mosa-Webseite im Handumdrehen alle Informationen über die Mosa-Fliesen. Mit der praktischen Suchfunktion können Sie unter den verschiedenen Sucheinträgen die richtigen Fliesen finden. Internationale Referenzen und diverse Tools bieten Inspiration und Unterstützung beim Entwurfsprozess.

Mosa Pattern Generator

Experimentieren Sie mit Rastern, Farben und Formatoren, um mit dem Mosa Pattern Generator den richtigen Entwurf zu finden. Alle individuellen Entwürfe werden in ein Verlegemuster übertragen. Mit einem praktischen Code kann das Muster auch in der Ausschreibung angegeben werden. Unterstützung beim Design bietet der Mosa Pattern Generator, ein praktisches Online-Tool. www.mosa.com/patterngenerator

Dokumentation

Die Dokumentation zu allen Produkten für die unterschiedlichen Anwendungen sind aktuell und umfassend. Sie können online Broschüren bestellen oder die passenden Ausschreibungstexte bei uns anfordern.

Musterservice

Brauchen Sie ein Muster, um bei Ihrem Projekt den richtigen Farbton auswählen zu können? Auf unserer Webseite können Sie alle Muster bestellen.

Referenzen

Mosa-Produkte sind auf der ganzen Welt in außergewöhnlichen Projekten und attraktiven Gebäuden zu finden. Unsere Referenzen bieten Beispiele für jede gewünschte Anwendung von Schulen und Hotels bis zu Krankenhäusern und von Wohnhäusern bis zu Einzelhandelsobjekten.

De la conception à l'installation et au suivi : Mosa Customer Care et les services en ligne permettent un contact avec Mosa à chaque stade du processus. Il en est de même pour les échantillons ou une visite dans les Mosa Design Studios. Le site web et le Mosa Pattern Generator facilitent la création et le choix des produits. Les conseillers de projet Mosa se feront un plaisir de venir chez vous pour des conseils personnalisés à propos du produit et de la mise en application.

www.mosa.com

La structure de navigation intelligente du site web de Mosa permet de trouver très rapidement toutes les informations sur les carreaux de Mosa. Grâce à la fonctionnalité de recherche facile, il est possible de trouver le carreau qu'il vous faut en employant diverses entrées. Des références internationales et différents outils aident à l'inspiration et au bon déroulement des projets.

Mosa Pattern Generator

Variez gabarits, couleurs et formats pour déterminer le projet juste au moyen du Mosa Pattern Generator. Chaque projet unique est converti en un modèle. Grâce à un code facile, le modèle peut être repris dans le cahier de charges. Le Mosa Pattern Generator a été développé, un outil en ligne très pratique. www.mosa.com/patterngenerator

Documentation

Tous les produits pour les différentes applications sont accompagnés d'une documentation actuelle et précise. Demandez les brochures en ligne ou contactez-nous afin d'obtenir le texte nécessaire pour votre cahier de charges.

Sample service

Besoin d'un échantillon pour décider de la bonne teinte pour votre projet ? Demandez celui qu'il vous faut par l'intermédiaire de notre site web.

Références

Les produits de Mosa ont contribué de par le monde à des créations originales et à l'édification de magnifiques bâtiments. Consultez les références selon les applications souhaitées. Des écoles ou hôtels aux hôpitaux et des constructions résidentielles aux surfaces commerciales.

Vind het dichtstbijzijnde Mosa-verkooppunt op www.mosa.com/stores.

Find the nearest Mosa store at www.mosa.com/stores.

Finden Sie ein Mosa-Geschäft in Ihrer Nähe unter www.mosa.com/stores.

Trouvez le point de vente Mosa le plus proche sur www.mosa.com/stores.

Bel +31 (0)43 368 92 29 of kijk op www.mosa.com/contact.

Call +31 (0)43 368 92 29 or visit www.mosa.com/contact.

Rufen Sie uns an unter +31 (0)43 368 92 29 oder besuchen Sie www.mosa.com/contact.

Appelez le +31 (0)43 368 92 29 ou consultez www.mosa.com/contact.



Sustainability Cradle to Cradle

Verantwoord omgaan met het milieu is een van de kernwaarden van Mosa. Dat stopt niet bij de ontwikkeling en productie van onze tegels, maar gaat veel verder, inclusief recycling van onze tegels.

Mosa-tegels zijn Cradle to Cradle® Silver gecertificeerd, hebben DUBO-keur, en zijn gunstig geïnclassificeerd in de Nationale milieudatabase. Ze dragen bij aan het behalen van LEED- en BREEAM-certificering en/of -punten. De tegels bevatten tenminste 22% pre-consument gerecycleerd materiaal. Mosa bezit een ISO 14001- en een ISO 9001-certificering.

Environmental responsibility is a core value at Mosa. This extends beyond the development and production of our tiles to include tile recycling as well.

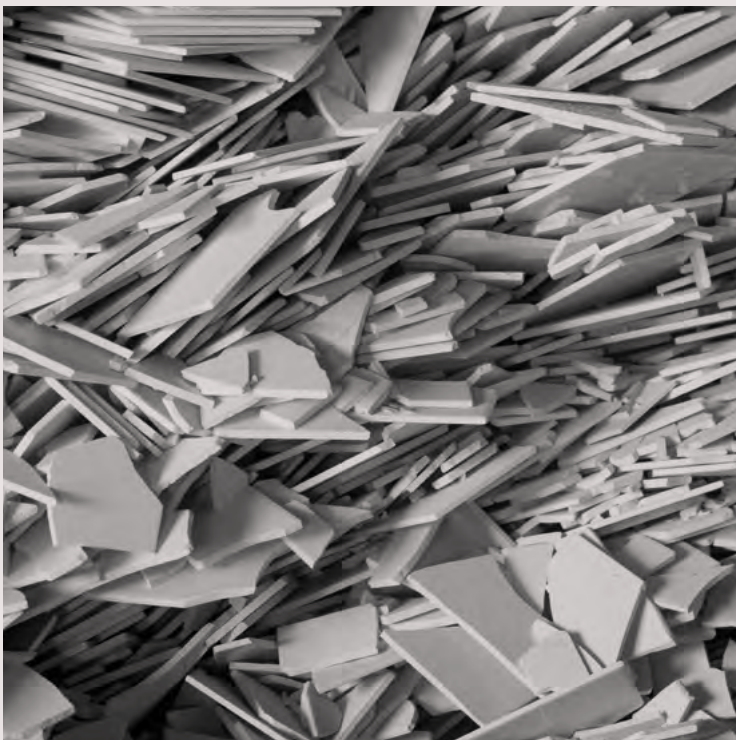
Mosa tiles are Cradle to Cradle® Silver certified, DUBO certified and have been conveniently classified in the National Environmental Database. All of our tiles have contributed to attaining LEED and BREEAM certification and/or points. Our tiles consist of at least 22% pre-consumer recycled materials. Mosa is an ISO 14001 and ISO 9001 certified organization.

Der verantwortungsbewusste Umgang mit der Umwelt ist einer der Kernwerte von Mosa. Das gilt nicht nur für die Entwicklung und Herstellung unserer Fliesen, sondern für vieles mehr, auch für den Recyclingprozess.

Mosa-Fliesen sind Cradle to Cradle® Silver zertifiziert, mit dem DUBO-Gütesiegel ausgezeichnet und werden in der niederländischen Umweltdatenbank positiv bewertet, da sie dazu beitragen, LEED- und BREEAM-Zertifikate und/oder -Punkte zu erlangen. Die Fliesen enthalten mindestens 22% ungebrauchte Recyclingmaterialien. Mosa ist gemäß ISO 14001 und ISO 9001 zertifiziert.

Gérer de manière responsable les questions environnementales constitue une des valeurs essentielles de Mosa. Cela dépasse même le développement et la production de nos carreaux vu que nous allons jusqu'à les recycler.

Les carreaux de Mosa sont Cradle to Cradle® certifiée, vérifiés par DUBO et bien classés dans la base nationale de données environnementales. Ils contribuent à l'obtention de points et de la certification LEED et BREEAM. Les carreaux sont composés d'au moins 22 % de matières recyclées pré-consommation. Mosa est certifié ISO 14001 et ISO 9001.



Cradle to Cradle Certified™ is a multi-attribute certification program that assesses products and materials for safety to human & environmental health, design for future use cycles, and sustainable manufacturing.

About Mosa



Mosa is een toonaangevende tegelproducent, die zich vooral op de internationale architectuurmarkt richt. Design, functionaliteit, duurzaamheid en professionaliteit vormen de kern van dit bedrijf. Mosa heeft reeds méér dan 130 jaar ervaring in het vervaardigen van keramiek. Dankzij deze kennis kan het bedrijf unieke technologieën en apparatuur ontwikkelen voor de productie van breed toepasbare wand- en vloertegels. Het ontwerp- en productieproces vindt in eigen beheer plaats, zodat dit proces compact en flexibel blijft.

Mosa is a leading tile producer specialising in the international architecture market. Its core values are design, functionality, durability and professionalism. Mosa has more than 130 years of experience in tile production, which has allowed the company to develop unique technologies and devices for the production of broadly applicable wall and floor tiles. The design and production processes take place in-house to ensure a both compact and flexible process.

Mosa ist ein führender Fliesenhersteller, der sich in erster Linie auf den internationalen Architekturmarkt konzentriert. Design, Funktionalität, Nachhaltigkeit und Professionalität bilden das Herz unseres Unternehmens. Mosa verfügt über mehr als 130 Jahre Erfahrung in der Herstellung von Keramik. Dank dieses Know-how kann das Unternehmen einzigartige Technologien und Geräte für die Herstellung vielseitig einsetzbarer Wand- und Bodenfliesen entwickeln. Der Design- und Fertigungsprozess findet in unserem Unternehmen statt, was Kompaktheit und Flexibilität gewährleistet.

Mosa, leader dans la production de carreaux, est axé principalement sur le marché international de l'architecture. Design, fonctionnalité, durabilité et professionnalisme sont au cœur de l'activité de l'entreprise. Mosa dispose d'une expérience de plus de 130 années en matière de fabrication de céramique. Grâce à ces connaissances, l'entreprise est en mesure de développer des technologies et des équipements uniques pour la production de carreaux de sol et muraux offrant un large éventail d'applications. L'ensemble de la conception et de la production se fait en interne, garantissant ainsi l'homogénéité et la flexibilité du processus.

Mosa story

Download actuele documentatie, bekijk inspirerende projecten of vraag monsters aan.

Volg ons en ben als eerste op de hoogte van internationale referenties, nieuwe collecties en onze presentaties op internationale events.

Download the latest documents, view inspiring projects or request samples.

Follow us to be the first to know about international references, new collections and our presentations at international events.

Laden Sie aktuelle Dokumentationen herunter, lassen Sie sich von Projekten inspirieren oder fordern Sie Muster an.

Folgen Sie uns und erhalten Sie exklusiv Informationen zu internationalen Referenzen, neuen Kollektionen und unseren Präsentationen bei internationalen Veranstaltungen.

Téléchargez de la documentation mise à jour, inspirez-vous de projets ou demandez des échantillons.

Suivez-nous et soyez les premiers à être au courant des références internationales, des nouvelles collections et de nos présentations à des événements internationaux.



facebook.com/mosatiles

twitter.com/mosatiles

Mosa.

Royal Mosa

Meerssenerweg 358
P.O. Box 1026
NL-6201 BA Maastricht
T +31 (0)43 368 92 29
info@mosa.nl
www.mosa.com



NEN-EN 14411

CERTIFIED FIRM
ISO 14001

QUALITY ASSURED FIRM
ISO 9001

© Koninklijke Mosa bv Maastricht 2014

Voor de meest recente informatie zie onze website www.mosa.com/solids.
For up to date information, please visit our website www.mosa.com/solids.
Für aktuelle Informationen besuchen Sie bitte unsere Webseite www.mosa.com/solids.
Pour les informations les plus récentes vous pouvez visiter notre site web www.mosa.com/solids.