

Mosa. Tiles. Exterior Flooring

Mosa XT







Quartz X4104RQ  
Cover: Terra Maastricht X206RL

De Mosa Exterior Flooring (XT) Collection bestaat uit speciale tegels voor buitenvloersystemen. In functionaliteit, kleur en formaat sluiten ze naadloos aan bij Mosa tegels voor interieur. De basis is de Mosa XT tegel, een industrieel vervaardigde sandwichtegel van Ultragres kwaliteit. De keramische Mosa XT tegels zijn zwaar belastbaar, kras- en slijtvast, weersbestendig en vlekbestendig tegen oliën, vetten en zuren. De tegel verouderd en verkleurt niet en is voorzien van een antislipstructuur (klasse R11 voor types RL en RQ).



# Mosa

## Exterior Flooring

**The Mosa Exterior Flooring (XT) Collection consists of special tiles for exterior floor systems. They can be seamlessly integrated with Mosa interior tiles in terms of functionality, colour and dimensions. Mosa XT tile, an industrially manufactured sandwich tile in Ultragres quality, forms the basis of the collection. Ceramic Mosa XT tiles are highly durable and resistant to scratching, wear, tear and weather, and staining from grease, oils and acids. The tile will not fade or discolour and has also been finished with a non-slip structure (class R11 for types RL and RQ).**

Die Mosa-Kollektion Exterior Flooring (XT) besteht aus Spezialfliesen für Außenfußbodensysteme, die in Bezug auf Funktionalität, Farbe und Format nahtlos an die Mosa-Fliesen für Innenräume anknüpfen. Grundlage ist die Mosa XT-Fliese, eine industriell hergestellte Sandwich-Fliese der Qualitätsstufe Ultragres. Die XT-Keramikfliesen von Mosa bieten eine hohe Belastbarkeit, sind kratz- und trittfest, wetterbeständig und widerstandsfähig gegen Öl-, Fett- und Säureflecken. Die Fliese ist UV-beständig und verfügt über eine Antirutschoberfläche (Klasse R11 für Typen RL und RQ).

La collection Mosa Exterior Flooring (XT) se compose de carreaux de sol spécialement conçus pour l'extérieur. Ils s'accordent parfaitement avec les carrelages d'intérieur Mosa tant en termes de fonctionnalité, de couleur que de format. Le carreau Mosa XT est un carreau sandwich de qualité Ultragres, de fabrication industrielle. Les carreaux en céramique Mosa XT conviennent à un usage intensif. Ils sont particulièrement résistants à l'usure, aux rayures et aux intempéries, ainsi qu'aux taches d'huile, de graisse et d'acide. Ce carreau ne vieillit pas et ne se décolore pas et il est en outre pourvu d'un relief antidérapant (classe R11 pour types RL et RQ).











# Mosa XT



Mosa XT tegels laten zich verwerken in alle gangbare vloersystemen: op vloerdragers in een systeemvloer, in een gestabiliseerd zand- of grindbed, of verlijmd op een draagconstructie. Mosa is specialist in vloersystemen met een keramische afwerking. Voor elke toepassing kan Mosa helpen bij het kiezen van het juiste vloersysteem.

Mosa XT tegels zijn geschikt voor verschillende typen van gebruik en belasting. Zo zijn ze perfect bij intensief en zwaar gebruik in de utiliteitsbouw en de projectmatige woningbouw, maar ook zeer gewild in toepassingen in de private sector. Mosa XT tegels vinden hun bestemming op bijvoorbeeld terrassen, balkons, galerijen of entrees van (openbare) gebouwen.

**Mosa XT tiles can be incorporated into all conventional floor systems: on floor pedestals in a modular system, in a stabilised sand or gravel bed, or fixed onto a subsurface structure. Mosa specialises in ceramic-finish floor systems. Mosa can help you choose the right floor system for any application.**

**Mosa XT tiles are suitable for a variety of uses and loads. They are perfect for intensive, heavy use in commercial construction as well as residential building projects, but are also in high demand for applications in the private sector. Mosa XT tiles can be found, for example, on terraces, balconies, galleries and entrance halls, such as those in public buildings.**

Mosa XT-Fliesen können in allen gängigen Fußbodensystemen verarbeitet werden: auf Trägern in einem Systemfußboden, auf einem stabilisierten Sand- oder Kiesbett oder verleimt auf einer Tragekonstruktion. Mosa ist auf Fußbodensysteme mit Keramikoberflächen spezialisiert und kann Ihnen bei der Auswahl des richtigen Fußbodensystems für jede Anwendung helfen.

Die XT-Fliesen von Mosa sind für verschiedene Nutzungsarten und Belastungen geeignet. Sie sind optimal für intensive und hohe Belastungen im Nutzbausektor und im projektmäßigen Wohnungsbau, aber auch im privaten Sektor gibt es eine hohe Nachfrage für Anwendungen. Terrassen, Balkons, Galerien oder Eingangsbereiche von Gebäuden sind typische Anwendungen für Mosa XT-Fliesen, die sich auch im öffentlichen Sektor wiederfinden.

Les carreaux Mosa XT s'adaptent à tous les types de systèmes de sols courants : lit de sable ou de gravier stabilisé, plots ou structure portante. Mosa est spécialisé dans les céramiques pour sols, peut vous aider à choisir la solution la mieux adaptée.

Les carreaux Mosa XT conviennent à différents types d'utilisation et de charge : bâtiments à usage professionnel ou résidentiel, mais également bâtiments publics ou commerciaux. Les carreaux Mosa XT sont la solution idéale, notamment pour les terrasses, balcons, galeries ou entrées de bâtiments (publics).







# Inside-out one look

De architectonische stijl van een doorlopend vloeroppervlak is het uitgangspunt voor de Exterior Flooring Collection. Met Mosa XT gaan binnen- en buitenvloeren optisch in elkaar over. Zowel in tegelpatroon als in kleur. De Mosa XT tegels voor buiten zijn in functionaliteit, kleur en formaat volledig afgestemd op de Mosa tegels (Terra Maestricht, Mosa Solids en Quartz) voor binnen. Waardoor de gewenste symbiose in uitstraling tussen interieur en exterieur ontstaat.

**The Exterior Flooring Collection is based on the architectural style of a smoothly transitioning surface. Mosa XT makes it possible for interior and exterior floors to visually merge, both in tile pattern and colour. Mosa XT tiles for exterior use are fully adapted to Mosa interior tiles (Terra Maestricht, Mosa Solids and Quartz) in terms of functionality, colour and dimensions. This provides the desired symbiosis between the interior and exterior appearance.**

Der architektonische Stil einer durchgehenden Fußbodenoberfläche ist die Grundlage der Exterior Flooring-Kollektion. Mit Mosa XT gehen Innen- und Außenfußböden in Bezug auf Fliesenmuster und -farbe optisch ineinander über. Die XT-Fliesen für Außenfußböden sind in Funktionalität, Farbe und Format ganz auf die Mosa-Fliesen für Innenräume (Terra Maestricht, Mosa Solids und Quartz) abgestimmt, sodass Innen- und Außenräume eine Symbiose eingehen.

La collection Exterior Flooring, c'est l'harmonie parfaite entre intérieur et extérieur. La collection Mosa XT permet d'harmoniser le carrelage intérieur et les carreaux extérieurs, tant au niveau de la forme que de la couleur. Les carreaux Mosa XT pour l'extérieur se combinent, tant par leurs fonctionnalité, couleur et format, parfaitement avec les carrelages pour l'intérieur des gammes Terra Maestricht, Mosa Solids et Quartz de Mosa afin d'obtenir un résultat des plus harmonieux.





# Complete solutions

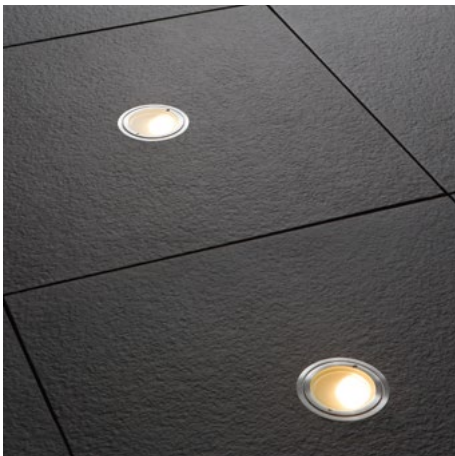
De eigenschappen van de Mosa XT waarborgen een architectonisch monolithisch beeld. Enerzijds door de naadloze overgang van binnen naar buiten, met dezelfde tegel of geschakeerd. Anderzijds door het totaalaanbod van accessoires als traptegels, randafwerkingen, muurafdekking en verlichting. De optelsom van die producten zorgt altijd voor een keramisch totaalbeeld.

**The features of Mosa XT ensure a uniform architectural appearance. This is accomplished in part by the seamless transition from inside to out, with the same tile or alternating ones, but also by the complete selection of accessories such as stair-treads, edgework, wall caps and lighting. The combination of those ceramic features always yields a harmonious overall image.**

Die Eigenschaften der XT-Fliesen von Mosa garantieren ein architektonisch monolithisches Bild, das einerseits durch den nahtlosen Übergang zwischen Innen- und Außenräumen mit den gleichen Fliesen und andererseits durch das Komplettangebot an Zubehör wie Treppenfliesen, Randfliesen, Wandabdeckungen und Beleuchtung entsteht. In der Summe sorgen diese Produkte für ein ansprechendes Gesamtbild.

Les caractéristiques des carreaux Mosa XT permettent de créer des ensembles monolithiques. La possibilité d'utiliser des carreaux identiques ou d'opter pour une mise en œuvre échiquetée pour l'intérieur et l'extérieur permet de créer des ensembles harmonieux et élégants. Mosa propose également une gamme complète d'accessoires : nez de marches, cannelures, couvre-murs et systèmes d'éclairage. Ces accessoires permettent d'exploiter au mieux l'ensemble des possibilités offertes par les carreaux et carrelages en céramique.

[www.mosa.com/xt](http://www.mosa.com/xt)



lighting



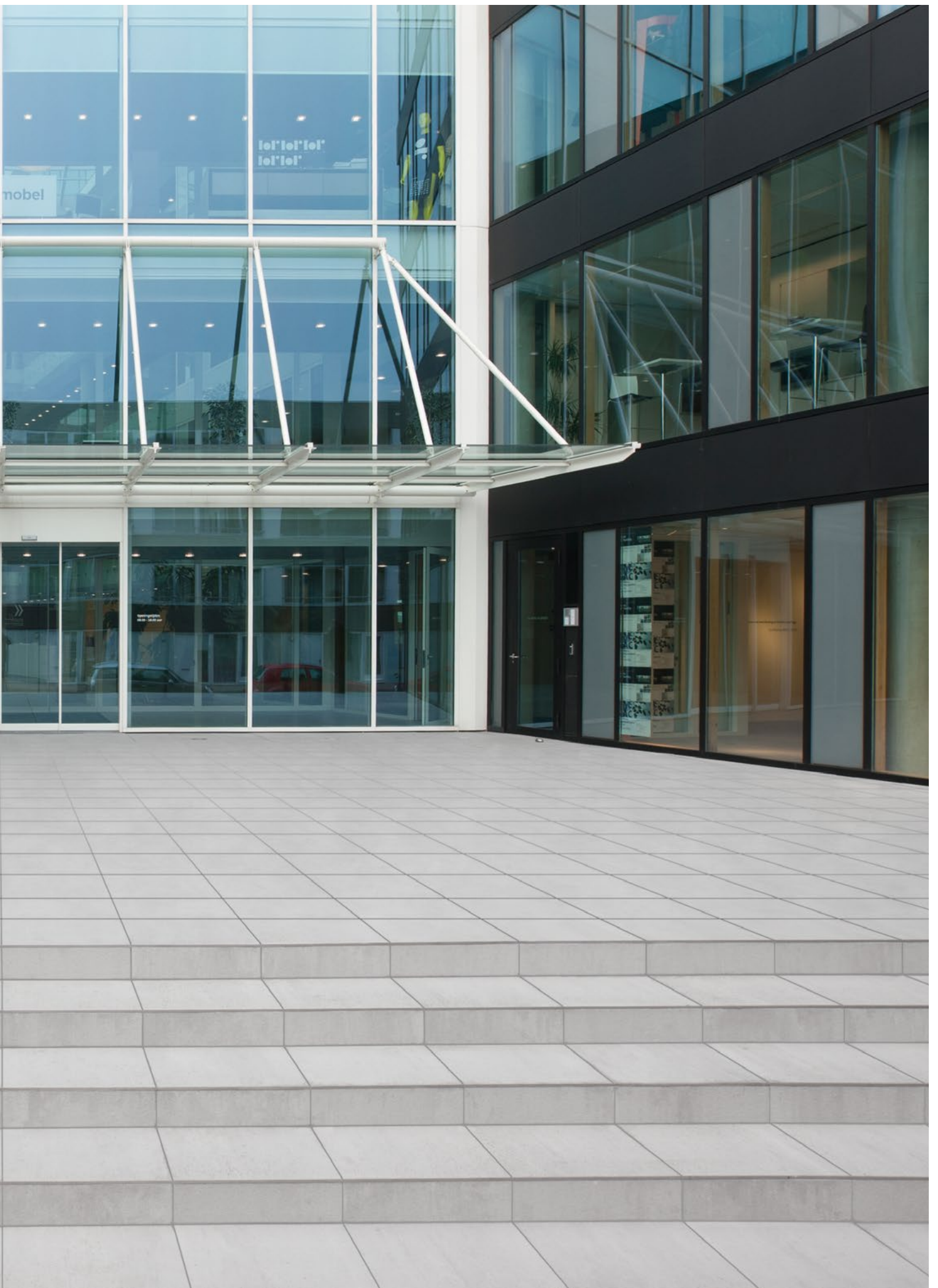
wall cover



corner pieces













# Mosa XT pedestals

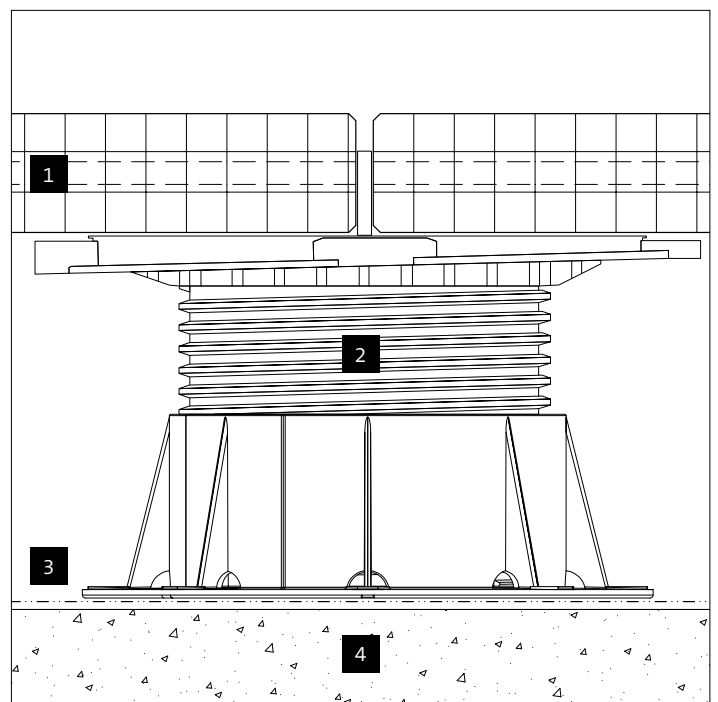
De Mosa XT tegels worden in een systeem op vloerdragers gelegd. Verhoogde vloeren bieden de gebruiker veel flexibiliteit. De vloerdragers zijn in diverse hoogten verkrijgbaar en in hoogte verstelbaar. Hoogteverschillen en/of afschot van het ondergelegen oppervlak kunnen zo worden gecorrigeerd. Het systeem is ook ideaal in toepassingen waarbij de ruimte onder de vloer goed bereikbaar moet blijven. Afwatering vindt via het ondergelegen oppervlak plaats.

**Mosa XT tiles are installed in a system utilising floor pedestals. Raised floors offer the user lots of flexibility. The floor pedestals are available in a variety of heights and, as the height can be adjusted, it is possible to correct differences in height and/or adjust the drainage slope of the subsurface. The system is also ideal in applications where the space under the floor must remain easily accessible. Drainage is provided by the underlying surface.**

Die Mosa XT-Fliesen werden in einem Systemfußboden auf Trägern verlegt. Erhöhte Böden bieten hohe Flexibilität für den Benutzer. Die Träger sind in verschiedenen Höhen erhältlich und höhenverstellbar. So können Höhenunterschiede und/oder Neigungen der unterliegenden Fläche korrigiert werden. Das System ist auch ideal für Anwendungen geeignet, bei denen der Raum unter dem Boden gut erreichbar sein muss. Die Entwässerung erfolgt über die unterliegende Fläche.

Dans ce système, les carreaux Mosa XT sont posés sur des plots. Les sols surélevés offrent de nombreuses possibilités. Les plots sont disponibles en diverses hauteurs et sont également réglables en hauteur, ce qui permet de corriger toute différence de hauteur et / ou d'inclinaison au niveau de la surface de pose. Ce système est également la solution idéale lorsqu'il est souhaitable de conserver un accès facile à l'espace situé en-dessous du carrelage. L'évacuation des eaux se fait en-dessous de la surface carrelée.

- 1 Mosa XT
- 2 Vloerdrager / Tile pedestal / Stütze / Plot
- 3 EPDM
- 4 Stabiele ondergrond / Stabilised base / Stabilisierter Untergrund / Sol stable







# Mosa XT

## stabilised sand

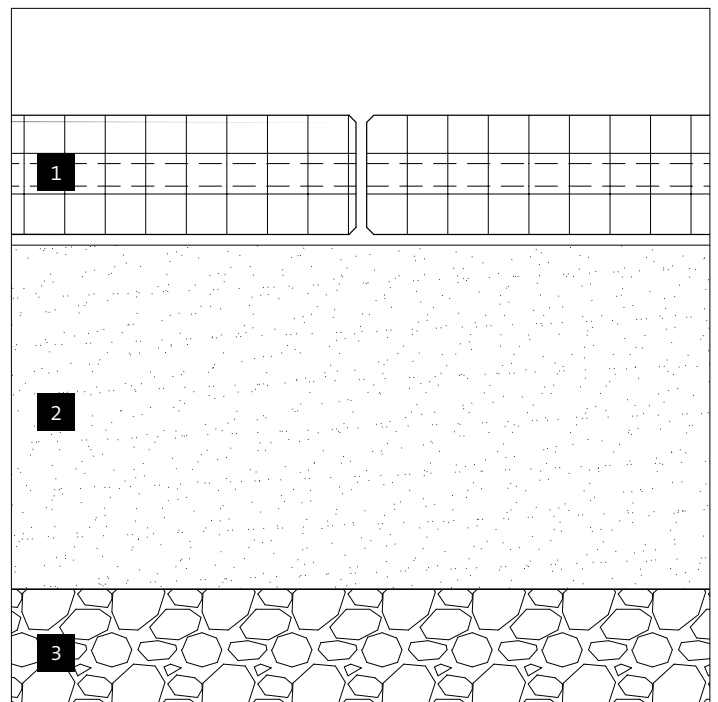
Vanzelfsprekend kan Mosa XT goed verwerkt worden in een gestabiliseerd zandbed. Hierbij is elke voegbreedte mogelijk om het voegenpatroon van binnen naar buiten strokend door te laten lopen.

**Mosa XT is naturally easy to install on a stabilised sand bed. The joints can be made any width to ensure that the tile pattern transitions smoothly from the interior to the exterior.**

Natürlich können Mosa XT-Fliesen hervorragend in einem stabilisierten Sandbett verwendet werden. Die variable Fugenbreite ermöglicht die einheitliche Gestaltung des Fliesenmusters von innen nach außen.

Les carreaux Mosa XT peuvent être posés sur un lit de sable stabilisé. Toutes les largeurs de joints sont possibles pour créer des bandes continues allant de l'intérieur vers l'extérieur.

- 1 Mosa XT
- 2 Gestabiliseerd zandbed / Stabilised sand bed / Stabilisiertes Sandbett / Lit de sable stabilisé
- 3 Verdichte ondergrond / Stabilised substructure / Verdichter Untergrund / Sous-structure stabilisée







# Mosa XT glued

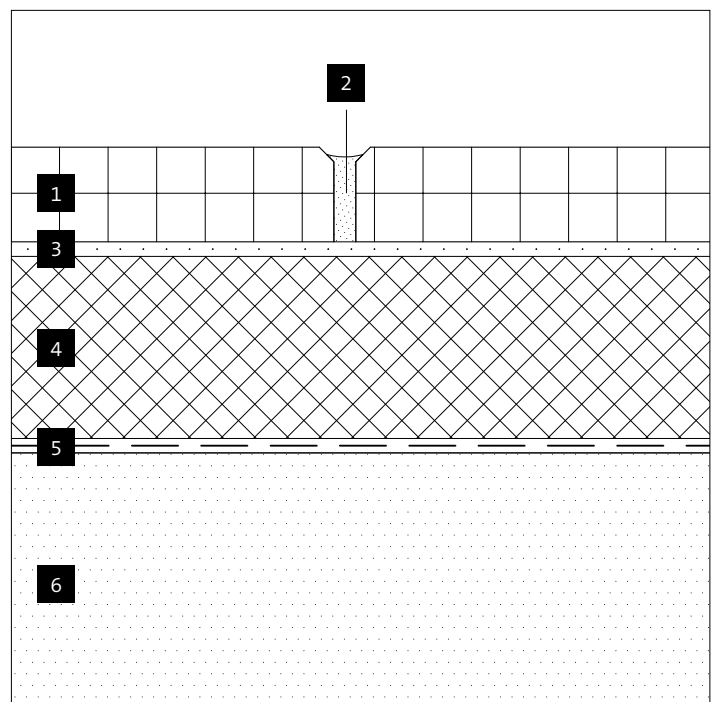
De Mosa XT tegels zijn geschikt voor een directe verlijming op een (betonnen) onderconstructie. Afhankelijk van de onderconstructie en gestelde eisen, kan er bij dit systeem gekozen worden voor een sandwichtegel of een enkelvoudige tegel.

**Mosa XT tiles can be fixed directly to concrete or other subsurfaces. Depending on the substructure and the requirements specified, a sandwich tile or a standard tile can be chosen within this system.**

Die Mosa XT-Fliesen sind für eine direkte Verleimung auf einer (Beton-)Unterkonstruktion geeignet. Abhängig von der Unterkonstruktion und den Anforderungen können bei diesem System Sandwich-Fliesen oder einfache Fliesen verwendet werden.

Les carreaux Mosa XT peuvent être directement collés sur une structure (en béton) existante. Suivant la structure sous-jacente et les exigences imposées, vous avez le choix, dans le cas de ce système, entre un carreau sandwich ou un carreau simple.

- 1 Mosa tiles
- 2 Voegmortel / Grout mortar / Fugemörtel / Mortier
- 3 Tegellijm / Tile adhesive / Fliesenkleber / Colle à carreaux
- 4 Draineerlaag / Drainage layer / Dränageschicht / Couche de drainage
- 5 Hechtende afdichting / Adhesive seal / Verbundabdichtung / Adhésif d'étanchéité
- 6 Gewapende cementdekvloer / Reinforced concrete structure / Stahlbetonplatte / Sol en béton armé





## **Any color** multiple sizes

In de Mosa XT collectie zijn de volgende integrale en modulaire tegelprogramma's van Mosa opgenomen: Terra Maestricht, Quartz, Mosa Solids, Terra Tones, Beige & Brown en Greys.

Standaard is Mosa XT dan ook leverbaar in deze kleuren, designs en formaten. Hierdoor kan men te allen tijden een eenduidig beeld van binnen naar buiten creëren. Bovendien is het mogelijk om Mosa XT te vervaardigen in afwijkende formaten en designs. Zie [www.mosa.com/xt](http://www.mosa.com/xt) of neem contact met ons op voor de Custom Design mogelijkheden.





**The Mosa XT collection contains the following Mosa integrated and modular tile programmes: Terra Maestricht, Quartz, Mosa Solids, Terra Tones, Beige & Brown and Greys.**

**Mosa XT is available as standard in these colours, designs and formats. This makes it possible to create a unified look in the transition from indoors to outdoors, no matter which tiles you choose. In addition, Mosa XT can also be supplied in non-standard formats and designs. Go to [www.mosa.com/xt](http://www.mosa.com/xt) or contact us to learn about the possibilities offered by our Custom Design Service.**

Die XT-Kollektion von Mosa beinhaltet folgende integrale und modulare Fliesenprogramme: Terra Maestricht, Quartz, Mosa Solids, Terra Tones, Beige & Brown und Greys.

Daher ist Mosa XT standardmäßig auch in diesen Farben, Designs und Formaten lieferbar. Sie können jederzeit ein klares Motiv von innen nach außen erstellen. Außerdem haben Sie die Möglichkeit, Mosa XT-Fliesen in anderen Formaten und Designs zu erstellen. Besuchen Sie [www.mosa.com/xt](http://www.mosa.com/xt) oder wenden Sie sich an uns, um mehr über die individuellen Designoptionen zu erfahren.

La collection Mosa XT comprend les programmes intégraux et modulaires de carreaux de Mosa suivants : Terra Maestricht, Quartz, Mosa Solids, Terra Tones, Beige & Brown et Greys.

La collection Mosa XT est donc disponible de manière standard dans ces couleurs, designs et formats. Il est ainsi possible de créer à tout moment un style uniforme, allant de l'intérieur vers l'extérieur. En outre, la collection Mosa XT peut également être produite dans des formats et designs différents. Regardez sur [www.mosa.com/xt](http://www.mosa.com/xt) ou contactez-nous pour connaître les possibilités proposées par notre Custom Design Service.







# Intensive use

De gelamineerde opbouw van de Mosa XT tegels zorgt ervoor dat de tegels bestand zijn tegen zeer hoge belastingen. Door de zeer hoge sterkte zijn de buitentegels uitermate geschikt voor intensief gebruik. Tegelijkertijd is de tegel niet zwaar, wat lichtgewicht bouwen in zowel renovatie als nieuwbouw mogelijk maakt. De breuklastkarakteristiek is significant hoger dan bij andere keramische buitentegels.

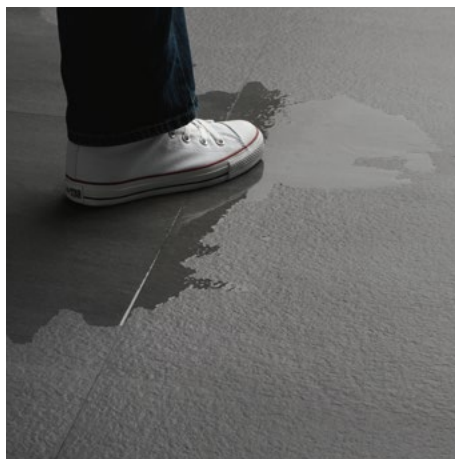
**The laminated construction of Mosa XT tiles ensures that the tiles can stand up to very high loads. The extreme strength of these exterior tiles makes them perfectly suited to intensive use. And yet the tiles are not heavy, which enables lightweight construction in renovations as well as new construction. The characteristic breaking load is significantly higher than other exterior ceramic tiles.**

Die Sandwichstruktur der Mosa XT-Fliesen verleiht den Fliesen Widerstandsfähigkeit gegen sehr hohe Belastungen. Aufgrund der hohen Stärke sind die Außenfliesen bestens für eine intensive Nutzung geeignet. Zugleich sind die Fliesen nicht schwer, was eine Leichtbauweise sowohl bei Renovierungen als auch bei Neubauten ermöglicht. Die charakteristische Bruchlast ist wesentlich höher als bei anderen Keramikfliesen für den Außenbereich.

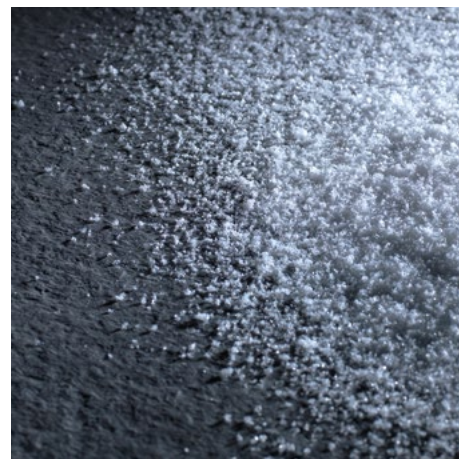
Grâce à une construction sandwich spécifique, les carreaux de Mosa XT sont particulièrement adaptés à un usage intensif. Cette technique de fabrication permet de limiter le poids des carreaux qui peuvent ainsi également être utilisés pour des constructions légères ou des travaux de rénovation. La charge de rupture des carreaux Mosa XT est beaucoup élevée que pour les carreaux céramiques pour extérieur classiques.



strong



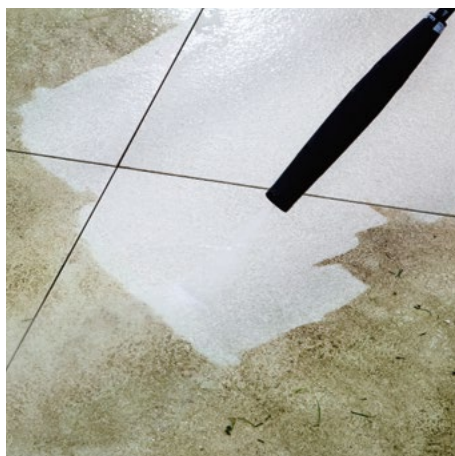
non-slip



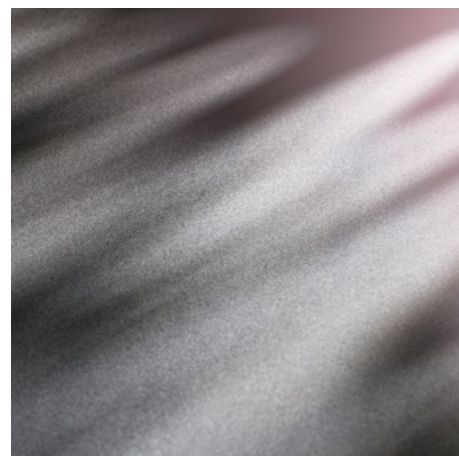
frost proof



chemical resistant



easy to clean



UV stable

# Application areas

Mosa XT is uitvoerig getest. Er zijn testrapporten voorhanden die de unieke eigenschappen voor belastingen, vorstbestandheid, vlekvorming, antislip en UV-stabiliteit onderbouwen. Mosa XT biedt oplossingen voor alle gebruiksklassen van norm EN 1991-1-1. Voor meer informatie verwijzen wij naar de tabel achter in deze brochure.

**Mosa XT has been exhaustively tested. There are test reports that prove the tiles' unique characteristics for loads, frost resistance, stain resistance, non-slip features and UV stability. Mosa XT offers solutions for all classes of use in standard EN 1991-1-1. For more information, please see the table at the back of this brochure.**

Mosa XT wurde ausführlich getestet. Verschiedene Testberichte bestätigen die besonderen Eigenschaften von Belastbarkeit, Frostbeständigkeit, Fleckenbildung, Antirutsch-effekt und UV-Stabilität. Mosa XT bietet Lösungen für alle Anwendungskategorien der Norm EN 1991-1-1. Weitere Informationen finden Sie in der Tabelle am Ende dieser Broschüre.

Les carreaux Mosa XT ont été soumis à de nombreux tests. Les résultats confirment la résistance exceptionnelle de ces carreaux antidérapants (usure, gel, taches, UV). Mosa XT propose des solutions pour toutes les classes d'utilisation conformément à la norme EN 1991-1-1. Pour plus d'informations nous vous renvoyons au tableau plus loin dans cette brochure.







Interpol



# Collection info

## Terra Maestricht® / Terra XXL

no.	surface	non-slip value R/ABC	30 x 60 cm / 12 x 24 inch	37,5 x 75 cm / 15 x 30 inch	45 x 45 cm / 18 x 18 inch	60 x 60 cm / 24 x 24 inch	60 x 120 cm / 24 x 48 inch	75 x 75 cm / 30 x 30 inch	90 x 90 cm / 36 x 36 inch	100 x 100 cm / 40 x 40 inch	20 x 60 cm / 8 x 24 inch	20 x 120 cm / 8 x 48 inch	30 x 120 cm / 12 x 48 inch	40 x 120 cm / 16 x 48 inch	kleur colour Farbe couleur
X200	V	10	o			o	o		o			o	o	o	koel porseleinwit / cool porcelain white / kühl porzellanweiß / blanc porcelaine frais
X200	VE	10			o										koel porseleinwit / cool porcelain white / kühl porzellanweiß / blanc porcelaine frais
X200	RL	11/C				o			o						koel porseleinwit / cool porcelain white / kühl porzellanweiß / blanc porcelaine frais
X201	V	10			o	o									wit / white / weiß / blanc
X202	V	10			o	o									lichtgrijs / light grey / hellgrau / gris clair
X203	V	10	o	o	o	o	o	o	o	o	o	o	o	o	koel zwart / cool black / kühl schwarz / noir frais
X203	RL	11/C	o	o	o	o	o	o	o	o	o	o	o	o	koel zwart / cool black / kühl schwarz / noir frais
X204	V	10	o	o	o	o	o	o	o	o			o		agaatgrijs / agate grey / achatgrau / gris d'agate
X204	RL	11/C	o	o	o	o	o	o	o	o			o		agaatgrijs / agate grey / achatgrau / gris d'agate
X205	V	10	o	o	o	o	o	o	o	o			o		donkerbruin / dark brown / dunkelbraun / brun foncé
X206	V	10	o	o	o	o	o	o	o	o			o	o	middengrijs / mid grey / mittelgrau / gris moyen
X206	RL	11/C	o	o	o	o	o	o	o	o			o	o	middengrijs / mid grey / mittelgrau / gris moyen
X207	V	10			o	o									karamel / caramel / karamel / caramel
X207	RL	11/C			o	o									karamel / caramel / karamel / caramel
X208	V	10			o	o									roestbruin / rust-brown / rostbraun / brun de rouille
X209	V	10			o	o									zwart-blauw / black-blue / schwarz-blau / noir-bleu
X210	V	10			o	o	o		o		o	o	o		warm porseleinwit / warm porcelain white / warm porzellanweiß / blanc porcelaine chaleureux
X211	V	10	o	o	o	o	o	o	o	o	o	o	o	o	avalon beige / avalon beige / avalon beige / avalon beige
X211	RL	11/C	o	o	o	o	o	o	o	o	o	o	o	o	avalon beige / avalon beige / avalon beige / avalon beige
X215	V	10	o	o	o	o	o								grijsgroen / grey green / graugrün / gris-vert
X216	V	10	o	o	o	o	o	o	o	o		o	o	o	antraciet / anthracite / anthrazit / anthracite
X216	RL	11/C	o	o	o	o	o	o	o	o		o	o	o	antraciet / anthracite / anthrazit / anthracite
X217	V	10			o	o									beige / beige / beige / beige
X218	V	10			o	o									cotto / cotto / cotto / cotto
X225	V	10	o	o	o	o				o					licht koel grijs / light cool grey / hell kühl grau / gris frais clair
X226	V	10	o	o	o	o	o	o	o	o					midden koel grijs / mid cool grey / mittel kühl grau / gris frais moyen
X227	V	10	o	o	o	o	o	o	o	o					donker koel grijs / dark cool grey / dunkel kühl grau / gris frais foncé
X229	V	10	o	o	o	o	o	o	o	o					donker warm grijs / dark warm grey / dunkel warm grau / gris chaleureux foncé
X229	RL	11/C	o	o	o	o	o	o	o	o					donker warm grijs / dark warm grey / dunkel warm grau / gris chaleureux foncé
X230	V	10			o	o									warm zwart / warm black / warm schwarz / noir chaleureux
X262	V	10	o	o	o	o	o	o	o	o					licht grijsbeige / light grey beige / hell graubeige / gris-beige clair
X264	V	10	o	o	o	o	o	o	o	o					grijsbruin / grey brown / graubraun / gris-brun
X265	V	10	o	o	o	o	o	o	o	o					donker grijsbruin / dark grey brown / dunkel graubraun / gris-brun foncé
X266	V	10	o	o	o	o	o	o	o	o					lichtbeige / light beige / hellbeige / beige clair

## Greys®

no.	surface	non-slip value R/ABC	30 x 60 cm / 12 x 24 inch	45 x 45 cm / 18 x 18 inch	60 x 60 cm / 24 x 24 inch	60 x 120 cm / 24 x 48 inch	90 x 90 cm / 36 x 36 inch	20 x 60 cm / 8 x 24 inch	kleur colour Farbe couleur
X203	V	10	o	o	o	o	o		koel zwart / cool black / kühl schwarz / noir frais
X203	RL	11/C	o	o	o	o			koel zwart / cool black / kühl schwarz / noir frais
X221	V	10			o				licht mosgrijs / light moss-grey / hell moosgrau / gris mousse clair
X222	V	10			o				midden mosgrijs / mid moss-grey / mittel moosgrau / gris mousse moyen
X223	V	10			o				donker mosgrijs / dark moss-grey / dunkel moosgrau / gris mousse foncé
X225	V	10	o	o	o		o		licht koel grijs / light cool grey / hell kühl grau / gris frais clair
X226	V	10	o	o	o	o	o	o	midden koel grijs / mid cool grey / mittel kühl grau / gris frais moyen
X227	V	10	o	o	o	o	o	o	donker koel grijs / dark cool grey / dunkel kühl grau / gris frais foncé
X228	V	10			o				licht warm grijs / light warm grey / hell warm grau / gris chaleureux clair
X229	V	10	o	o	o	o	o		donker warm grijs / dark warm grey / dunkel warm grau / gris chaleureux foncé
X229	RL	11/C	o	o	o	o	o		donker warm grijs / dark warm grey / dunkel warm grau / gris chaleureux foncé
X230	V	10			o	o			warm zwart / warm black / warm schwarz / noir chaleureux
X236	V	10	o	o	o		o		midden warm grijs / mid warm grey / mittel warm grau / gris chaleureux moyen
X237	V	10			o				moszwart / moss-black / mooschwarz / noir mousse



## Beige & Brown

no.	surface	non-slip value R/ABC	30 x 60 cm / 12 x 24 inch	37.5 x 75 cm / 15 x 30 inch	45 x 45 cm / 18 x 18 inch	60 x 60 cm / 24 x 24 inch	60 x 120 cm / 24 x 48 inch	75 x 75 cm / 30 x 30 inch	90 x 90 cm / 36 x 36 inch	100 x 100 cm / 40 x 40 inch	20 x 60 cm / 8 x 24 inch	kleur colour Farbe couleur
X262	V	10	o	o	o	o	o	o	o	o	o	licht grijsbeige / light grey beige / hell graubeige / gris-beige clair
X263	V	10	o	o	o	o	o	o	o	o	o	grijsbeige / grey beige / graubeige / gris-beige
X264	V	10	o	o	o	o	o	o	o	o	o	grijsbruin / grey brown / graubraun / gris-brun
X265	V	10	o	o	o	o	o	o	o	o	o	donker grijsbruin / dark grey brown / dunkel graubraun / gris-brun foncé
X266	V	10	o	o	o	o	o	o	o	o	o	lichtbeige / light beige / hellbeige / beige clair
X267	V	10	o	o	o	o	o	o	o	o	o	beige / beige / beige / beige
X268	V	10	o	o	o	o	o	o	o	o	o	bruin / brown / braun / brun
X269	V	10	o	o	o	o	o	o	o	o	o	donkerbruin / dark brown / dunkelbraun / brun foncé
X270	V	10	o	o	o	o	o	o	o	o	o	licht roodbeige / light red beige / hell rotbeige / rouge-beige clair
X271	V	10	o	o	o	o	o	o	o	o	o	roodbeige / red beige / rotbeige / rouge-beige
X272	V	10	o	o	o	o	o	o	o	o	o	roodbruin / red brown / rotbraun / rouge-brun
X273	V	10	o	o	o	o	o	o	o	o	o	donker roodbruin / dark red brown / dunkel rotbraun / rouge-brun foncé

## Mosa Solids

no.	surface	non-slip value R/ABC	30 x 60 cm / 12 x 24 inch	60 x 60 cm / 24 x 24 inch	20 x 60 cm / 8 x 24 inch	40 x 60 cm / 16 x 24 inch	kleur colour Farbe couleur
X5102	V	10	o	o	o	o	vivid white
X5102	MR	10/B	o	o	o	o	vivid white
X5104	V	10	o	o	o	o	clay grey
X5106	V	10	o	o	o	o	agate grey
X5106	MR	10/B	o	o	o	o	agate grey
X5108	V	10	o	o	o	o	stone grey
X5108	MR	10/B	o	o	o	o	stone grey
X5110	V	10	o	o	o	o	basalt grey
X5110	MR	10/B	o	o	o	o	basalt grey
X5112	V	10	o	o	o	o	graphite black
X5114	V	10	o	o	o	o	sand beige
X5114	MR	10/B	o	o	o	o	sand beige
X5116	V	10	o	o	o	o	deep ochre
X5118	V	10	o	o	o	o	rust red
X5120	V	10	o	o	o	o	jade grey
X5120	MR	10/B	o	o	o	o	jade grey
X5122	V	10	o	o	o	o	forest grey
X5124	V	10	o	o	o	o	earth brown

## Quartz®

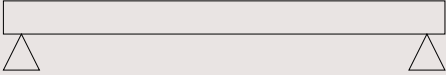

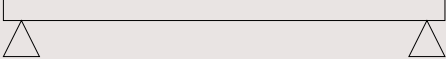
no.	surface	non-slip value R/ABC	30 x 60 cm / 12 x 24 inch	60 x 60 cm / 24 x 24 inch	90 x 90 cm / 36 x 36 inch	20 x 60 cm / 8 x 24 inch	20 x 90 cm / 8 x 36 inch	30 x 90 cm / 12 x 36 inch	45 x 90 cm / 18 x 36 inch	60 x 90 cm / 24 x 36 inch	kleur colour Farbe couleur
X4101	V	10	o	o	o	o	o	o	o	o	chalk white
X4101	RQ	11/B	o	o	o	o	o	o	o	o	chalk white
X4103	V	10	o	o	o	o	o	o	o	o	basalt grey
X4103	RQ	11/B	o	o	o	o	o	o	o	o	basalt grey
X4104	V	10	o	o	o	o	o	o	o	o	anthracite black
X4104	RQ	11/B	o	o	o	o	o	o	o	o	anthracite black
X4105	V	10	o	o	o	o	o	o	o	o	sand beige
X4105	RQ	11/B	o	o	o	o	o	o	o	o	sand beige
X4107	V	10	o	o	o	o	o	o	o	o	agate grey
X4107	RQ	11/B	o	o	o	o	o	o	o	o	agate grey
X4108	V	10	o	o	o	o	o	o	o	o	morion brown
X4108	RQ	11/B	o	o	o	o	o	o	o	o	morion brown

## Terra Tones

no.	surface	non-slip value R/ABC	30 x 60 cm / 12 x 24 inch	60 x 60 cm / 24 x 24 inch	60 x 120 cm / 24 x 48 inch	90 x 90 cm / 36 x 36 inch	45 x 90 cm / 18 x 36 inch	20 x 120 cm / 8 x 48 inch	30 x 120 cm / 12 x 48 inch	40 x 120 cm / 16 x 48 inch	kleur colour Farbe couleur
X203	V	10	o	o	o	o	o	o	o	o	koel zwart / cool black / kühl schwarz / noir frais
X206	V	10	o	o	o	o	o	o	o	o	middengrijs / mid grey / mittelgrau / gris moyen
X215	V	10	o	o	o	o	o	o	o	o	grijsgroen / grey green / graugrün / gris-vert
X216	V	10	o	o	o	o	o	o	o	o	antraciet / anthracite / anthrazit / anthracite

o Deze artikelen zijn op aanvraag leverbaar, rekening houdend met levertijd en minimale bestelhoeveelheid van 25 m<sup>2</sup>.  
 Ces articles sont disponibles sur demande, compte tenu du délai de livraison et de la quantité minimale de 25 m<sup>2</sup> par commande.  
 Diese Artikel sind auf Anfrage, unter Berücksichtigung der Lieferzeit und Mindestbestellmenge von 25 m<sup>2</sup>, lieferbar.  
 These articles are available on request. Please take delivery time and minimum order quantity of 25 m<sup>2</sup> into consideration.

**Driepuntsbuigproef voor betonproducten, o.b.v. tegel 60 x 60 cm**  
**Three-point bending test for concrete products based on 60 x 60 cm tile**  
**Dreipunktbiegeversuch für Betonprodukte, Fliese 60 x 60 cm**  
**Test de flexion en trois points produits en béton, carreaux de dimension 60 x 60 cm**

		Dikte tegel Tile thickness Fliesenstärke Épaisseur	Gewicht tegel Tile weight Fliesengewicht Poids	Karakteristieke breuklast Characteristic breaking load Charakteristische Bruchlast Charge de rupture
Mosa XT		28 mm	63 kg/m <sup>2</sup>	22,65 kN
Betontegel Concrete tile Betonfliese Carreau en béton		80 mm	165 kg/m <sup>2</sup>	22,10 kN
Keramische tegel 20 mm 20 mm ceramic tile Keramikfliese 20 mm Carreau en céramique 20 mm		20 mm	47 kg/m <sup>2</sup>	14,85 kN

Getest volgens EN 1339: bijlage F  
 Tested in accordance with EN 1339: appendix F  
 Testverfahren nach EN 1339: Anhang F  
 Test réalisé selon la norme EN 1339 : annexe F

**Tabel gebruiksklassen volgens norm: EN 1991-1-1 / Eurocode 1 Belastingen op constructies**  
**Table of classes of use according to standard: EN 1991-1-1 / Eurocode 1 Structural loads**  
**Tabelle mit Anwendungskategorien laut Norm: EN 1991-1-1 / Eurocode 1 Einwirkungen auf Tragwerke**  
**Tableau des classes d'utilisation selon la norme : EN 1991-1-1 / Eurocode 1 Résistance à l'usure (constructions)**

Cat.	Omschrijving Description Beschreibung Description	Mosa XT op vloerdragers Mosa XT on tile pedestals Mosa XT auf Stützen Mosa XT sur plots	Mosa XT in gestabiliseerd zandbed Mosa XT in stabilised sand bed Mosa XT in einem stabilisierten Sandbett Mosa XT sur lit de sable stabilisé	Mosa XT verlijmd op beton (CW16) Mosa XT glued to concrete (CW16) Mosa XT verleimt auf Beton (CW16) Mosa XT collé sur béton (CW16)
A	Ruimten voor wonen en huishoudelijk gebruik Areas for residential and domestic use Wohnräume und Haushaltsräume Espaces d'habitation et usage domestique	EU** ●	●	●
B	Kantoorruimten Offices Büroräume Bureaux	EU** ●	●	●
C	Ruimten waar mensen kunnen samenkomen* Areas where people may congregate* Räume, in denen Menschen zusammenkommen können* Espaces publics*	EU** ○	●	●
D	Winkelruimten Retail areas Geschäftsräume Magasins	EU** ○	●	●
F	Verkeers- en parkeerruimten voor lichte voertuigen. Gewicht voertuig ≤ 25 kN. Traffic and parking areas for light motor vehicles. Vehicle weight ≤ 25 kN. Verkehrs- und Parkräume für leichte Fahrzeuge. Fahrzeuggewicht ≤ 25 kN. Route et parking pour véhicules légers. Poids véhicules ≤ 25 kN.	EU** ○	●	●
T	Trappen en trappenhuizen Stairs and staircases Treppen und Treppenhäuser Escaliers et cages d'escaliers	D** ●	●	●
Z	Entrees, balkons Foyers, balconies Eingänge, Balkons Entrées, balcons	D* ●	●	●

○ In overleg met Mosa / In consultation with Mosa / Nach Rücksprache mit Mosa / En concertation avec Mosa

\* Met uitzondering van de onder klasse A, B en D genoemde ruimten / Except the areas listed under class A, B and D /  
 Mit Ausnahme der unter A, B und D genannten Räume / Sauf espaces classe A, B et D

\*\* Per land moeten de nationale bijlagen worden geraadpleegd / The national appendices for each country must be consulted /  
 Für die einzelnen Länder gelten die nationalen Anhänge / Voir les annexes par pays



## Technische data / technical data / technische Daten / données techniques

Eigenschap	ISO-test	Norm EN 14411 Bla	Mosa-norm	Eigenschap	ISO-test	Norm EN 14411 Bla	Mosa-norm
<b>Boventegel</b>				<b>Mosa XT*</b>			
Lengte en breedte	10545-2	+/- 0,6%, max. +/- 2,0 mm	+/- 0,3 mm	Breuksterkte	EN 1339-F		22 kN
Rechtheid der zijden	10545-2	+/- 0,5%, max. +/- 1,5 mm	+/- 0,3 mm	Buigsterkte	EN 1339-F	≥ 35 N/mm <sup>2</sup>	≥ 50 N/mm <sup>2</sup>
Rechthoekigheid	10545-2	+/- 0,5%, max. +/- 2,0 mm	+/- 0,5 mm	Vorstbestandheid	ISO 10545-12	vereist	bestand
Vlakheid (zijde)	10545-2	+/- 0,5%, max. +/- 2,0 mm	≤ 60 cm: max. +/- 1,1 mm; > 60 cm: max. -1,2 / + 1,8 mm	Gewicht (formaat 597 x 597 mm)			63 kg/m <sup>2</sup>
Scheluwte	10545-2	+/- 0,5%, max. +/- 2,0 mm	max. +/- 1,4 mm	Gewicht (formaat 897 x 897 mm)			68 kg/m <sup>2</sup>
Wateropneming	10545-3	≤ 0,5%	max. +/- 1,4 mm bovenzijde: < 0,1%; onderzijde: ≤ 0,3%	Dikte (formaat 597 x 597 mm)			28 mm +/- 1 mm
Slagvastheid	10545-5	niet vereist	0,86 (restitutiecoëfficiënt)	Dikte (formaat 897 x 897 mm)			30 mm +/- 1 mm
Weerstand tegen diepteslijtage	10545-6	≤ 175 mm <sup>3</sup>	120 +/- 30 mm <sup>3</sup>	Antislipwaarde/loopveiligheid	DIN 51130		R10 / R11
Lineaire uitzettingscoëfficiënt	10545-8	niet vereist	8 x 10 <sup>-6</sup> [K <sup>-1</sup> ]	Antislipwaarde/loopveiligheid	DIN 51131		0,3 μ
Thermische schokbestandheid	10545-9	vereist	bestand	Antislipwaarde/loopveiligheid	DIN 51097		A (vlak), B/C (relief)
Chemische bestandheid tegen: Zuren en logen	10545-13	niet vereist	klasse ULA/UHA	Antislipwaarde/loopveiligheid	ASTM C1028	≥ 0,6	0,73 (RL, nat) / 0,62 (RQ, nat)
Huishoudchemicaliën en zwembadwatertoevoegingen		≥ klasse UB	klasse UA	Antislipwaarde/loopveiligheid	BOT 3000	≥ 0,42	≥ 0,70 (RL, nat) / ≥ 0,63 (RQ, nat) / ≥ 0,75 (V, nat)
Cradle to Cradle®			Silver (tegels)				

\* Op basis van 28 mm dikke tegel.

Property	Test ISO	Standard EN 14411 Bla	Standard Mosa	Property	Test ISO	Standard EN 14411 Bla	Standard Mosa
<b>Top tile</b>				<b>Mosa XT*</b>			
Length and width	10545-2	+/- 0.6%, max. +/- 2.0 mm	+/- 0.3 mm	Breaking strength	EN 1339-F		22 kN
Straightness of sides	10545-2	+/- 0.5%, max. +/- 1.5 mm	+/- 0.3 mm	Bending strength	EN 1339-F	≥ 35 N/mm <sup>2</sup>	≥ 50 N/mm <sup>2</sup>
Rectangularity	10545-2	+/- 0.5%, max. +/- 2.0 mm	+/- 0.5 mm	Frost resistance	ISO 10545-12	required	resistant
Edge curvature	10545-2	+/- 0.5%, max. +/- 2.0 mm	≤ 60 cm: max. +/- 1.1 mm; > 60 cm: max. -1.2 / + 1.8 mm	Weight (597 x 597 mm format)			63 kg/m <sup>2</sup>
Warpage	10545-2	+/- 0.5%, max. +/- 2.0 mm	max. +/- 1.4 mm	Weight (897 x 897 mm format)			68 kg/m <sup>2</sup>
Water absorption	10545-3	≤ 0.5%	toplayer: < 0.1%; body: ≤ 0.3%	Thickness (597 x 597 mm format)			28 mm +/- 1 mm
Impact resistance	10545-5	not required	0.86	Thickness (897 x 897 mm format)			30 mm +/- 1 mm
Wear resistance	10545-6	≤ 175 mm <sup>3</sup>	120 +/- 30 mm <sup>3</sup>	Non-slip value / walking safety	DIN 51130		R10 / R11
Coefficient of linear thermal expansion	10545-8	not required	8 x 10 <sup>-6</sup> [K <sup>-1</sup> ]	Non-slip value / walking safety	DIN 51131		0.3 μ
Thermal shock resistance	10545-9	required	resistant	Non-slip value / walking safety	DIN 51097		A (even), B/C (relief)
Chemical resistance against: Acids and alkalis	10545-13	not required	class ULA/UHA	Non-slip value / walking safety	ASTM C1028	≥ 0.6	0.73 (RL, wet) / 0.62 (RQ, wet)
Household chemicals and swimming pool salts		≥ class UB	class UA	Non-slip value / walking safety	BOT 3000	≥ 0.42	≥ 0.70 (RL, wet) / ≥ 0.63 (RQ, wet) / ≥ 0.75 (V, wet)
Cradle to Cradle®			Silver (tiles)				

\* Based on 28 mm thick tile.

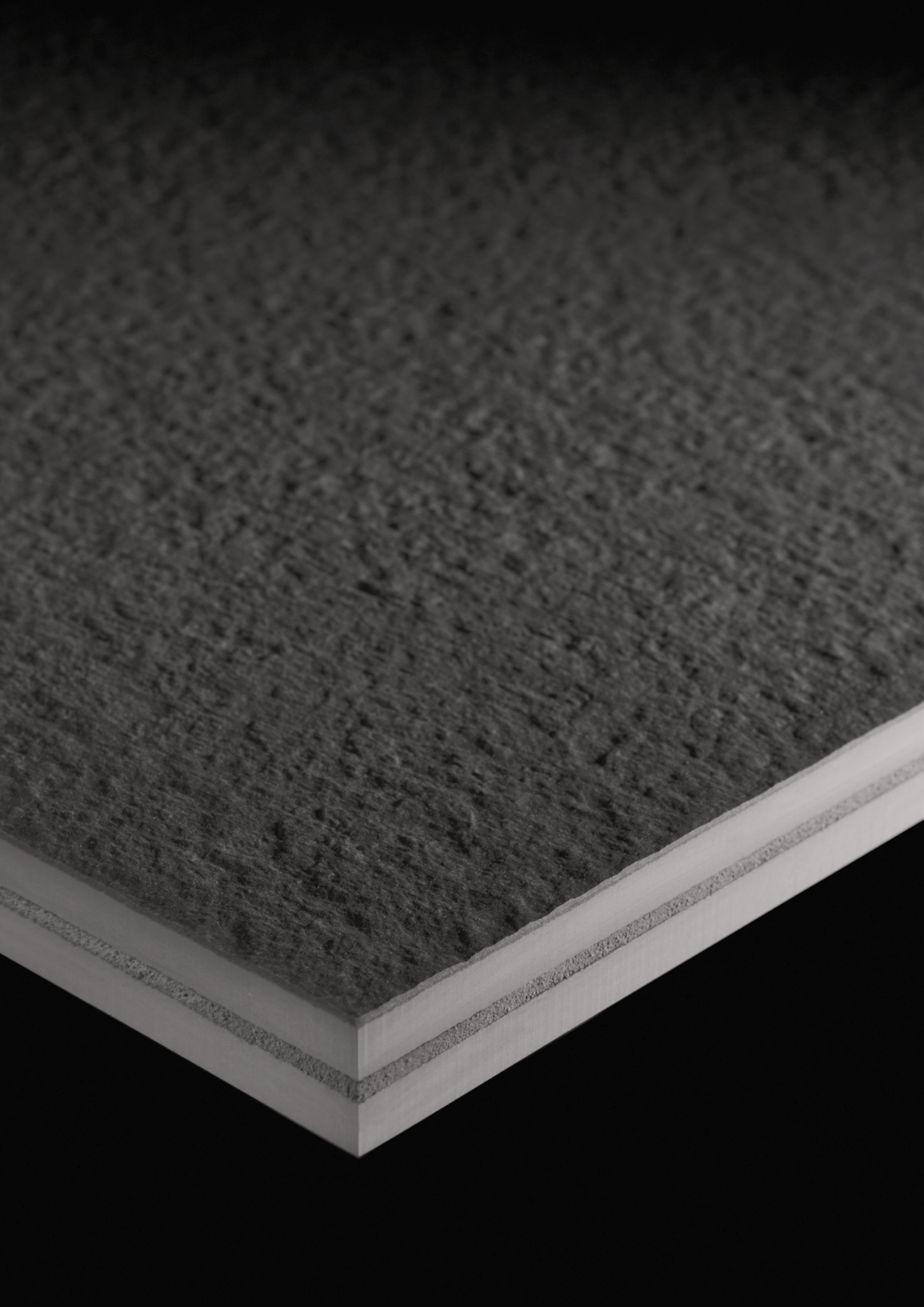
Eigenschaft	ISO Prüfung	Norm EN 14411 Bla	Norm Mosa	Eigenschaft	ISO Prüfung	Norm EN 14411 Bla	Norm Mosa
<b>Oberfliese</b>				<b>Mosa XT*</b>			
Länge und Breite	10545-2	+/- 0,6%, max. +/- 2,0 mm	+/- 0,3 mm	Bruchstärke	EN 1339		22 kN
Geradheit der Kanten	10545-2	+/- 0,5%, max. +/- 1,5 mm	+/- 0,3 mm	Biegefestigkeit	EN 1339	≥ 35 N/mm <sup>2</sup>	≥ 50 N/mm <sup>2</sup>
Rechtwinkligkeit	10545-2	+/- 0,5%, max. +/- 2,0 mm	+/- 0,5 mm	Frostbeständigkeit	ISO 10545-12	gefordert	beständig
Kantenwölbung	10545-2	+/- 0,5%, max. +/- 2,0 mm	≤ 60 cm: max. +/- 1,1 mm; > 60 cm: max. -1,2 / + 1,8 mm	Gewicht (Format 597 x 597 mm)			63 kg/m <sup>2</sup>
Flügeligkeit	10545-2	+/- 0,5%, max. +/- 2,0 mm	max. +/- 1,4 mm	Gewicht (Format 897 x 897 mm)			68 kg/m <sup>2</sup>
Wasseraufname	10545-3	≤ 0,5%	Oberfläche: < 0,1%; Scherben: ≤ 0,3%	Dicke (Format 597 x 597 mm)			28 mm +/- 1 mm
Schlagfestigkeit	10545-5	nicht gefordert	0,86	Dicke (Format 897 x 897 mm)			30 mm +/- 1 mm
Tiefenverschleiß unglasiert	10545-6	≤ 175 mm <sup>3</sup>	120 +/- 30 mm <sup>3</sup>	Trittsicherheit	DIN 51130		R10 / R11
Ausdehnungskoeffizient	10545-8	nicht gefordert	8 x 10 <sup>-6</sup> [K <sup>-1</sup> ]	Trittsicherheit	DIN 51131		0,3 μ
Temperaturwechselbeständigkeit	10545-9	nicht gefordert	bestandig	Trittsicherheit	DIN 51097		A (flach), B/C (Relief)
Chemische Beständigkeit gegen: Säuren und Laugen	10545-13	nicht gefordert	Klasse ULA/UHA	Trittsicherheit	ASTM C1028	≥ 0,6	0,73 (RL, nass) / 0,62 (RQ, nass)
Haushaltschemikalien und Badewassersätze		≥ Klasse UB	Klasse UA	Trittsicherheit	BOT 3000	≥ 0,42	≥ 0,70 (RL, nass) / ≥ 0,63 (RQ, nass) / ≥ 0,75 (V, nass)
Cradle to Cradle®			Silver (Fliesen)				

\* Basiert auf einer 28 mm Fliese.

Caractéristique	Test ISO	Norme EN 14411 Bla	Norme Mosa	Caractéristique	Test ISO	Norme EN 14411 Bla	Norme Mosa
<b>Carreau de surface</b>				<b>Mosa XT*</b>			
Longueur et largeur	10545-2	+/- 0,6 %, max. +/- 2,0 mm	+/- 0,3 mm	Charge de rupture	EN 1339-F		22 kN
Rectitude des arêtes	10545-2	+/- 0,5 %, max. +/- 1,5 mm	+/- 0,3 mm	Résistance à la flexion	EN 1339-F	≥ 35 N/mm <sup>2</sup>	≥ 50 N/mm <sup>2</sup>
Orthogonalité	10545-2	+/- 0,5 %, max. +/- 2,0 mm	+/- 0,5 mm	Résistance au gel	ISO 10545-12	exigée	résistant
Courbure laterale	10545-2	+/- 0,5 %, max. +/- 2,0 mm	≤ 60 cm : max. +/- 1,1 mm ; > 60 cm : max. -1,2 / + 1,8 mm	Poids (format 597 x 597 mm)			63 kg/m <sup>2</sup>
Voile à la diagonale	10545-2	+/- 0,5 %, max. +/- 2,0 mm	max. +/- 1,4 mm	Poids (format 897 x 897 mm)			68 kg/m <sup>2</sup>
Absorption d'eau	10545-3	≤ 0,5 %	la surface : < 0,1 % ; la face de pose : ≤ 0,3 %	Épaisseur (format 597 x 597 mm)			28 mm +/- 1 mm
Résistance au choc	10545-5	non exigée	0,86	Épaisseur (format 897 x 897 mm)			30 mm +/- 1 mm
Résistance à l'abrasion	10545-6	≤ 175 mm <sup>3</sup>	120 +/- 30 mm <sup>3</sup>	Antidérapance	DIN 51130		R10 / R11
Coefficient de dilatation linéaire	10545-8	non exigée	8 x 10 <sup>-6</sup> [K <sup>-1</sup> ]	Antidérapance	DIN 51131		0,3 μ
Résistance au choc thermique	10545-9	résistant	résistant	Antidérapance	DIN 51097		A (lisse), B/C (relief)
Résistance chimique aux : Acides et bases	10545-13	non exigée	classe ULA/UHA	Antidérapance	ASTM C1028	≥ 0,6	0,73 (RL, mouillé) / 0,62 (RQ, mouillé)
Produits chimiques ménagers et additifs pour eau de piscine		≥ classe UB	classe UA	Antidérapance	BOT 3000	≥ 0,42	≥ 0,70 (RL, mouillé) / ≥ 0,63 (RQ, mouillé) / ≥ 0,75 (V, mouillé)
Cradle to Cradle®			Silver (carreaux)				

\* Sur la base de 28 mm d'épaisseur.

For up to date information, please visit our website [www.mosa.com/xt](http://www.mosa.com/xt).





# About Mosa



Mosa is een toonaangevende tegelproducent, die zich vooral op de internationale architectuurmarkt richt. Design, functionaliteit, duurzaamheid en professionaliteit vormen de kern van dit bedrijf. Mosa heeft reeds méér dan 130 jaar ervaring in het vervaardigen van keramiek. Dankzij deze kennis kan het bedrijf unieke technologieën en apparatuur ontwikkelen voor de productie van breed toepasbare wand- en vloertegels. Het ontwerp- en productieproces vindt in eigen beheer plaats, zodat dit proces compact en flexibel blijft.

**Mosa is a leading tile producer specialising in the international architecture market. Its core values are design, functionality, durability and professionalism. Mosa has more than 130 years of experience in tile production, which has allowed the company to develop unique technologies and devices for the production of broadly applicable wall and floor tiles. The design and production processes take place in-house to ensure a both compact and flexible process.**

Mosa ist ein führender Fliesenhersteller, der sich in erster Linie auf den internationalen Architekturmarkt konzentriert. Design, Funktionalität, Nachhaltigkeit und Professionalität bilden das Herz unseres Unternehmens. Mosa verfügt über mehr als 130 Jahre Erfahrung in der Herstellung von Keramik. Dank dieses Know-how kann das Unternehmen einzigartige Technologien und Geräte für die Herstellung vielseitig einsetzbarer Wand- und Bodenfliesen entwickeln. Der Design- und Fertigungsprozess findet in unserem Unternehmen statt, was Kompaktheit und Flexibilität gewährleistet.

Mosa, leader dans la production de carreaux, est axé principalement sur le marché international de l'architecture. Design, fonctionnalité, durabilité et professionnalisme sont au cœur de l'activité de l'entreprise. Mosa dispose d'une expérience de plus de 130 années en matière de fabrication de céramique. Grâce à ces connaissances, l'entreprise est en mesure de développer des technologies et des équipements uniques pour la production de carreaux de sol et muraux offrant un large éventail d'applications. L'ensemble de la conception et de la production se fait en interne, garantissant ainsi l'homogénéité et la flexibilité du processus.

# Mosa story

Download actuele documentatie, bekijk inspirerende projecten of vraag monsters aan.

Volg ons en ben als eerste op de hoogte van internationale referenties, nieuwe collecties en onze presentaties op internationale events.

Meld u aan om onze mooiste referenties 3 tot 5 keer per jaar per e-mail te ontvangen. We informeren u ook over onze nieuwste producten.

**Download the latest documents, view inspiring projects or request samples.**

**Follow us to be the first to know about international references, new collections and our presentations at international events.**

**Register to receive our best references by email 3 to 5 times per year. We will also inform you about the latest products.**

Laden Sie aktuelle Dokumentationen herunter, lassen Sie sich von Projekten inspirieren oder fordern Sie Muster an.

Folgen Sie uns und erhalten Sie exklusiv Informationen zu internationalen Referenzen, neuen Kollektionen und unseren Präsentationen bei internationalen Veranstaltungen.

Melden Sie sich an, um drei- bis fünfmal pro Jahr unseren E-Mail-Newsletter mit unseren schönsten Referenzen zu erhalten. Außerdem finden Sie im Newsletter Informationen über unsere neuesten Produkte.

Téléchargez de la documentation mise à jour, inspirez-vous de projets ou demandez des échantillons.

Suivez-nous et soyez les premiers à être au courant des références internationales, des nouvelles collections et de nos présentations à des événements internationaux.

Inscrivez-vous pour recevoir nos plus belles références par courriel de 3 à 5 fois l'an. Nous vous informerons également de nos nouveautés.



**Koninklijke Mosa bv**  
Meerssenerweg 358  
P.O. Box 1026  
NL-6201 BA Maastricht  
T +31 (0)43 368 92 29  
F +31 (0)43 368 93 56  
info@mosa.nl  
www.mosa.com

Mosa tiles are produced under the following standards



© Mosa Systems bv Maastricht 2012

Voor de meest recente informatie zie onze website [www.mosa.com](http://www.mosa.com).  
Pour les informations les plus récentes vous pouvez visiter notre site web [www.mosa.com](http://www.mosa.com).  
Für aktuelle Informationen besuchen Sie bitte unsere Webseite [www.mosa.com](http://www.mosa.com).  
For up to date information, please visit our website [www.mosa.com](http://www.mosa.com).