

Mosa.

Matt Collection



Matter en tactieler

De geglazuurde wandtegels van de Matt Collection zijn matter en tactieler dan alle geglazuurde wandtegels die momenteel in de markt zijn. De tegels zijn leverbaar in de formaten 10 x 30, 15 x 15 en 15 x 30 cm, in keramische aardetinten, zwart, wit en neutraal grijs. Met eenzelfde poedermatte uitstraling als ongeglazuurde vloertegels, maar wel met behoud van de hoge Mosa-normen dankzij een innovatief Mosa-glazuurprocedé. Deze unieke en hoogwaardige serie is een wereldwijde doorbraak op het gebied van poedermatte wandtegels en is de nieuwe standaard voor matte wandtegels. Samen met hierop volledig afgestemde ongeglazuurde vloertegels, kunnen monochroom betegelde interieurs gemaakt worden, waarbij vloeren en wanden één geheel vormen. Mosa adviseert bij de Matt Collection voegkleuren te nemen die zo dicht mogelijk bij de tegelkleur liggen.

Plus mat et plus tactile

Les faïences émaillées de la Matt Collection sont plus mates et plus tactiles que tout autre carreau proposé actuellement sur le marché. Disponibles dans les formats 10 x 30, 15 x 15 et 15 x 30 cm, ils se déclinent en noir, blanc et gris neutre ainsi que dans plusieurs couleurs terre. Grâce à un procédé d'émaillage innovant de Mosa, ils se caractérisent par le même look mat poudré que les carreaux non émaillés, tout en répondant aux normes Mosa les plus strictes. Représentant une percée au niveau international dans le secteur des faïences mates poudrées, cette série unique et de qualité supérieure est la toute nouvelle référence en la matière. En les combinant avec des carreaux de sol non émaillés assortis, il est possible de créer des intérieurs carrelés monochromes, où sols et murs forment un tout indissociable. Pour la Matt Collection, Mosa recommande l'utilisation d'un joint dont la couleur tend au maximum vers celle des carreaux.

Matter und taktiler

Die glasierten Wandfliesen der Matt Collection sind matter und taktiler als sämtliche derzeit erhältlichen glasierten Wandfliesen. Die Fliesen sind in den Formaten 10 x 30, 15 x 15 und 15 x 30 cm, in keramischen Erdtönen, schwarz, weiß und neutralem grau lieferbar. Dabei bleibt nicht nur die seidenmatte Ausstrahlung wie bei unglasierten Bodenfliesen erhalten, sondern werden dank eines innovativen Mosa-Glasurverfahrens zudem die hohen Mosa-Normen eingehalten. Diese einzigartige und hochwertige Serie stellt einen weltweiten Durchbruch bei den pulvermatten Wandfliesen dar. Hiermit ist ein neuer Maßstab für matte Wandfliesen gesetzt worden. Zusammen mit den optimal darauf abgestimmten unglasierten Bodenfliesen können monochrom geflieste Innenräume gestaltet werden, bei denen Böden und Wände eine Einheit bilden. Mosa empfiehlt, bei der Matt Collection Fugenfarben zu wählen, die der Fliesenfarbe weitestgehend ähnlich sind.

More matt and more tactile

The glazed wall tiles of the Matt Collection are more matt and more tactile than any glazed wall tiles currently on the market. These 10 x 30, 15 x 15 and 15 x 30 cm tiles are available in ceramic earth tones; black, white and neutral grey. They have the same powdermatt appearance as unglazed porcelain floor tiles while retaining Mosa's high standards thanks to an innovative Mosa glazing process. This unique, high-quality series is a world breakthrough in powdermatt wall tiles. Truly the new standard for matt wall tiles. Matching unglazed porcelain floor tiles are also available allowing you to create monochrome interiors where floors and walls simply flow into each other. For the Matt Collection, Mosa recommends the use of grout colours that match the colours of the tiles as closely as possible.

< 15810 / Global Collection 16900
Cover: 15890 / Global Collection 75200V



Dutch design Awards

DESIGN PLUS

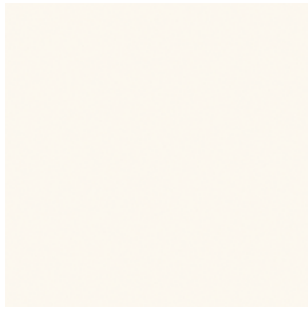


reddot design award
winner



material
award

Wandtegels / carreaux de faïence / Wandfliesen / wall tiles



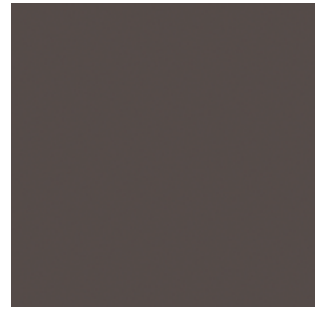
15810



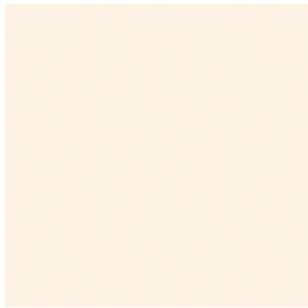
15820



15830



15890



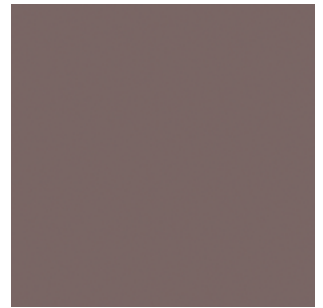
15950



15840



15850



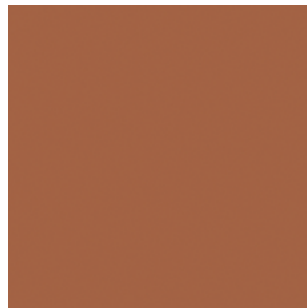
15960



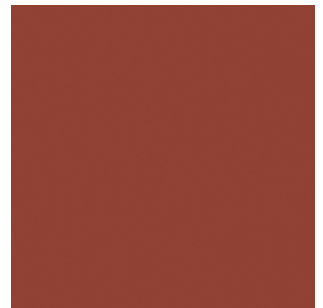
15910



15920

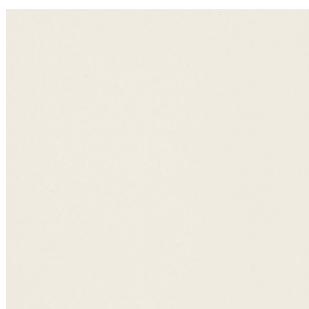


15930



15940

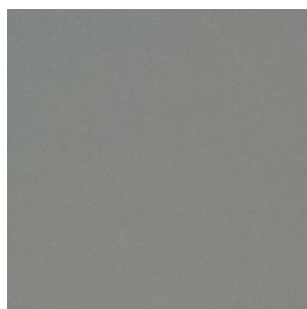
Vloertegels / carreaux de sol / Bodenfliesen / floor tiles (Global Collection)



76010V



75220V



75230V



75200V



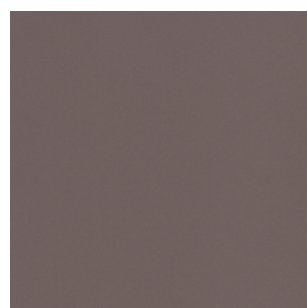
75020V



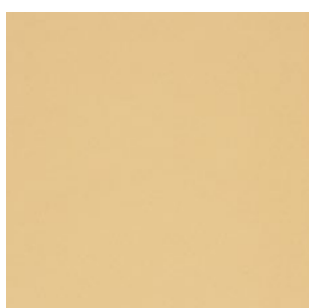
75030V



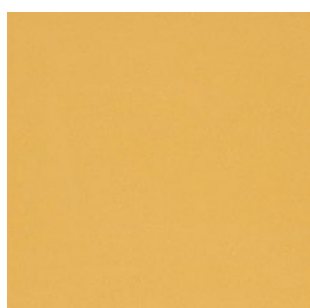
75050V



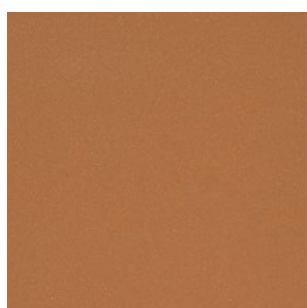
76240V



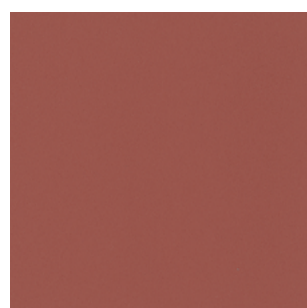
75070V



75060V



75170V



76260V





Poedermatte wandtegels

De poedermatte wandtegels zijn matter en tactieler dan alle geglazuurde wandtegels die momenteel in de markt zijn en overtreffen de kwaliteitsstandaard van EN 14411 BIII. Ze zijn modulair inclusief 3 mm voeg, waardoor Mosa-vloertegels hier modulair op aansluiten. Ze hebben tenminste één volledig geglazuurde zijkant, wat het realiseren van uitwendige hoekaansluitingen vergemakkelijkt. Chemisch bestand. Maatvast. Samen met de volledig op de kleuren van de wandtegels afgestemde ongeglazuurde vloertegels zijn monochroom betegelde ruimtes te realiseren.

Carreaux de faïence mats poudrés

Les carreaux de faïence mats poudrés sont plus mats et plus tactiles que tous les autres carreaux émaillés proposés actuellement sur le marché et surpassent les standards de qualité de la norme EN 14411 BIII. Étant modulaires avec un joint de 3 mm inclus, les carreaux de faïence s'harmonisent de façon modulaire avec les carreaux de sol de Mosa. Ils disposent au moins d'un côté entièrement émaillé, ce qui facilite grandement la réalisation d'angles extérieurs. Résistants aux produits chimiques. Pige constante. En combinant les carreaux de faïence avec des carreaux de sol non émaillés assortis, il est désormais possible de créer des intérieurs carrelés monochromes.

Pulvermatte Wandfliesen

Die pulvermatten Wandfliesen sind matter und taktiler als alle derzeit erhältlichen glasierten Wandfliesen und übertreffen zudem die Qualitätsauflagen der Norm EN 14411 BIII. Sie sind in der Modularbauweise einschließlich 3 mm Fuge aufgebaut, sodass die Bodenfliesen von Mosa in modularer Weise hieran anschließen. Sie verfügen über mindestens eine vollständig glasierte Seite, sodass die Ausführung von Verbindungen an äußeren Ecken vereinfacht wird. Beständig gegen Chemikalien. Maßfest. In Verbindung mit den vollständig auf die Farben der Wandfliesen abgestimmten unglasierten Bodenfliesen lassen sich monochrom geflieste Räume gestalten.

Powdermatt wall tiles

The powdermatt wall tiles are more matt and more tactile than any other matt wall tile currently on the market, and exceed the quality standard of EN 14411 BIII. They are modular, including 3 mm joint to allow for modular connection with Mosa floor tiles. They have at least one fully glazed edge, making it easier to construct external corners. Chemical resistant. Dimensionally stable. Combine them with the unglazed porcelain floor tiles, fully colour-matched with the wall tiles, to create monochromatic tiled spaces.

Glansenheden en lichtreflectie

De Nederlandse Organisatie voor toegepast-natuurwetenschappelijk onderzoek (TNO) heeft aangetoond dat de matheid van de Matt Collection veel hoger is dan die van de huidige geglazuurde matste wandtegels in de markt. Daarbij treedt slechts een zeer klein verschil in lichtreflectie op, waardoor in ruimtes met wanden die zijn bekleed met tegels uit de Matt Collection ongeveer dezelfde hoeveelheid licht wordt ervaren als bij andere geglazuurde wandtegels (Onderzoeksrapport nr. TNO-TQS-RAP 07-205).

Brillance et réflexion de la lumière

L'Organisation néerlandaise pour la recherche scientifique appliquée (TNO) a prouvé que la matité de la série Matt Collection est nettement supérieure à celle des carreaux de faïence les plus mats proposés actuellement sur le marché. Par ailleurs, la différence en termes de lumière réfléchi est minime, de sorte que la quantité de lumière perçue dans les pièces recouvertes de carreaux de faïence de la série Matt Collection est pratiquement identique à celle perçue dans le cas d'autres carreaux de faïence émaillés (Rapport de recherche n° TNO-TQS-RAP 07-205).

Glanz und Lichtreflexion

Die niederländische Organisation für angewandte naturwissenschaftliche Forschung (TNO) hat nachgewiesen, dass die Mattheit der Matt Collection erheblich über der der zurzeit erhältlichen mattesten glasierten Wandfliesen liegt. Dabei kommt es nur zu einer äußerst geringen Abweichung bei der Lichtreflexion, sodass in Räumen, deren Wände mit Fliesen aus der Matt Collection verkleidet sind, ungefähr die gleiche Lichtmenge als bei anderen glasierten Wandfliesen empfunden wird (Prüfbericht Nr. TNO-TQS-RAP 07-205).

Gloss and light reflection

TNO (the Netherlands organisation for applied research in the natural sciences) has demonstrated that the matt quality of the Matt Collection is much higher than that of the matt finish glazed wall tiles presently available in the market, while at the same time exhibiting only a very small difference in light reflection, meaning that in spaces with walls covered in tiles from the Matt Collection, the same amount of light is experienced as in spaces with other glazed wall tiles (Research report no. TNO-TQS-RAP 07-205).

artikelcode code d'article Artikelnummer item code	glansenheden 60° (ISO 2813)* brillance 60° (ISO 2813)* Glanz 60° (ISO 2813)* gloss 60° (ISO 2813)*	lichtreflectie (gemiddelde Y-waarden)** reflexion de la lumière (valeurs Y moyennes)** Lichtreflexion (durchschnittliche Y-Werte)** light reflection (average Y-values)**
15810	4,4	82,91
15820	4,2	48,54
15830	2,4	27,29
15840	3,1	48,56
15850	2,2	23,36
15890	1,6	8,08
15910	2,8	56,06
15920	2,7	43,89
15930	2,4	18,25
15940	3,7	13,40
15950	3,8	68,64
15960	1,5	13,65

* Getest door TNO volgens ISO 2813 m.b.v. een BYK-microgloss glansmeter, Onderzoeksrapport nr. TNO-TQS-RAP 07-205.
Testé par TNO d'après la méthode ISO 2813 à l'aide d'un brillancemètre BYK-microgloss, Rapport de recherche n° TNO-TQS-RAP 07-205.
Vom niederländischen Prüfinstitut TNO gemäß ISO 2813 mit Hilfe eines BYK-Mikroglas-Glanzmessers geprüft, Prüfbericht Nr. TNO-TQS-RAP 07-205.
Tested by TNO under ISO 2813 using a BYK-microgloss gloss meter, Research report no. TNO-TQS-RAP 07-205.

** Getest door TNO m.b.v. een Perkin-Elmer Lambda-9 spectrofotometer met integreerende bol, Onderzoeksrapport nr. TNO-TQS-RAP 07-205.
Testé par TNO à l'aide d'un spectrophotomètre Perkin-Elmer Lambda-9 avec sphère intégrante, Rapport de recherche n° TNO-TQS-RAP 07-205.
Vom niederländischen Prüfinstitut TNO mit Hilfe eines Spektralmessers Perkin-Elmer Lambda-9 mit integrierender Kugel geprüft, Prüfbericht Nr. TNO-TQS-RAP 07-205.
Tested by TNO using a Perkin-Elmer Lambda-9 spectrofotometer with integrating sphere, Research report no. TNO-TQS-RAP 07-205.





Formaten / formats / Formate / sizes

no.	10 x 30 cm / 4 x 12 inch			no.	15 x 15 cm / 6 x 6 inch			no.	15 x 30 cm / 6 x 12 inch			no.	15 x 15 cm / 6 x 6 inch	30 x 30 cm / 12 x 12 inch	kleur couleur Farbe colour
15810	•	•	•	76010	•	•	•	V	•	•	•	V	•	•	porseleinwit uni / blanc porcelaine uni / porzellanweiß Uni / plain porcelain white
15820	•	•	•	75220	•	•	•		•	•	•		•	•	grijs uni / gris uni / grau Uni / plain grey
15830	•	•	•	75230	•	•	•		•	•	•		•	•	muisgrijs uni / gris de souris uni / mausgrau Uni / plain mouse grey
15890	•	•	•	75200	•	•	•		•	•	•		•	•	ivoorzwart uni / noir d'ivoire uni / elfenbeinschwarz Uni / plain ivory black
15950	•	•	•	75020	•	•	•		•	•	•		•	•	biscuit uni / biscuit uni / Biskuit Uni / plain biscuit
15840	•	•	•	75030	•	•	•		•	•	•		•	•	grijsbeige uni / gris-beige uni / graubeige Uni / plain grey beige
15850	•	•	•	75050	•	•	•		•	•	•		•	•	agaatgrijs uni / gris d'agate uni / achatgrau Uni / plain agate grey
15960	•	•	•	76240	•	•	•		•	•	•		•	•	donker warm grijs uni / gris chaleureux foncé uni / dunkel warm grau Uni / plain dark warm grey
15910	•	•	•	75070	•	•	•		•	•	•		•	•	zandgeel uni / jaune de sable uni / sandgelb Uni / plain sand yellow
15920	•	•	•	75060	•	•	•		•	•	•		•	•	napelsgeel uni / jaune de Naples uni / Neapelgelb Uni / plain Naples yellow
15930	•	•	•	75170	•	•	•		•	•	•		•	•	koperbruin uni / brun cuivre uni / kupferbraun Uni / plain copper brown
15940	•	•	•	76260	•	•	•		•	•	•		•	•	siennarood uni / rouge de Sienna uni / Siennarot Uni / plain Sienna red

Prijzen / prix / Preise / prices

15810 - 15960	10 x 30 cm / 4 x 12 inch	U 422	Bij elke productgroep wordt de prijsgroep vermeld. De prijsgroep begint met "U" (= prijs per m²). De bijbehorende prijzen staan in de prijzentabel in het Mosa Product Details boek.
15810 - 15960	15 x 15 cm / 6 x 6 inch	U 280	
15810 - 15960	15 x 30 cm / 6 x 12 inch	U 313	Pour chaque groupe de produits, le groupe de prix est mentionné. Le groupe de prix commence par "U" (= prix par m²). Les prix correspondants se trouvent dans le livre Mosa Product Details.
75020V - 76260V	15 x 15 cm / 6 x 6 inch	U 421	
75020V - 76260V	30 x 30 cm / 12 x 12 inch	U 436	Bei jeder Produktgruppe steht die Preisgruppe. Die Preisgruppe fängt an mit "U" (= Preis pro m²). In der Preisübersicht in den Mosa Product Details Buch sind die entsprechenden Preise aufgeführt.

Each product group is followed by its price group. The price group starts with "U" (= price per m²).
Prices according to the price groups are in the Mosa Product Details book.

Verpakking / conditionnement / Verpackung / packaging

no.	mm	inch	pieces/ m²	pieces/ m¹	pieces/ box	boxes/ pallet	pieces/ pallet	m²/ pallet	kg/ m²	kg/ pallet
15810 - 15960	97 x 297 x 7,8	3.82 x 11.69 x 0.31	33	-	33 = 1,00 m²	77	2.541	77,0	13,0	1.024
15810 - 15960	147 x 147 x 5,6	5.79 x 5.79 x 0.22	44	-	44 = 1,00 m²	100	4.400	100,0	9,2	940
15810 - 15960	147 x 297 x 7	5.79 x 11.69 x 0.28	22	-	21 = 0,955 m²	80	1.680	76,4	11,6	910
75020V - 76260V	146 x 146 x 7	5.75 x 5.75 x 0.28	44	-	33 = 0,75 m²	92	3.036	69,0	15,3	1.082
75020V - 76260V	296 x 296 x 8	11.65 x 11.65 x 0.32	11	-	13 = 1,182 m²	48	624	56,7	18,3	1.063



Technische data wandtegels / données techniques carreaux de faïence / technische Daten Wandfliesen / technical data wall tiles

Eigenschap	ISO-test	Norm EN 14411 BIII	Mosa-norm	Toepassing
Lengte en breedte	10545-2	< 15 cm: +/- 0,75 mm; ≥ 15 cm: +/- 0,5%, max. +/- 2,0 mm	≤ 15 cm: +/- 0,3%; > 15 cm: +/- 0,2%	Toepassing Wandtegels zijn niet vorst-bestand, dus uitsluitend voor gebruik binnen. Garantie De wandtegels voldoen ruimschoots aan de norm EN 14411 BIII. Onderhoud Voor adviezen voor bouwreiniging, dagelijks en periodiek onderhoud zie www.mosa.com . Voor verdere informatie zie het Mosa Product Details boek of het technisch productblad wandtegels geglazuurd op onze website www.mosa.com .
Dikte	10545-2	< 15 cm: +/- 0,5 mm; ≥ 15 cm: +/- 10%, max. +/- 0,5 mm	15 x 15 cm: +/- 4%; overige formaten: +/- 3%	
Rechtheid der zijden	10545-2	< 15 cm: +/- 0,5 mm; ≥ 15 cm: +/- 0,3%, max. +/- 1,5 mm	+/- 0,2%	
Rechthoekigheid	10545-2	< 15 cm: +/- 0,75 mm; ≥ 15 cm: +/- 0,5%, max. +/- 2,0 mm	+/- 0,3%	
Vlakheid (zijde)	10545-2	< 15 cm: -0,5 / +0,75 mm; ≥ 15 cm: -0,3%, max. -1,5 mm / +0,5%, max. +2,0 mm	-0,2 / +0,3%, max. +/- 1,3 mm	
Vlakheid (diagonaal)	10545-2	< 15 cm: -0,5 / +0,75 mm; ≥ 15 cm: -0,3%, max. -1,5 mm / +0,5%, max. +2,0 mm	-0,2 / +0,4%, max. +/- 1,5 mm	
Schelluwrte	10545-2	< 15 cm: +/- 0,75 mm; ≥ 15 cm: +/- 0,5%, max. +/- 2,0 mm	max. +/- 1,3 mm	
Wateropneming	10545-3	> 10%	bestand	
Breuksterkte	10545-4	10 x 30 cm: ≥ 600 N; overige formaten: ≥ 200 N	10 x 30 cm: ≥ 800 N; overige formaten: ≥ 300 N	
Buigsterkte	10545-4	10 x 30 cm: ≥ 12 N/mm ² ; overige formaten: ≥ 15 N/mm ²	10 x 30 cm: ≥ 20 N/mm ² ; overige formaten: ≥ 24 N/mm ²	
Lineaire uitzettingscoëfficiënt	10545-8	niet vereist	7,5 x 10 ⁻⁶ [K ⁻¹]	
Thermische schokbestandheid	10545-9	vereist	bestand	
Vorstbestandheid	10545-12	niet vereist	niet bestand	
Chemische bestandheid tegen: Zuren en logen	10545-13	niet vereist	klasse GLA/GHA	
Huishoudchemicaliën en zwembadwatertoevoegingen		≥ klasse GB	klasse GA	
Vlekbestandheid Cradle to Cradle®	10545-14	≥ klasse 3	klasse 5 Silver	

Caractéristique	Test ISO	Norme EN 14411 BIII	Norme Mosa	Application
Longueur et largeur	10545-2	< 15 cm: +/- 0,75 mm; ≥ 15 cm: +/- 0,5%, max. +/- 2,0 mm	≤ 15 cm: +/- 0,3%; > 15 cm: +/- 0,2%	Application Les carreaux de faïence sont réservés aux emplois intérieurs : ces carreaux ne sont pas ingélifs. Garantie Les faïences répondent largement à la norme EN 14411 BIII. Entretien Pour des conseils de nettoyage après carrelage, quotidien ou périodique voir www.mosa.com . Pour plus d'informations, n'hésitez pas à voir le livre Mosa Product Details ou la fiche technique carreaux de faïence emailés sur notre site web www.mosa.com .
Épaisseur	10545-2	< 15 cm: +/- 0,5 mm; ≥ 15 cm: +/- 10%, max. +/- 0,5 mm	15 x 15 cm: +/- 4%; autres formats: +/- 3%	
Rectitude des arêtes	10545-2	< 15 cm: +/- 0,5 mm; ≥ 15 cm: +/- 0,3%, max. +/- 1,5 mm	+/- 0,2%	
Orthogonalité	10545-2	< 15 cm: +/- 0,75 mm; ≥ 15 cm: +/- 0,5%, max. +/- 2,0 mm	+/- 0,3%	
Courbure laterale	10545-2	< 15 cm: -0,5 / +0,75 mm; ≥ 15 cm: -0,3%, max. -1,5 mm / +0,5%, max. +2,0 mm	-0,2 / +0,3%, max. +/- 1,3 mm	
Courbure diagonale	10545-2	< 15 cm: -0,5 / +0,75 mm; ≥ 15 cm: -0,3%, max. -1,5 mm / +0,5%, max. +2,0 mm	-0,2 / +0,4%, max. +/- 1,5 mm	
Voile à la diagonale	10545-2	< 15 cm: +/- 0,75 mm; ≥ 15 cm: +/- 0,5%, max. +/- 2,0 mm	max. +/- 1,3 mm	
Absorption d'eau	10545-3	> 10%	résistant	
Charge de rupture	10545-4	10 x 30 cm: ≥ 600 N; autres formats: ≥ 200 N	10 x 30 cm: ≥ 800 N; autres formats: ≥ 300 N	
Résistance à la flexion	10545-4	10 x 30 cm: ≥ 12 N/mm ² ; autres formats: ≥ 15 N/mm ²	10 x 30 cm: ≥ 20 N/mm ² ; autres formats: ≥ 24 N/mm ²	
Coefficient de dilatation linéaire	10545-8	non exigée	7,5 x 10 ⁻⁶ [K ⁻¹]	
Résistance au choc thermique	10545-9	exigée	résistant	
Résistance au gel	10545-12	non exigée	non résistant	
Résistance chimique aux: Acides et bases	10545-13	non exigée	classe GLA/GHA	
Produits chimiques ménagers et additifs pour eau de piscine		≥ classe GB	classe GA	
Produits tachants Cradle to Cradle®	10545-14	≥ classe 3	classe 5 Silver	

Eigenschaft	ISO Prüfung	Norm EN 14411 BIII	Norm Mosa	Anwendungsbereich
Länge und Breite	10545-2	< 15 cm: +/- 0,75 mm; ≥ 15 cm: +/- 0,5%, max. +/- 2,0 mm	≤ 15 cm: +/- 0,3%; > 15 cm: +/- 0,2%	Anwendungsbereich Wandfliesen sind nicht frostsicher, also Anwendung nur im Innenbereich. Garantie Die Wandfliesen übertreffen sogar die Norm EN 14411 BIII. Pflege Für Empfehlungen über Baureinigung, tägliche Pflege und periodische Pflege siehe www.mosa.com . Für weitere Informationen siehe das Mosa Product Details Buch oder das technische Produktblatt Wandfliesen, glasiert auf unserer Webseite www.mosa.com .
Dicke	10545-2	< 15 cm: +/- 0,5 mm; ≥ 15 cm: +/- 10%, max. +/- 0,5 mm	15 x 15 cm: +/- 4%; übrige Formate: +/- 3%	
Geradheit der Kanten	10545-2	< 15 cm: +/- 0,5 mm; ≥ 15 cm: +/- 0,3%, max. +/- 1,5 mm	+/- 0,2%	
Rechtwinkligkeit	10545-2	< 15 cm: +/- 0,75 mm; ≥ 15 cm: +/- 0,5%, max. +/- 2,0 mm	+/- 0,3%	
Kantenwölbung	10545-2	< 15 cm: -0,5 / +0,75 mm; ≥ 15 cm: -0,3%, max. -1,5 mm / +0,5%, max. +2,0 mm	-0,2 / +0,3%, max. +/- 1,3 mm	
Mittelpunktswölbung	10545-2	< 15 cm: -0,5 / +0,75 mm; ≥ 15 cm: -0,3%, max. -1,5 mm / +0,5%, max. +2,0 mm	-0,2 / +0,4%, max. +/- 1,5 mm	
Flügeligkeit	10545-2	< 15 cm: +/- 0,75 mm; ≥ 15 cm: +/- 0,5%, max. +/- 2,0 mm	max. +/- 1,3 mm	
Wasseraufnahme	10545-3	> 10%	beständig	
Bruchstärke	10545-4	10 x 30 cm: ≥ 600 N; übrige Formate: ≥ 200 N	10 x 30 cm: ≥ 800 N; übrige Formate: ≥ 300 N	
Biegefestigkeit	10545-4	10 x 30 cm: ≥ 12 N/mm ² ; übrige Formate: ≥ 15 N/mm ²	10 x 30 cm: ≥ 20 N/mm ² ; übrige Formate: ≥ 24 N/mm ²	
Ausdehnungskoeffizient	10545-8	nicht gefordert	7,5 x 10 ⁻⁶ [K ⁻¹]	
Temperaturwechselbeständigkeit	10545-9	gefordert	beständig	
Frostbeständigkeit	10545-12	nicht gefordert	nicht beständig	
Chemische Beständigkeit gegen: Säuren und Laugen	10545-13	nicht gefordert	Klasse GLA/GHA	
Haushaltschemikalien und Badewasserzusätze		≥ Klasse GB	Klasse GA	
Fleckenbildner Cradle to Cradle®	10545-14	≥ Klasse 3	Klasse 5 Silver	

Property	Test ISO	Standard EN 14411 BIII	Standard Mosa	Usage area
Length and width	10545-2	< 15 cm: +/- 0,75 mm; ≥ 15 cm: +/- 0,5%, max. +/- 2,0 mm	≤ 15 cm: +/- 0,3%; > 15 cm: +/- 0,2%	Usage area Wall tiles are not frost proof, interior use only. Warranty The wall tiles exceed the requirements of Standard EN 14411 BIII. Maintenance For information about the 'Builders Clean' together with daily and periodic maintenance please consult www.mosa.com . For more information please consult the Mosa Product Details book or the technical product sheet glazed wall tiles on our website www.mosa.com .
Thickness	10545-2	< 15 cm: +/- 0,5 mm; ≥ 15 cm: +/- 10%, max. +/- 0,5 mm	15 x 15 cm: +/- 4%; other sizes: +/- 3%	
Straightness of sides	10545-2	< 15 cm: +/- 0,5 mm; ≥ 15 cm: +/- 0,3%, max. +/- 1,5 mm	+/- 0,2%	
Rectangularity	10545-2	< 15 cm: +/- 0,75 mm; ≥ 15 cm: +/- 0,5%, max. +/- 2,0 mm	+/- 0,3%	
Edge curvature	10545-2	< 15 cm: -0,5 / +0,75 mm; ≥ 15 cm: -0,3%, max. -1,5 mm / +0,5%, max. +2,0 mm	-0,2 / +0,3%, max. +/- 1,3 mm	
Centre curvature	10545-2	< 15 cm: -0,5 / +0,75 mm; ≥ 15 cm: -0,3%, max. -1,5 mm / +0,5%, max. +2,0 mm	-0,2 / +0,4%, max. +/- 1,5 mm	
Warpage	10545-2	< 15 cm: +/- 0,75 mm; ≥ 15 cm: +/- 0,5%, max. +/- 2,0 mm	max. +/- 1,3 mm	
Water absorption	10545-3	> 10%	resistant	
Breaking strength	10545-4	10 x 30 cm: ≥ 600 N; other sizes: ≥ 200 N	10 x 30 cm: ≥ 800 N; other sizes: ≥ 300 N	
Bending strength	10545-4	10 x 30 cm: ≥ 12 N/mm ² ; other sizes: ≥ 15 N/mm ²	10 x 30 cm: ≥ 20 N/mm ² ; other sizes: ≥ 24 N/mm ²	
Coefficient of linear thermal expansion	10545-8	not required	7,5 x 10 ⁻⁶ [K ⁻¹]	
Thermal shock resistance	10545-9	required	resistant	
Frost resistance	10545-12	not required	not resistant	
Chemical resistance against: Acids and alkalis	10545-13	not required	class GLA/GHA	
Household chemicals and swimming pool salts		≥ class GB	class GA	
Staining agents Cradle to Cradle®	10545-14	≥ class 3	class 5 Silver	

Technical data	ASTM test	ISO test	Requirements	Standard Mosa	Usage area	6" x 6", which has a recycled content of minimum 25%. Colors do not contain lead particles hazardous to health or environment. Consult www.mosa.com .
Water absorption	C 373		≤ 20%	16.74%	Our wall tiles may be used in residential and commercial environments. Our wall tiles are not frost proof and cannot be used exterior. Our limited warranty Royal Mosa warrants that its first choice ceramic tiles are manufactured to specific mentioned ASTM and ISO standards and meet or exceed the requirements of those standards, excluding other standards. Please consult Royal Mosa's sales conditions for complete product warranty details. Maintenance Please consult our cleaning advices on our website www.mosa.com . Recycled content Royal Mosa wall tiles are produced with an environmental friendly recycled content of minimum 22%, except the size	Our wall tiles should not be installed on high shrinkage mortar beds. Our tiles should be installed in accordance with the current application guides of the Tile Council of America and/or American National Standards Institute guides and standards. Sizes indicated are nominal. Errors and omissions excepted. Note At least one fully glazed edge is available. Technical product sheet For more information please consult the Mosa Product Details book or the technical product sheet glazed wall tiles on our website www.mosa.com .
Bond strength	C 482		≥ 50 psi	79 psi		
Facial dimension (sides)	C 499		≤ 4%	2.65 ≤ x ≤ 2.92%		
Facial dimension (range)	C 499		≤ 0.6%	0.27%		
Range of thickness	C 499		≤ 0.031 inch	0.009 ≤ x ≤ 0.010 inch		
Actual thickness	C 499			4" x 12": 0.31 inch = 10/32"; 6" x 6": 0.22 inch = 7/32"; 6" x 12": 0.28 inch = 9/32"		
Warpage (edge)	C 485		-0.3 ≤ x ≤ 0.4%	max. -0.11%		
Warpage (diagonal)	C 485		≤ 0.5%	max. -0.04%		
Wedging	C 502		≤ 0.6%	max. -0.21%		
Crazing	C 424		150 psi	pass		
Thermal shock	C 484		no evidence	pass		
Breaking strength		10545-4	≥ 200 N	≥ 300 N		



Cradle to Cradle® Silver-certificaat

Duurzaamheid is één van de kernwaarden van Mosa. Mosa is lid van de Dutch Green Building Council en geldt als een innovatieve tegel-fabrikant. Matt Collection is een toonaangevend voorbeeld in duurzame productie. Het gehele programma is gecertificeerd met het Cradle to Cradle Silver-certificaat en voldoet daarmee aan de hedendaagse en toekomstige eisen voor duurzaam bouwen. De tegels zijn deels samengesteld uit gerecycled materiaal. Alle grondstoffen zijn niet milieubelastend en daarmee geschikt voor hergebruik. Bij de productie wordt uitsluitend groene stroom uit waterkrachtcentrales gebruikt. Mosa-tegels zijn ook duurzaam in gebruik en leveren een bijdrage aan een beter binnenklimaat.

Cradle to Cradle® Silver certification

La durabilité est un des principes fondamentaux de Mosa. Mosa, fabricant novateur de carreaux, est membre du Dutch Green Building Council. Les carreaux Matt Collection sont un exemple éloquent d'une production durable. L'ensemble de la gamme est certifiée Cradle to Cradle Silver et répond ainsi aux exigences actuelles et futures en termes de construction durable. Les carreaux sont en partie fabriqués à partir de matériaux recyclés. Les matières premières ne sont pas nuisibles pour l'environnement et peuvent donc être réutilisées. Le processus de production utilise exclusivement de l'énergie verte provenant de centrales hydroélectriques. Les carreaux de Mosa sont également durables et contribuent à améliorer le climat.

Cradle to Cradle® Silver Zertifikat

Nachhaltigkeit ist einer der Kernwerte von Mosa. Mosa ist Mitglied des Dutch Green Building Council und hat sich als innovativer Fliesenhersteller einen Namen gemacht. Matt Collection ist ein maßgebliches Beispiel für nachhaltige Produktion. Das gesamte Programm wurde mit dem Cradle to Cradle Silver Zertifikat ausgezeichnet und entspricht damit den heutigen und zukünftigen Anforderungen, die an nachhaltiges Bauen gestellt werden. Zur Herstellung der Fliesen wird u.a. wiederverwertetes Material verwendet. Jeder der Grundstoffe ist umweltfreundlich und somit zur Wiederverwertung geeignet. Bei der Herstellung wird ausschließlich grüner Strom aus Wasserkraftwerken eingesetzt. Zudem sind Mosa-Fliesen nachhaltig in der Anwendung und tragen zu einem besseren Innenklima bei.

Cradle to Cradle® Silver certified

Sustainability is one of Mosa's core values. Mosa is not only an innovative tile manufacturer but also a member of the Dutch Green Building Council. Matt Collection is a leading-edge example of sustainable production. The entire programme carries the Cradle to Cradle Silver certificate, which means that it satisfies present and future requirements for sustainable building. The tiles are partially made from recycled materials; no environment-polluting raw materials are used, making the tiles suitable for reuse. 'Green' electricity from hydro-electric power stations is exclusively used in production. Mosa tiles are also durable and contribute to a better interior climate.



Cradle to Cradle Certified™ is a multi-attribute certification program that assesses products and materials for safety to human & environmental health, design for future use cycles, and sustainable manufacturing.

Over Mosa

Koninklijke Mosa (sinds 1883) is een innovatieve fabrikant van hoogwaardige keramische wand- en vloertegelproducten. Mosa investeert voortdurend in zijn fabrieken in Maastricht en produceert volgens de modernste technologieën. De fabrieken zijn speciaal ingericht op flexibiliteit en kwaliteit. Mosa is overigens de enige tegelproducent die zijn gehele collectie duurzaam in Nederland produceert. De tegels worden verkocht in vele landen. Het Mosa Design Team ontwikkelt tegels voor en in samenspraak met internationale architecten. Zo blijft Mosa producten maken die passen bij de hedendaagse en toekomstige architectuur.

À propos de Mosa

Koninklijke Mosa (depuis 1883) est un fabricant novateur de produits muraux et sol en céramique de qualité. Mosa investit constamment dans ses usines de Maastricht et produit en s'appuyant sur des technologies dernier cri. Les usines sont spécialement aménagées pour répondre aux exigences de flexibilité et de qualité du secteur. Par ailleurs, Mosa est la seule entreprise de carreaux aux Pays-Bas qui produit toute sa collection de façon durable. Les carreaux sont commercialisés dans de nombreux pays. Le Mosa Design Team développe des carreaux pour et avec des architectes d'envergure internationale. Cette approche permet à Mosa de fabriquer des produits en phase avec l'architecture contemporaine et future.

Über Mosa

Koninklijke Mosa (gegründet 1883) ist ein innovativer Hersteller hochwertiger keramischer Wand- und Bodenfliesenprodukte. Mosa investiert fortwährend in seine Fabriken in Maastricht und produziert nach den modernsten technologischen Erkenntnissen. Die Fabriken sind ganz auf Flexibilität und Qualität ausgerichtet. Übrigens ist Mosa das einzige Fliesenunternehmen, das seine gesamte Kollektion ausschließlich in den Niederlanden herstellt. Die Fliesen werden in vielen Ländern verkauft. Das Mosa Design Team entwickelt Fliesen für und in enger Abstimmung mit internationalen Architekten. So fertigt Mosa immer wieder Produkte an, die sowohl zur heutigen als auch zur zukünftigen Architektur passen.

About Mosa

Since 1883, Royal Mosa has been an innovative manufacturer of high-quality ceramic wall and porcelain unglazed floor tile products. Mosa invests constantly in its factories in Maastricht and uses the latest technologies in production. The factories focus especially on flexibility and quality. Mosa is also the only tile-producing company in the Netherlands to produce its entire collection sustainably. The tiles are sold in many countries. The Mosa Design Team collaborates with international architects to produce tiles specifically for them. Mosa continues to make products that fit the architecture of today and tomorrow.

Mosa.

Royal Mosa

Meerssenerweg 358
P.O. Box 1026
NL-6201 BA Maastricht
T +31 (0)43 368 92 29
F +31 (0)43 368 39 56
info@mosa.nl
www.mosa.com



NEN-EN 14411

CERTIFIED FIRM
ISO 14001

QUALITY ASSURED FIRM
ISO 9001

© Royal Mosa Maastricht 2011

Voor de meest recente informatie zie onze website www.mosa.com.
Pour les informations les plus récentes vous pouvez visiter notre site web www.mosa.com.
Für aktuelle Informationen besuchen Sie bitte unsere Webseite www.mosa.com.
For up to date information, please visit our website www.mosa.com.